



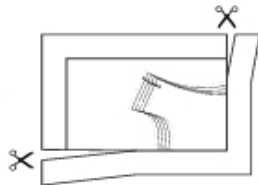
Sew me  
Lässige Styles nähen

## Schnittmuster drucken

1. Öffne die PDF-Datei (z.B. im Acrobat Reader).
2. Wichtig: Stelle in den Druckeigenschaften „tatsächliche Größe“ oder „100%“ ein, sodass der Ausdruck nicht skaliert wird. Drucke diese erste Seite aus und überprüfe die Maße des Kontrollkästchens.
3. Sind alle Einstellungen in Ordnung, kannst du die restlichen Seiten ausdrucken. Du kannst sie farbig oder schwarz-weiss drucken.

## Schnittmuster zusammenkleben

1. Schneide jeweils den rechten und den unteren Rand ab.



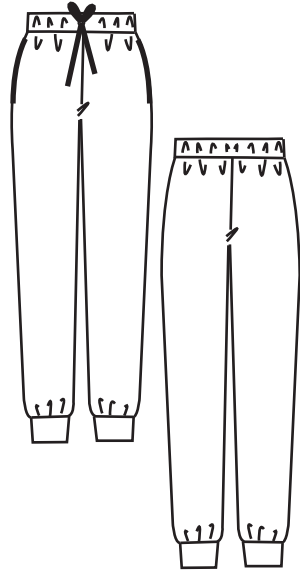
2. Klebe die Seiten aneinander (mit einem Klebestift oder einem transparenten Klebeband). Die Linien, sowie die identischen Zahlen und Rauten treffen dabei aufeinander. Starte mit den Reihen und klebe dann die Reihen an der oberen bzw. unteren Kante, aneinander.
3. Schneide die einzelnen Schnittteile in deiner Konfektionsgröße aus.

10 x 10 cm

Kontrollkästchen - bitte nachmessen und prüfen, ob Breite/Höhe exakt 10 cm betragen



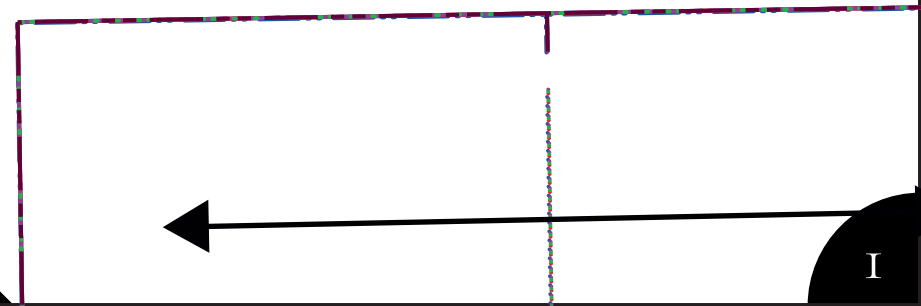
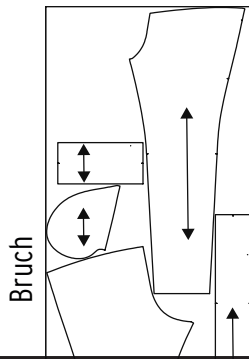
Sew me  
Easy Peasy Yogapants  
S. 29

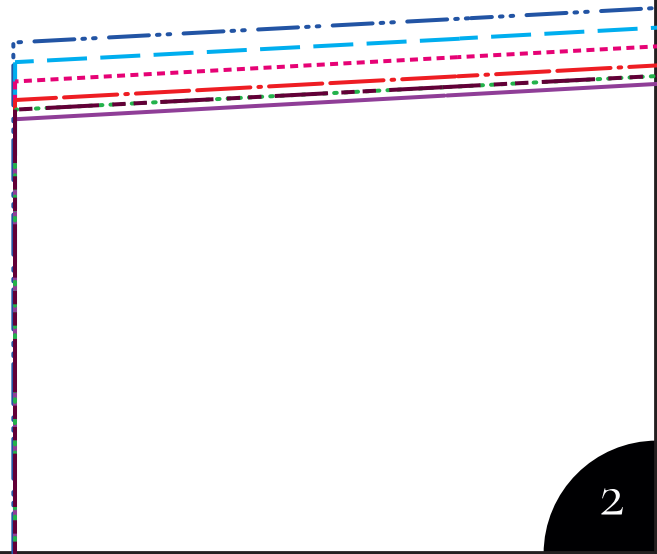


Maßtabelle (in cm)

Größe	34	36	38	40	42	44	46
Brustumfang	82	85	88	92	96	100	106
Tailenumfang	66	69	72	76	80	84	90
Hüfte	91	94	97	101	105	109	114,5

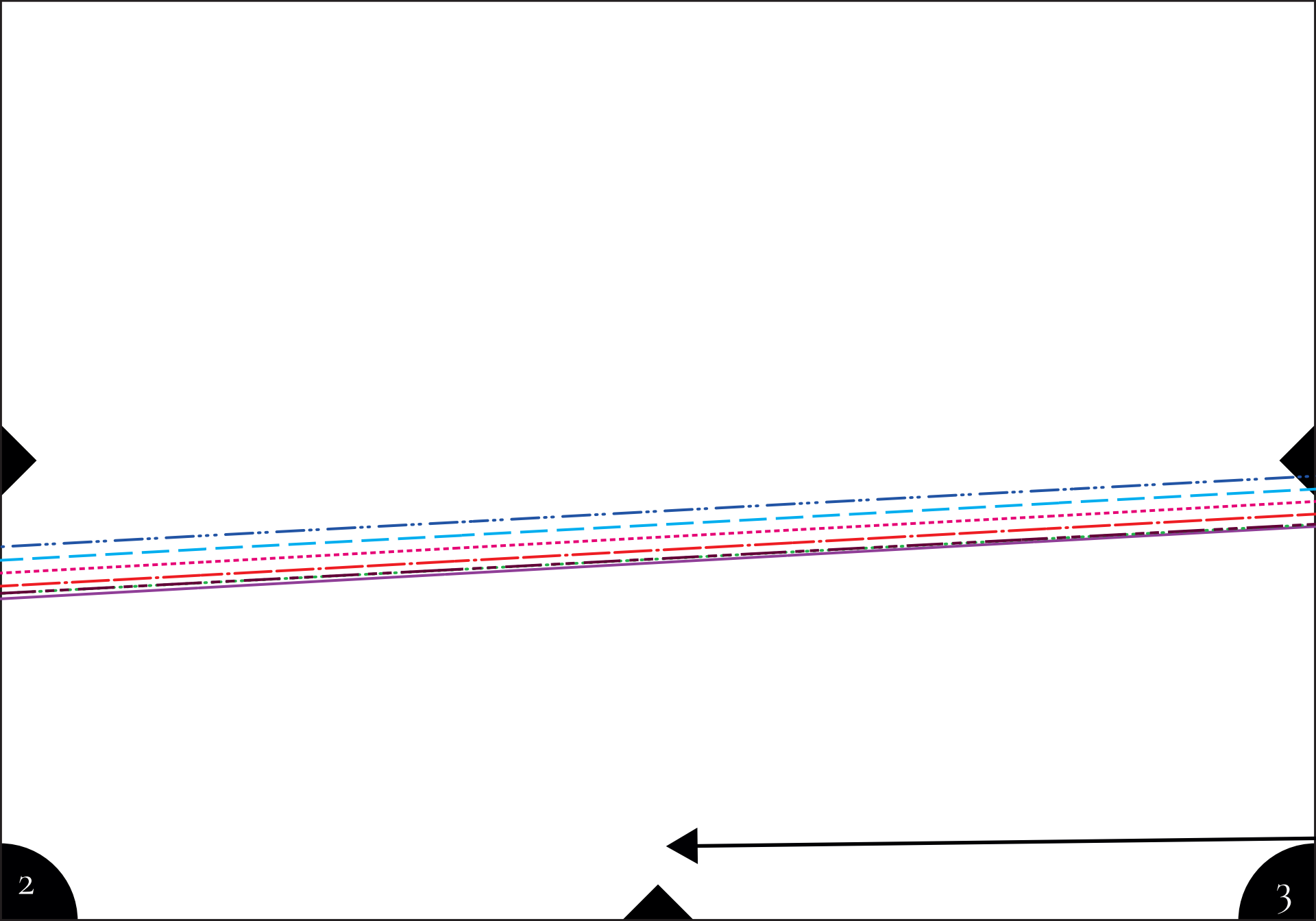
Zuschneideplan  
Gr. 34 - 46

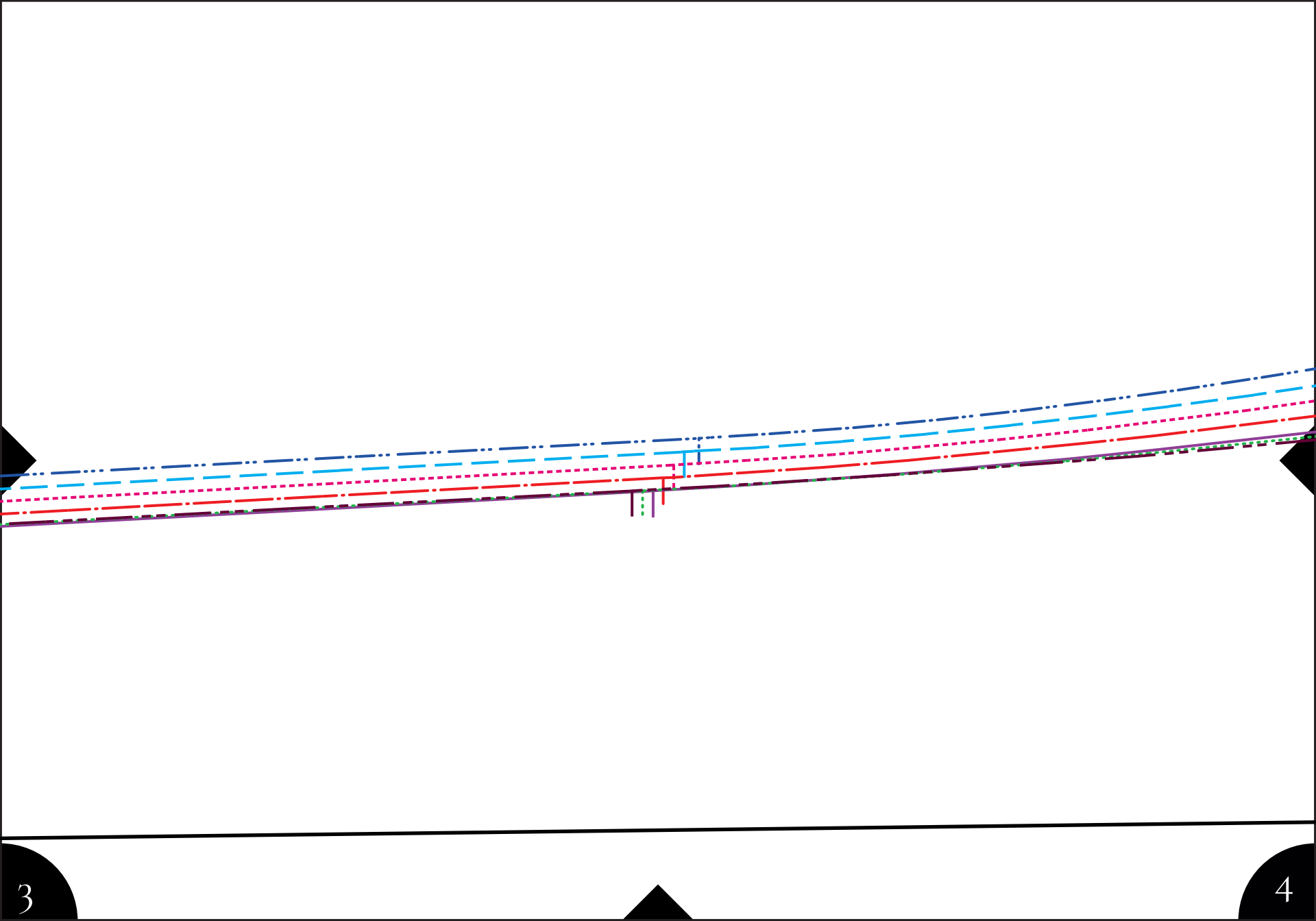




I

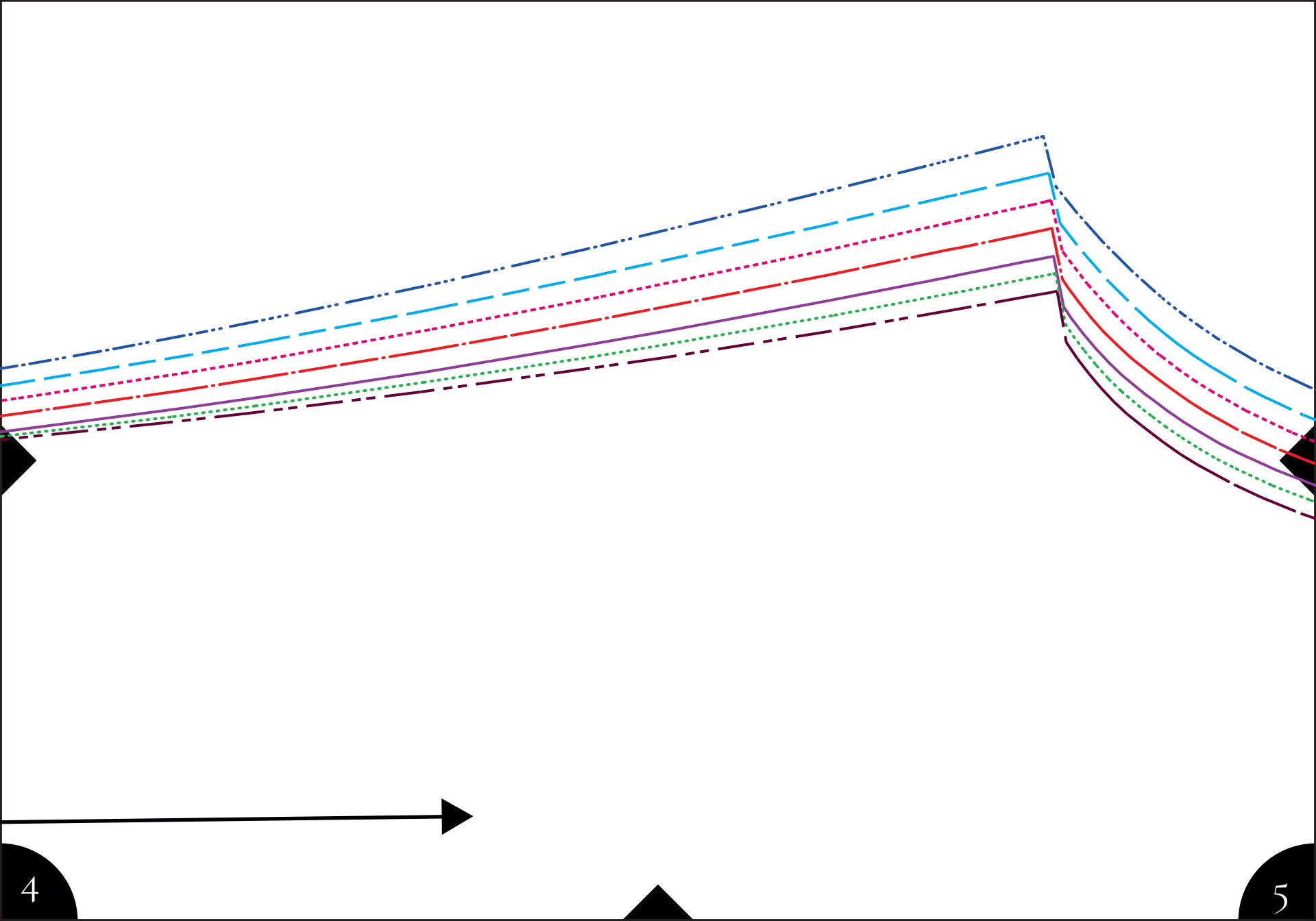
2

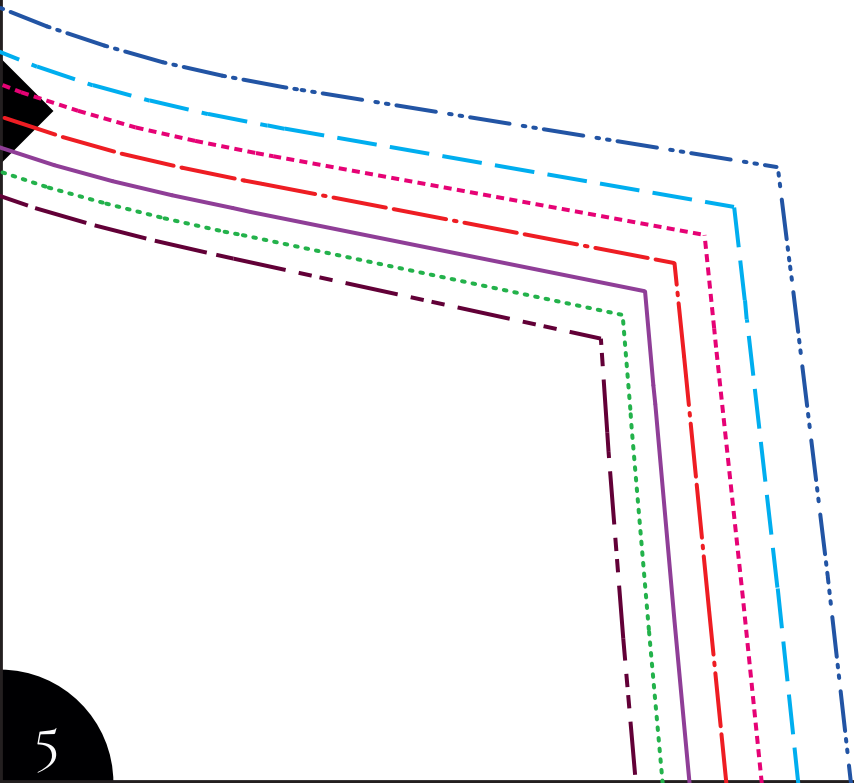


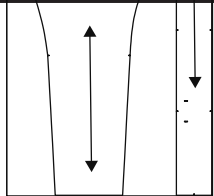


3

4







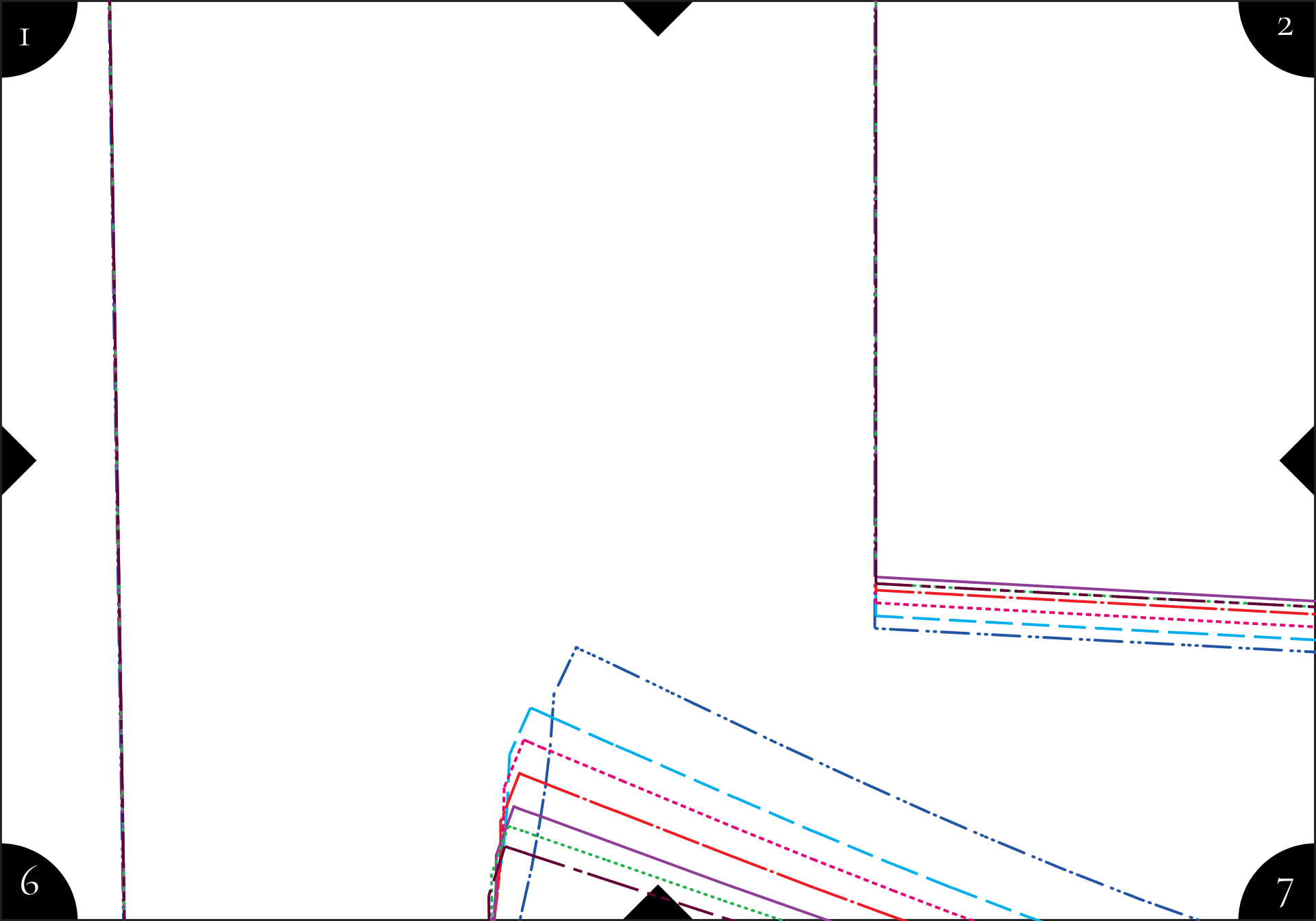
Stoffbreite 140 cm

10 x 10 cm

Kontrollkästchen - bitte nachmessen und prüfen, ob Breite/Höhe exakt 10 cm betragen

Easy Peasy Yogapants // Sew me GU  
Saumbund  
2 x Stoff  
inkl. Nahtzugabe



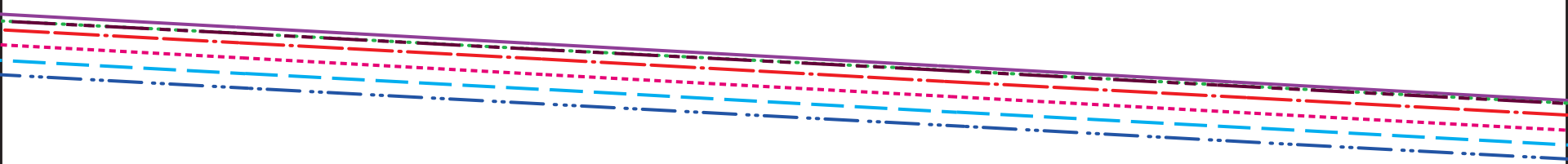


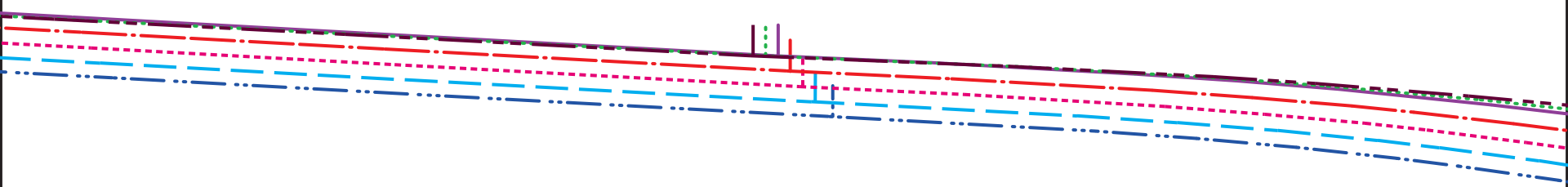
2

3

7

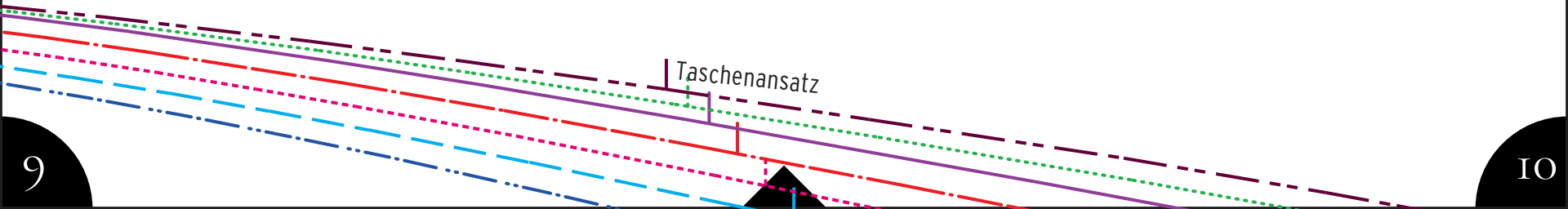
8

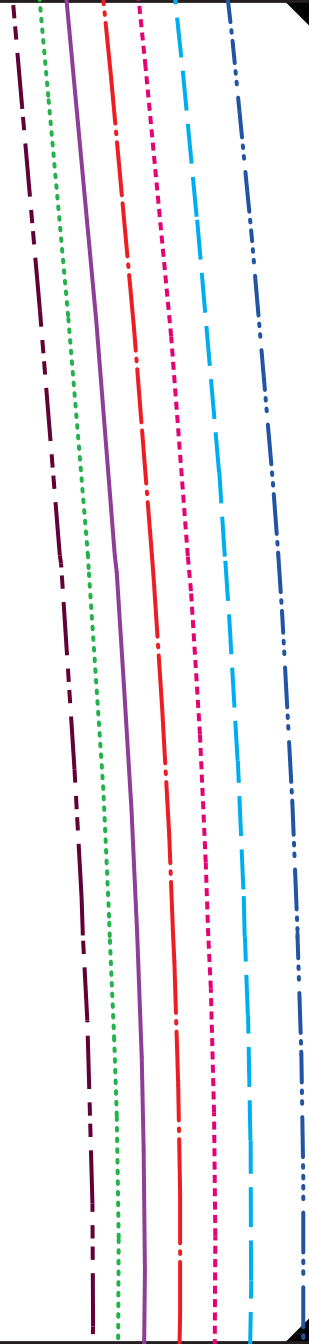


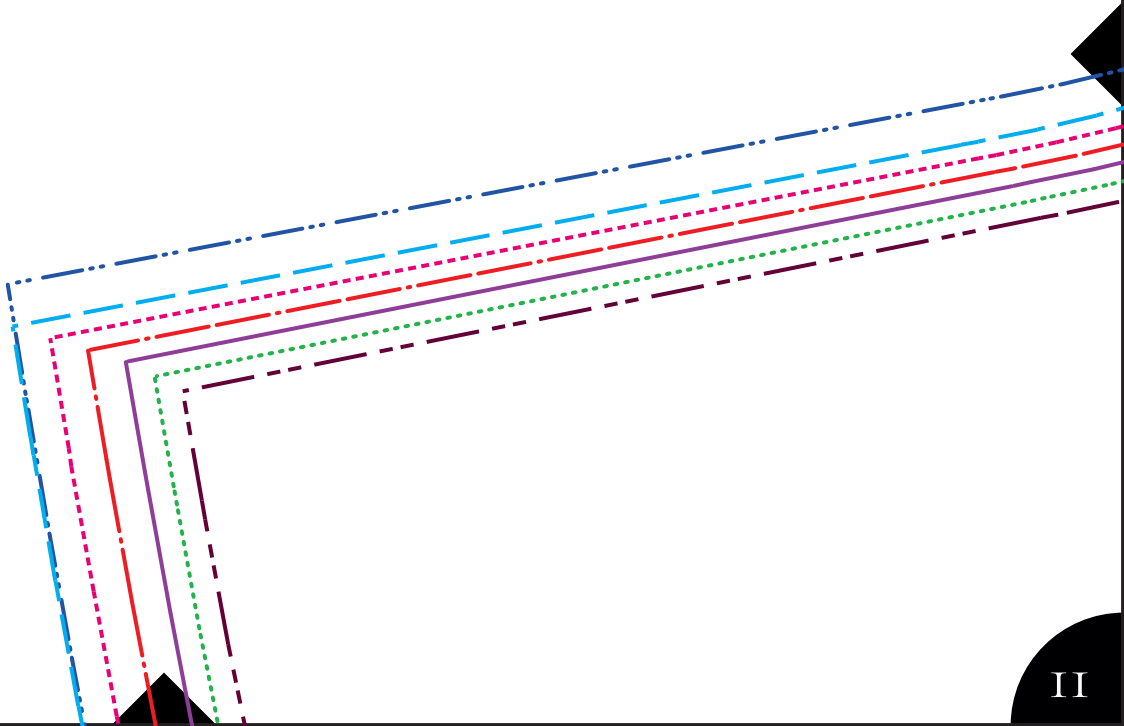
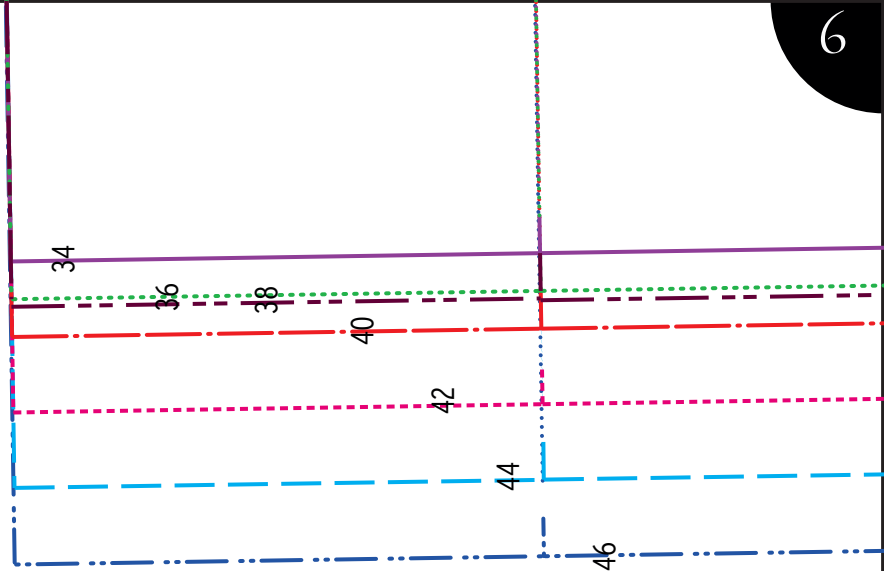


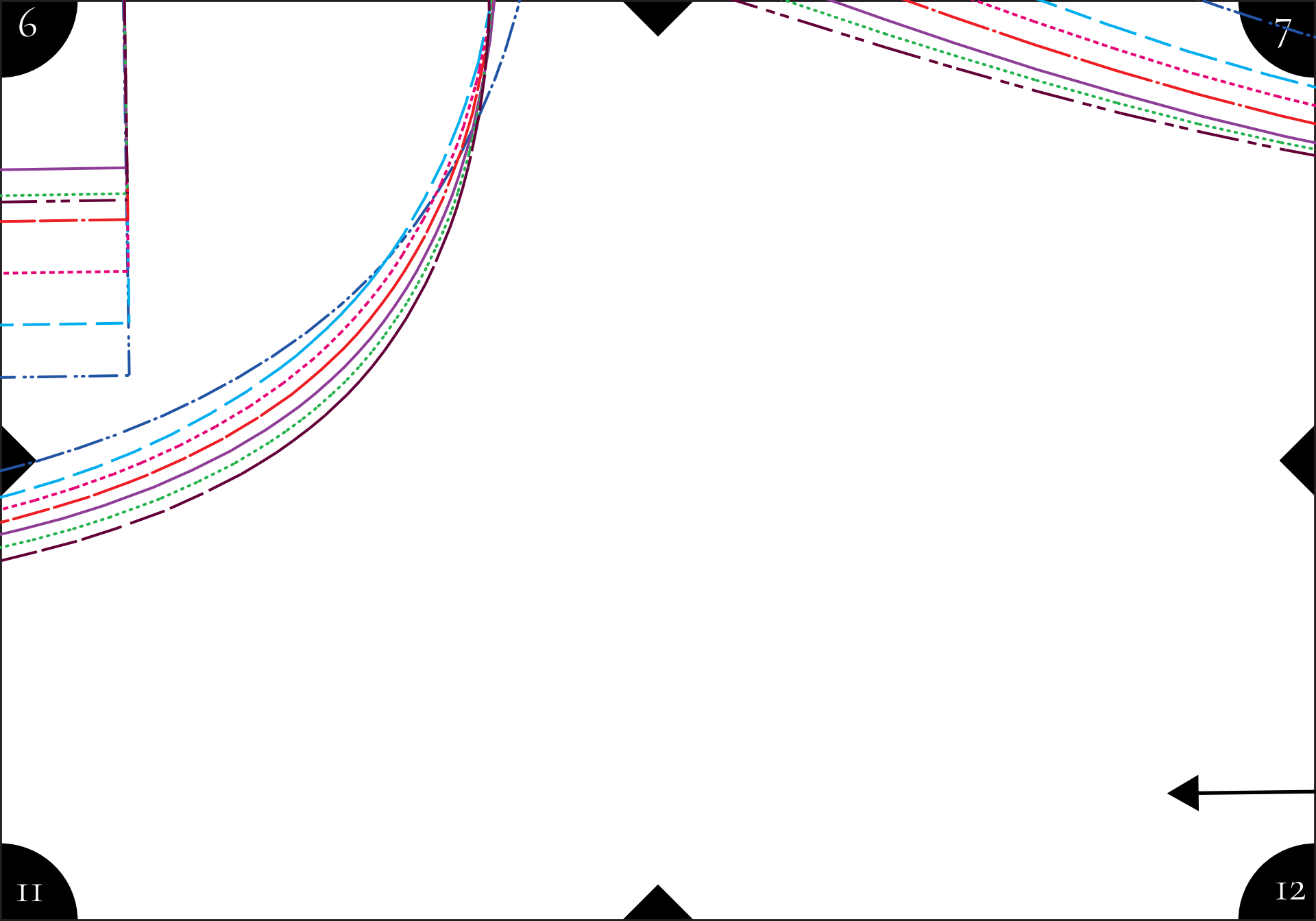
Easy Peasy Yogapants // Sew me GU  
Vorderhose  
2 x Stoff  
inkl. Nahtzugabe

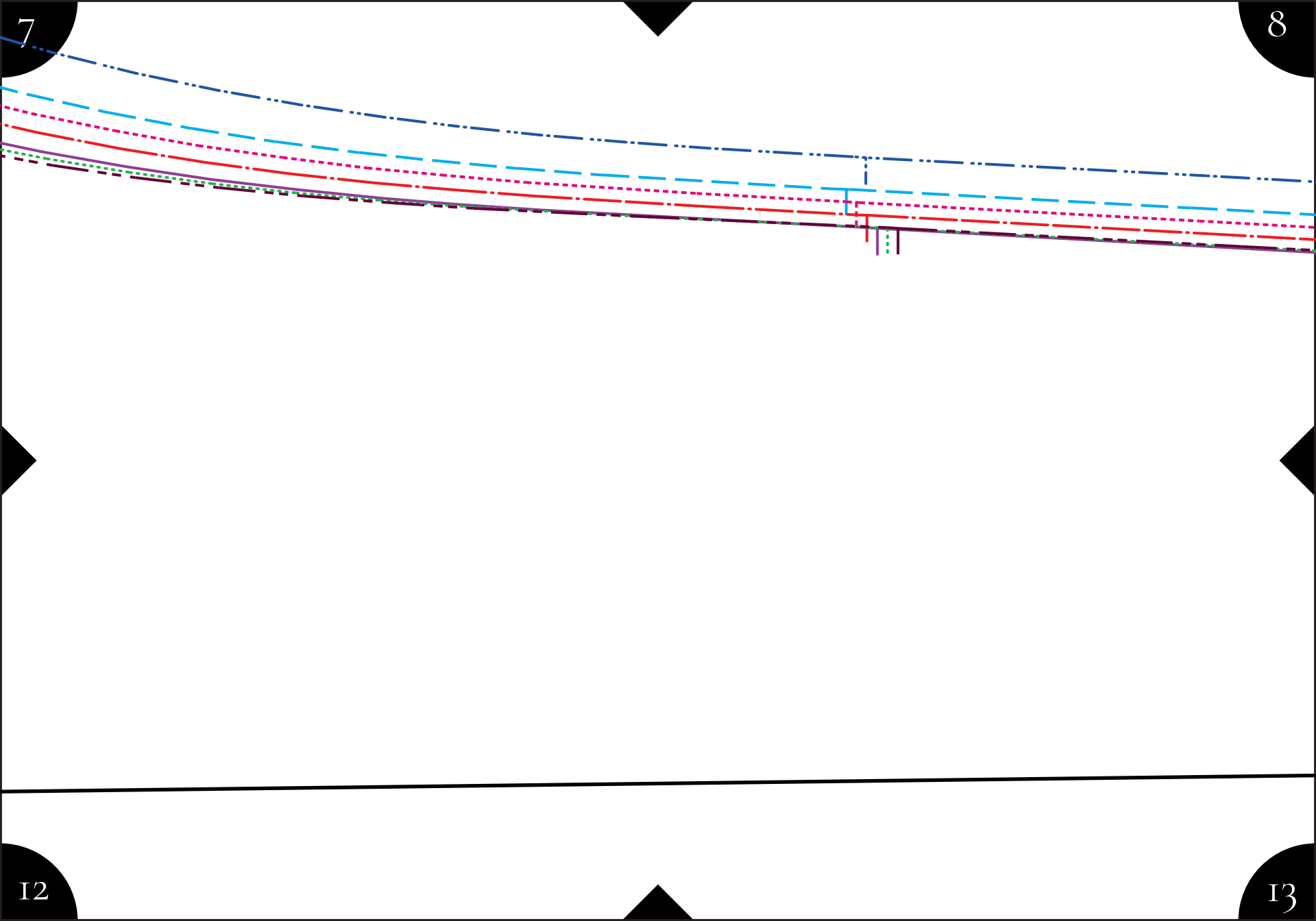
Taschenansatz



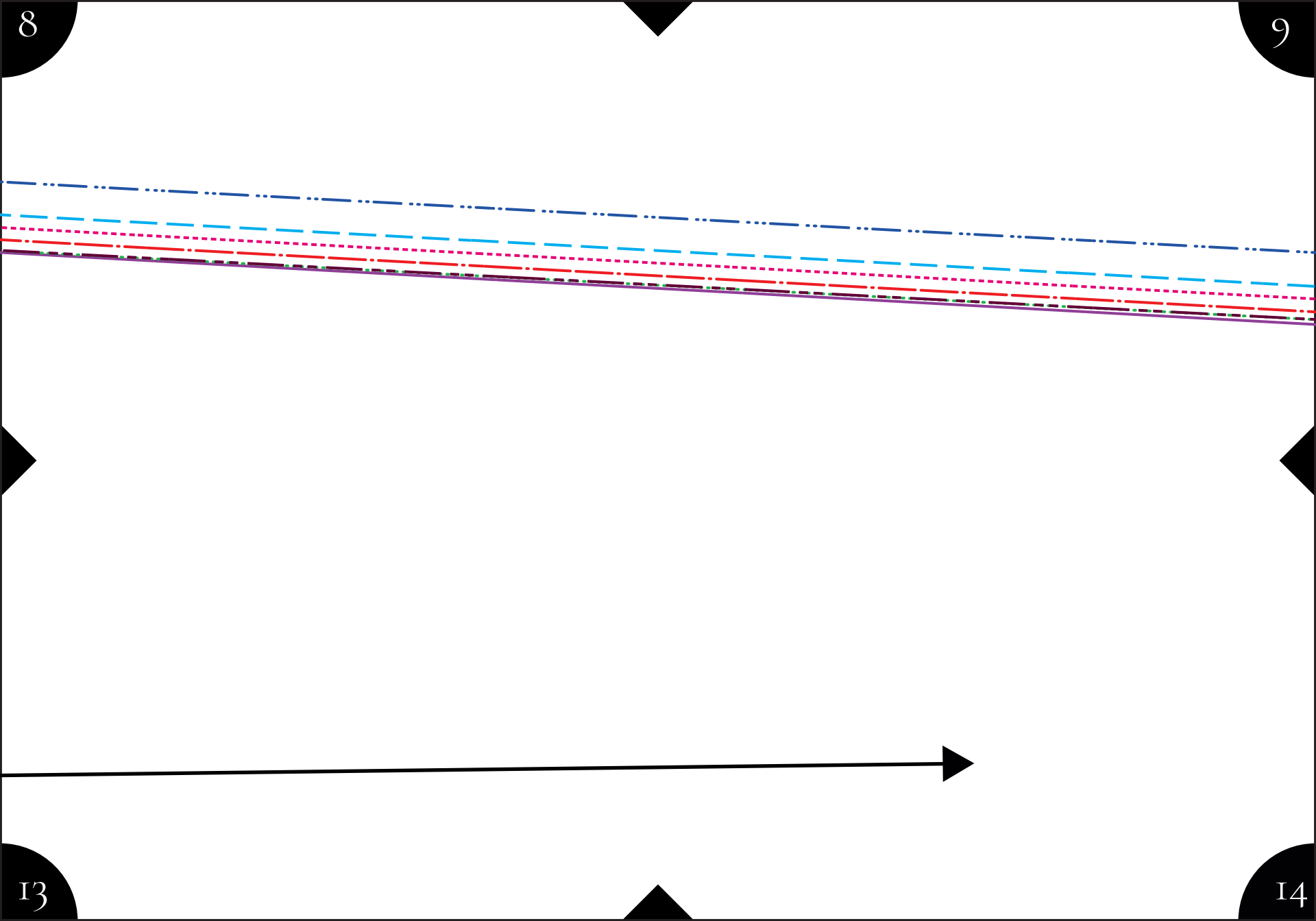


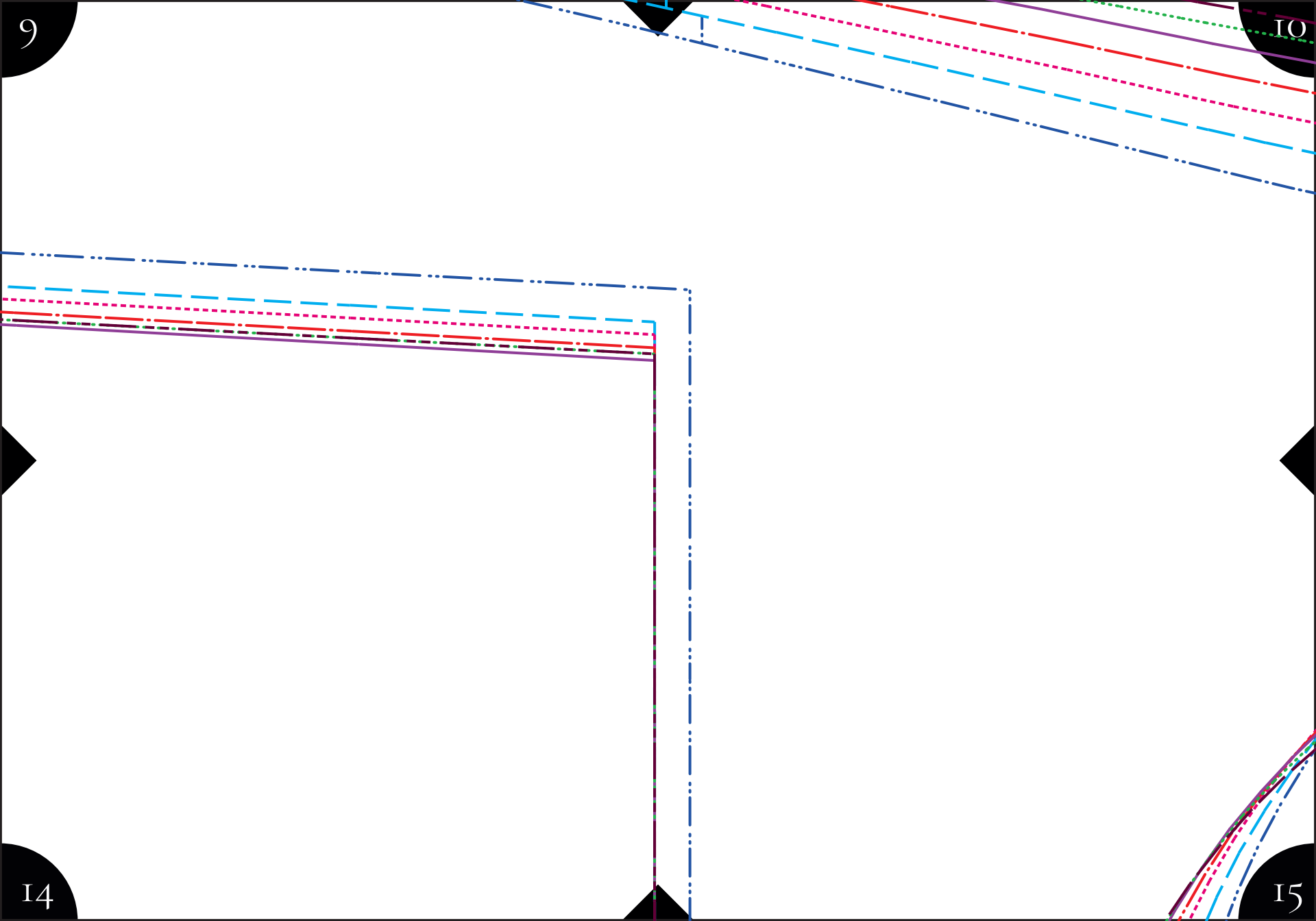






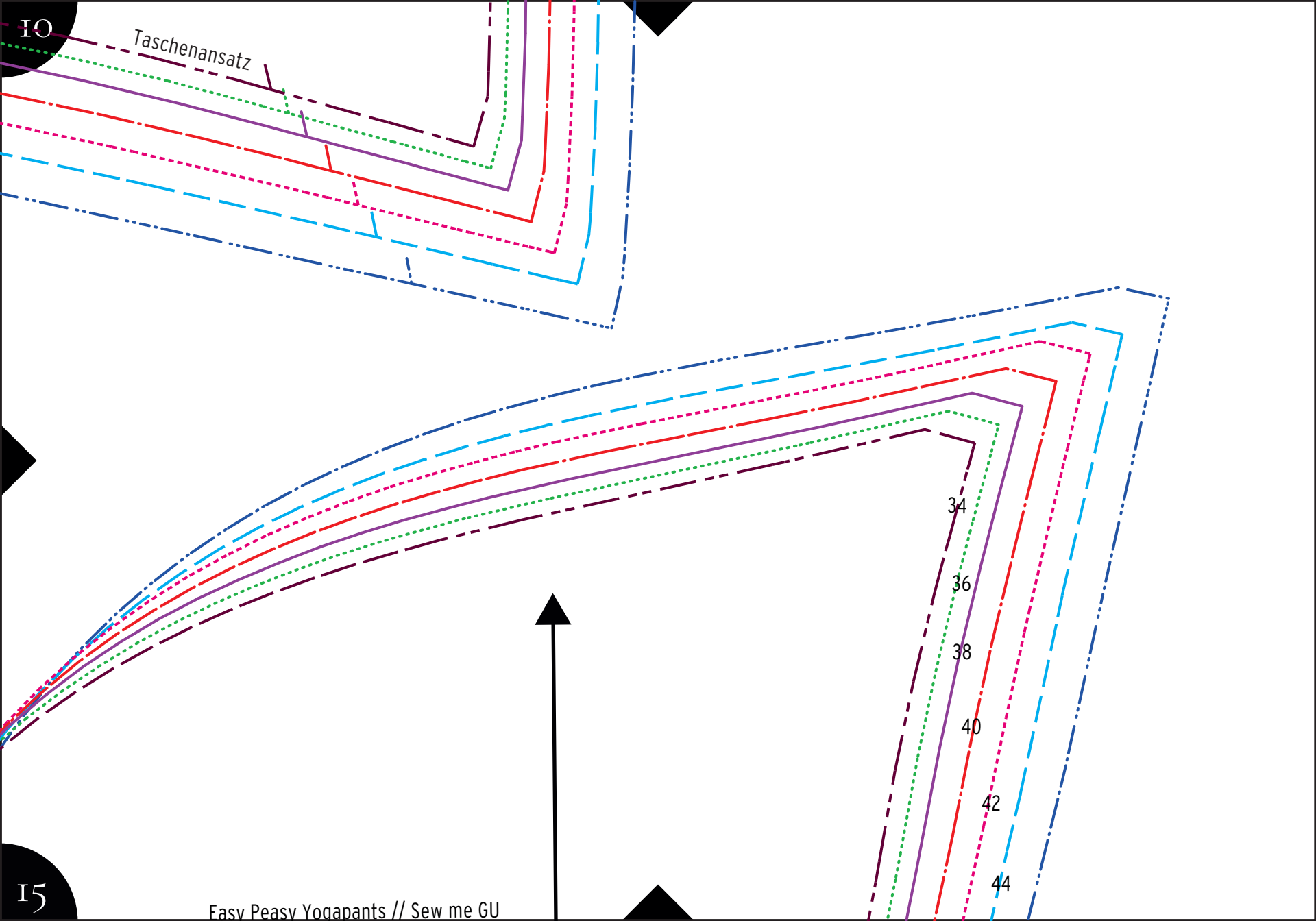




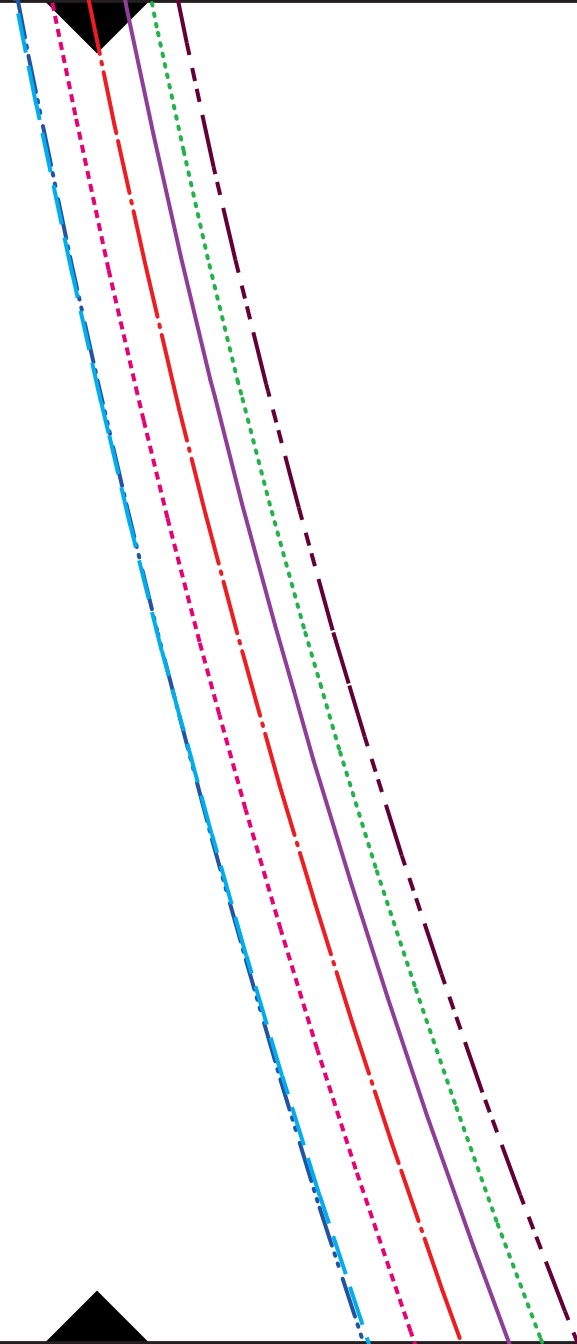


10

Taschenansatz



15



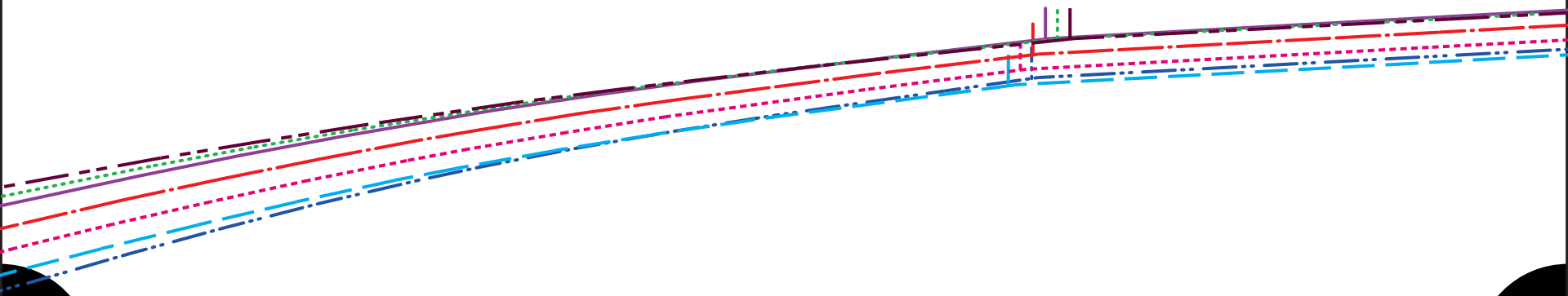
Easy Peasy Yogapants // Sew me GU  
Hinterhose  
2 x Stoff  
inkl. Nahtzugabe



Taschenansatz

12

13

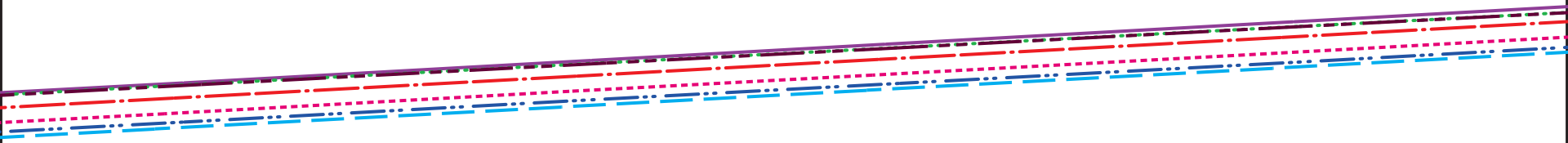


17

18

13

14

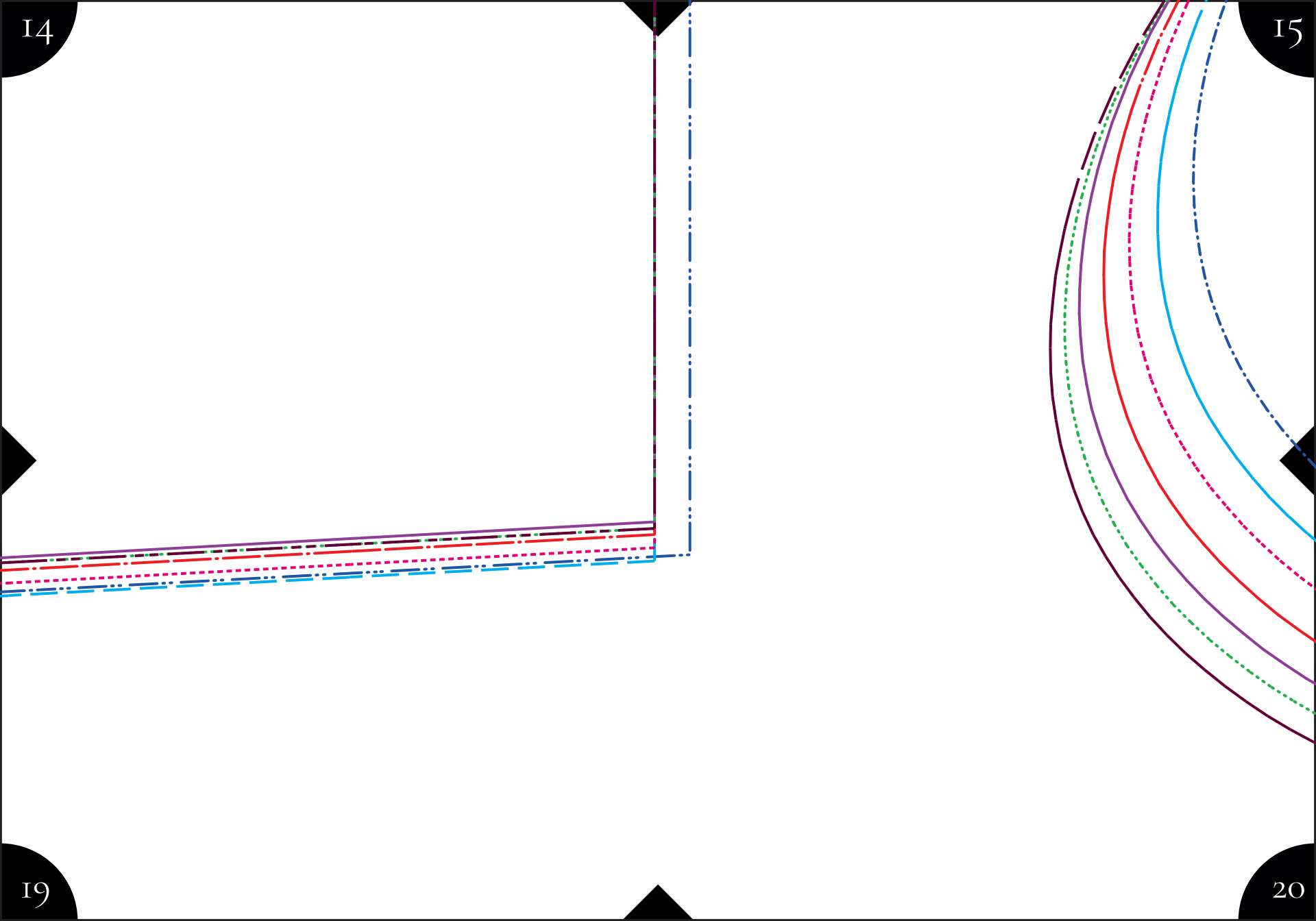


18

19

I4

I5



19

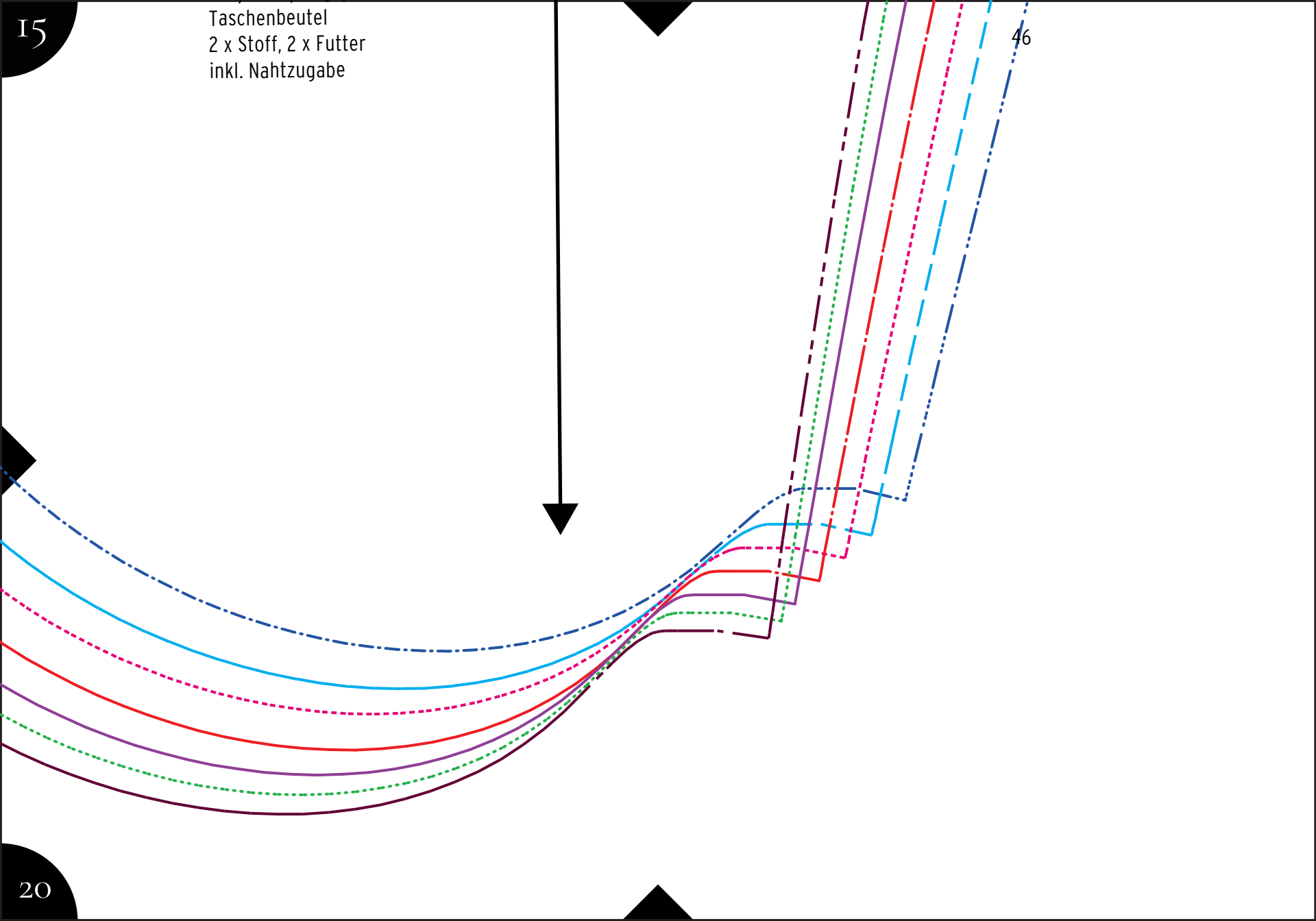
20



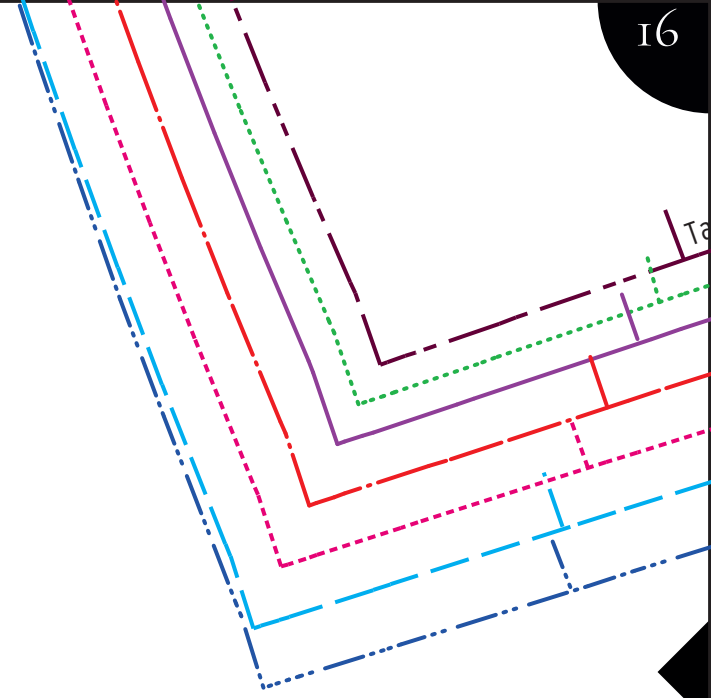
15

Taschenbeutel  
2 x Stoff, 2 x Futter  
inkl. Nahtzugabe

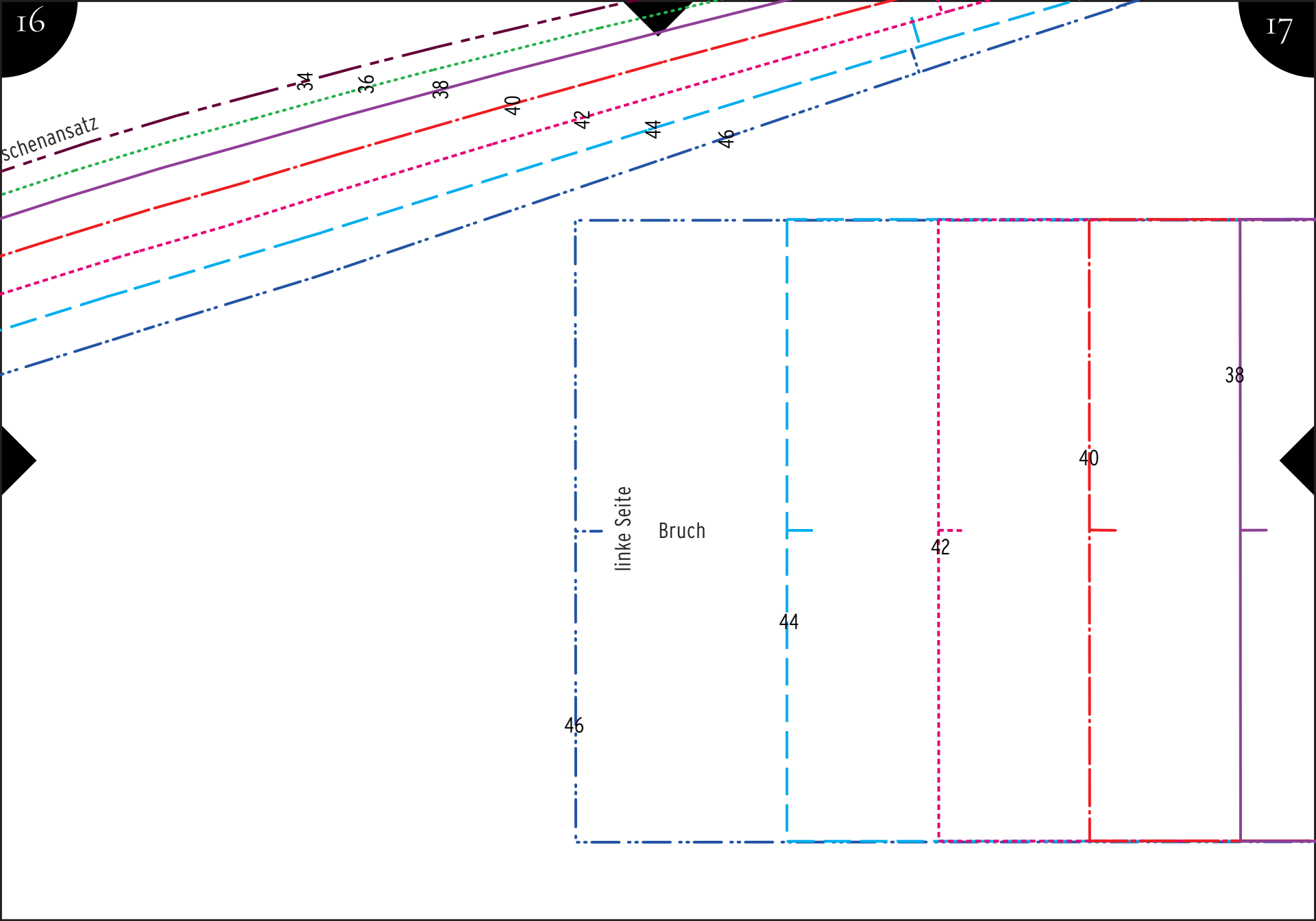
46



20



Ta



schenansatz

34

36

38

40

42

44

46

linke Seite

Bruch

46

44

42

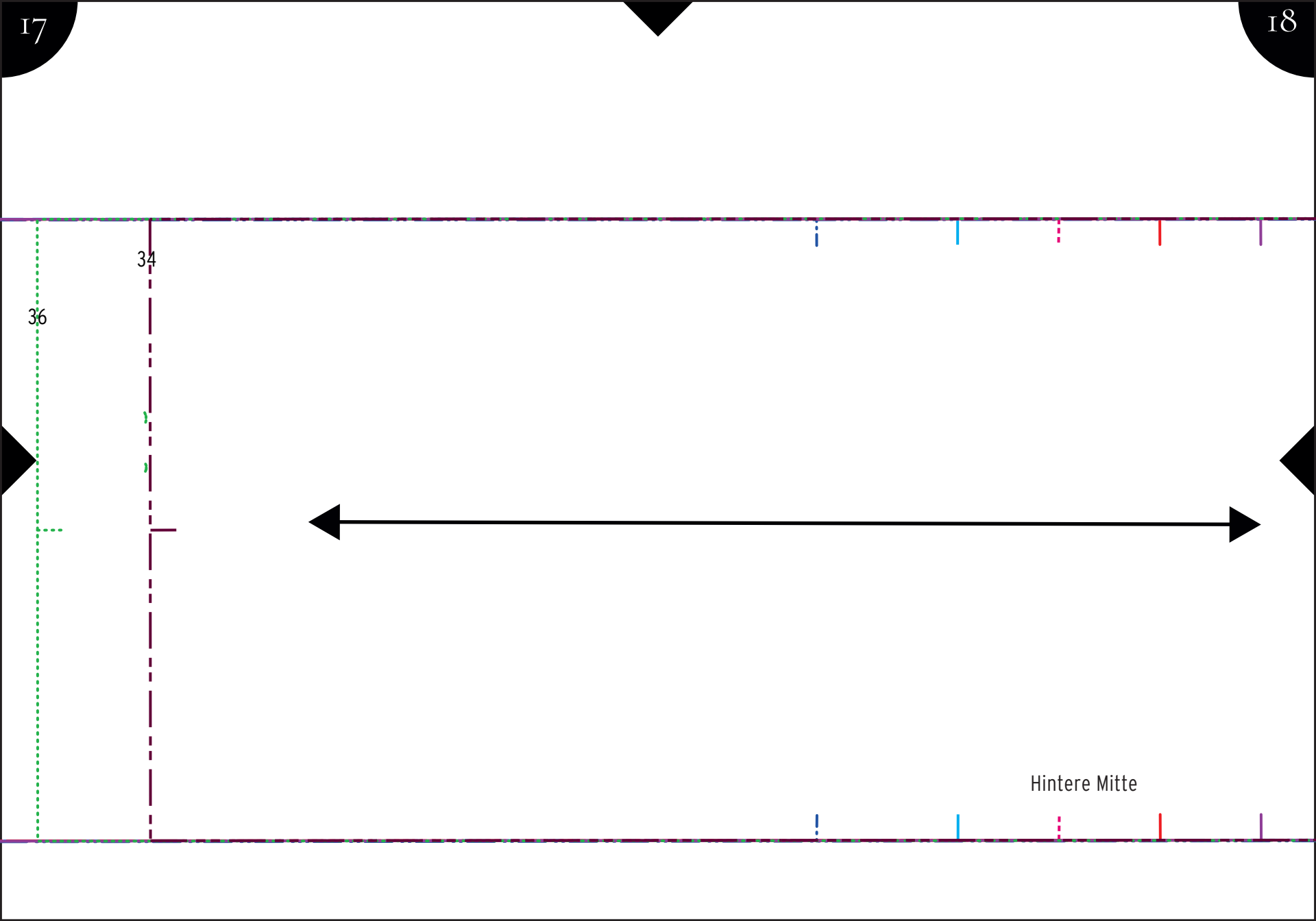
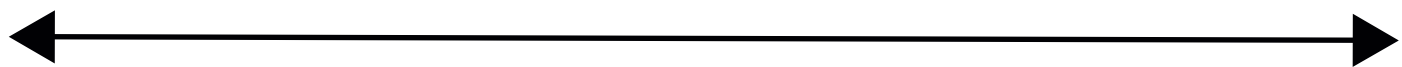
40

38

34

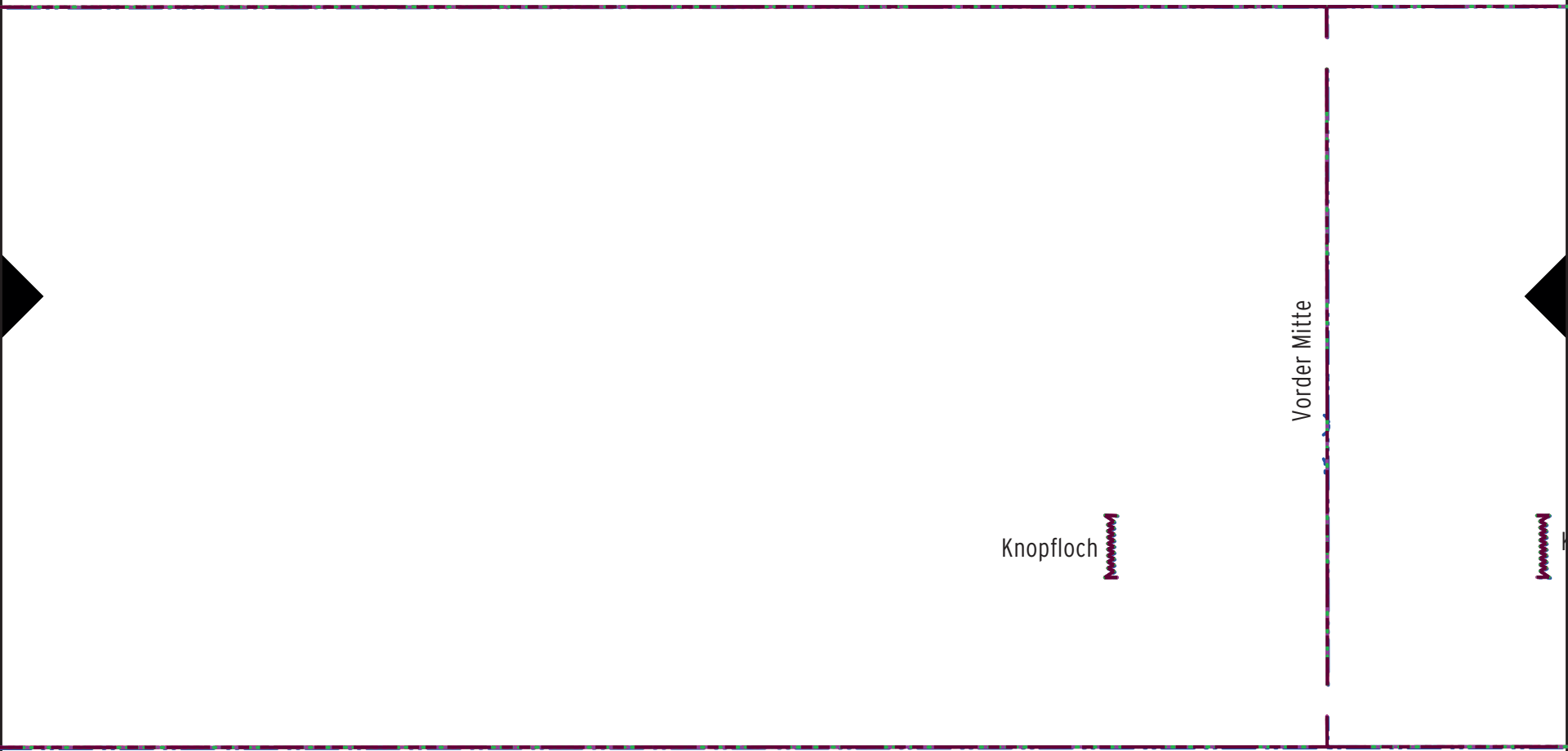
36

Hintere Mitte



Easy Peasy Yogapants // Sew me GU  
Bund  
1 x Stoff  
inkl. Nahtzugabe

Rechte Seite



Knopfloch

Vorder Mitte



Knopfloch

