

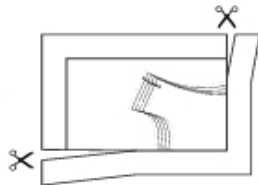


Schnittmuster drucken

1. Öffne die PDF-Datei (z.B. im Acrobat Reader).
2. Wichtig: Stelle in den Druckeigenschaften „tatsächliche Größe“ oder „100%“ ein, sodass der Ausdruck nicht skaliert wird. Drucke diese erste Seite aus und überprüfe die Maße des Kontrollkästchens.
3. Sind alle Einstellungen in Ordnung, kannst du die restlichen Seiten ausdrucken. Du kannst sie farbig oder schwarz-weiss drucken.

Schnittmuster zusammenkleben

1. Schneide jeweils den rechten und den unteren Rand ab.



2. Klebe die Seiten aneinander (mit einem Klebestift oder einem transparenten Klebeband). Die Linien, sowie die identischen Zahlen und Rauten treffen dabei aufeinander. Starte mit den Reihen und klebe dann die Reihen an der oberen bzw. unteren Kante, aneinander.
3. Schneide die einzelnen Schnittteile in deiner Konfektionsgröße aus.

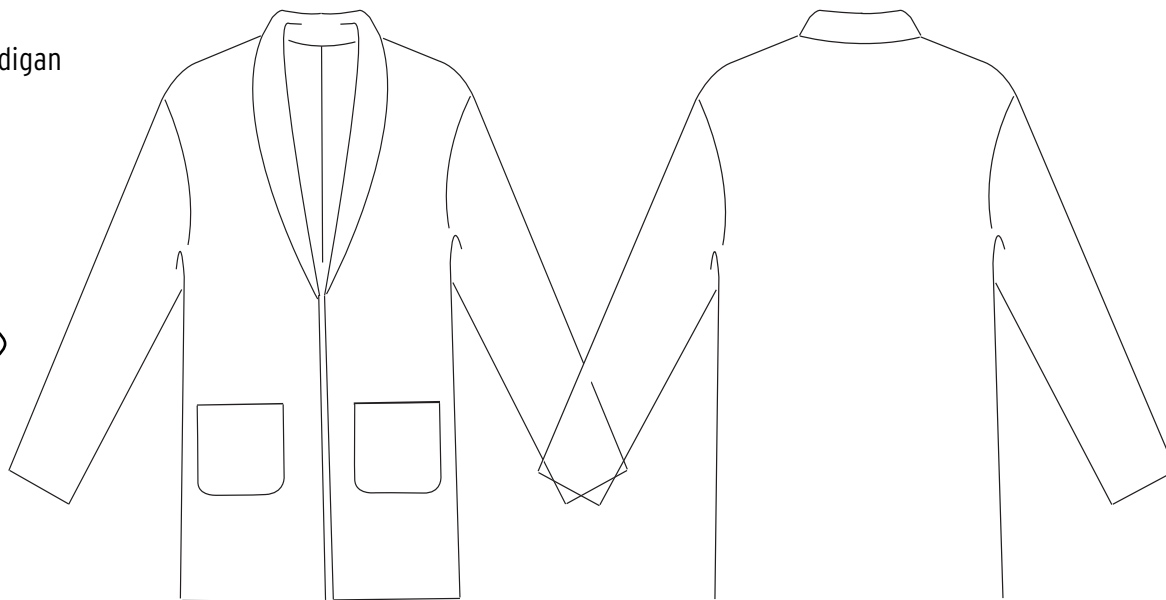
10 x 10 cm

Kontrollkästchen - bitte nachmessen und prüfen, ob Breite/Höhe exakt 10 cm betragen



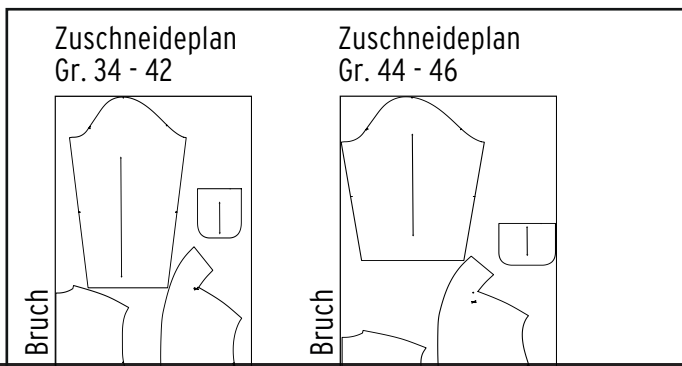
Sew me
Sky Coloured Cardigan
S. 39

Schnittmuster ist
inkl. Nahtzugaben!



Maßtabelle (in cm)

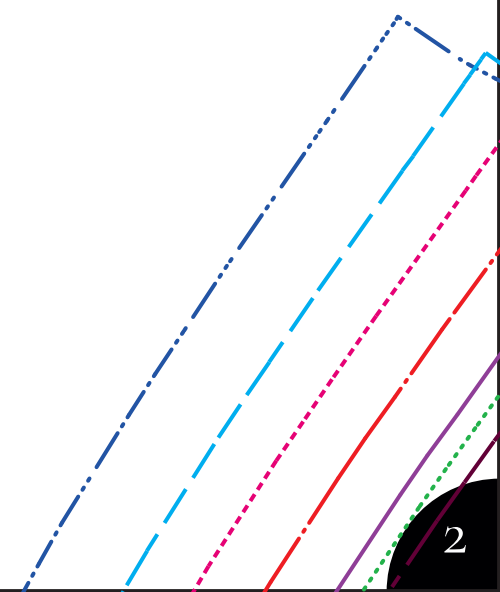
Größe	34	36	38	40	42	44	46
Brustumfang	82	85	88	92	96	100	106
Taillenumfang	66	69	72	76	80	84	90
Hüfte	91	94	97	101	105	109	114,5

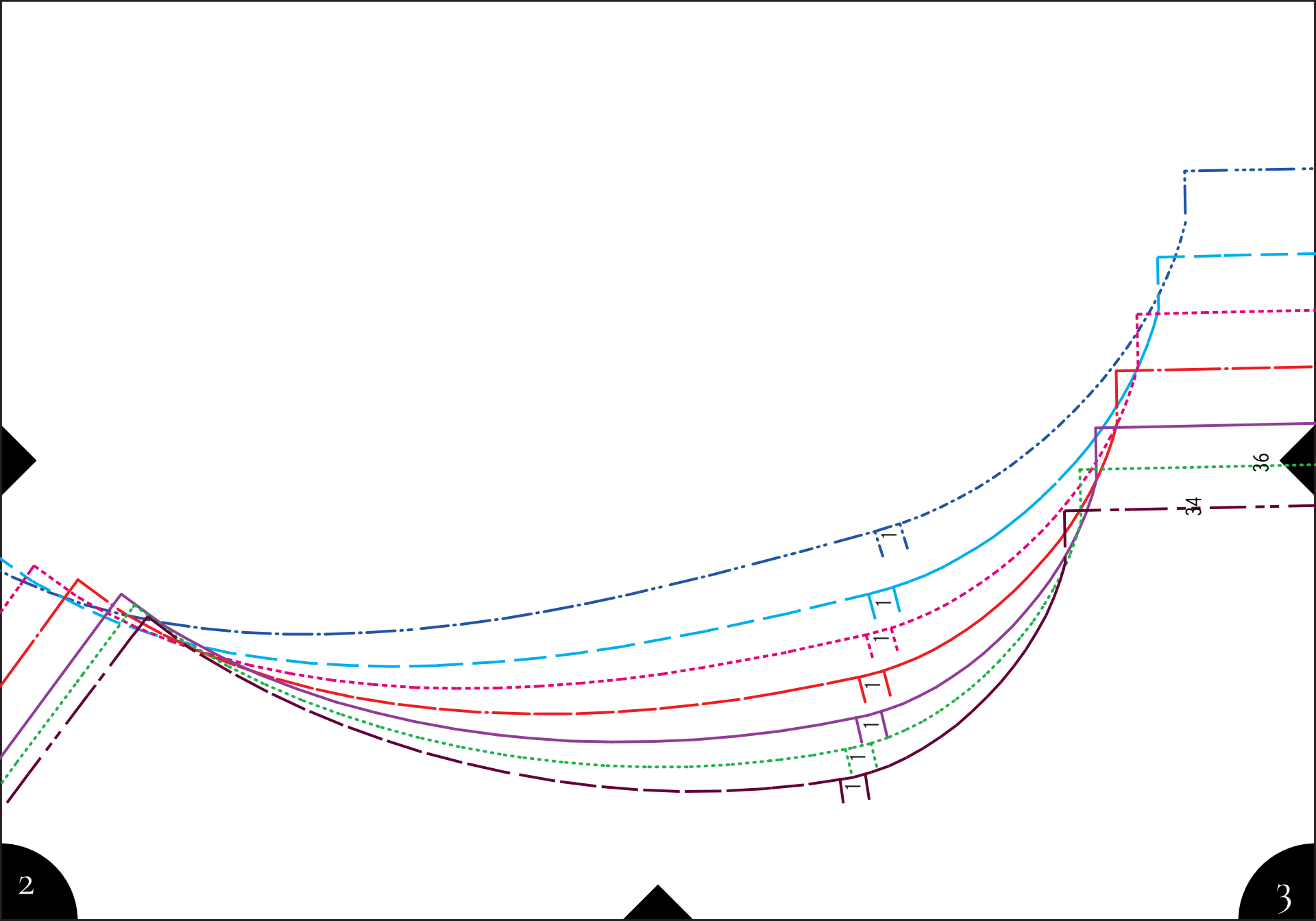


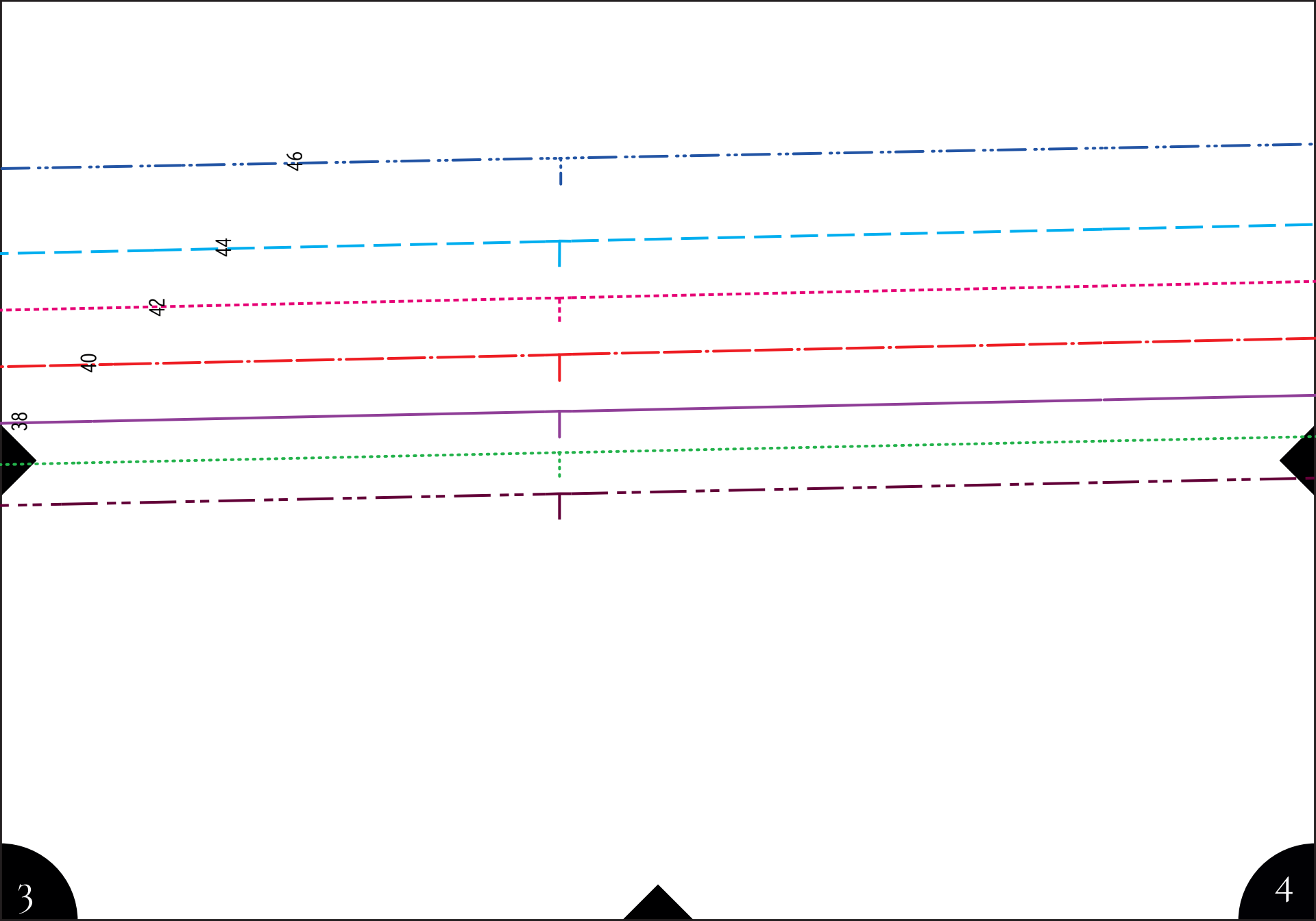


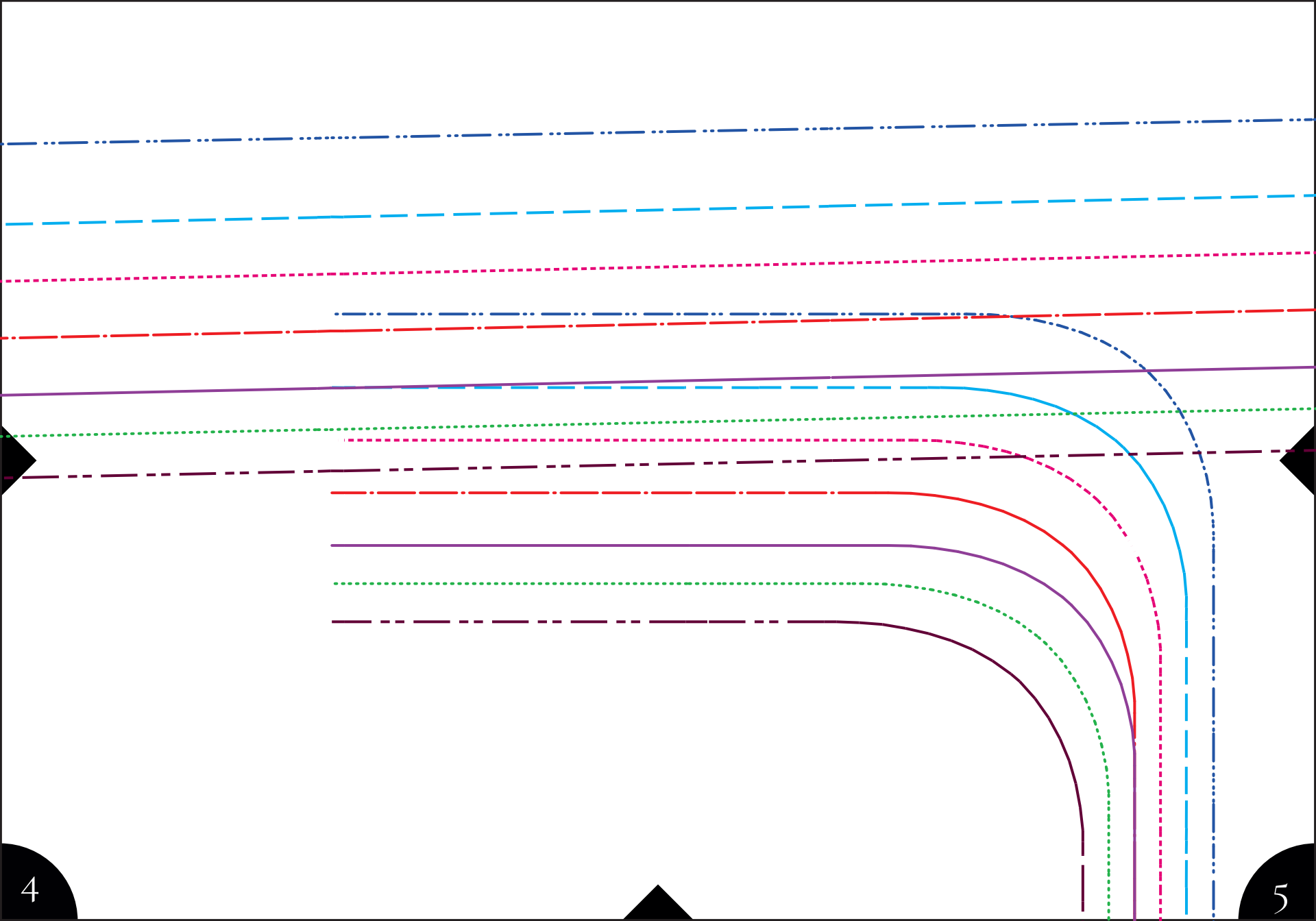
I

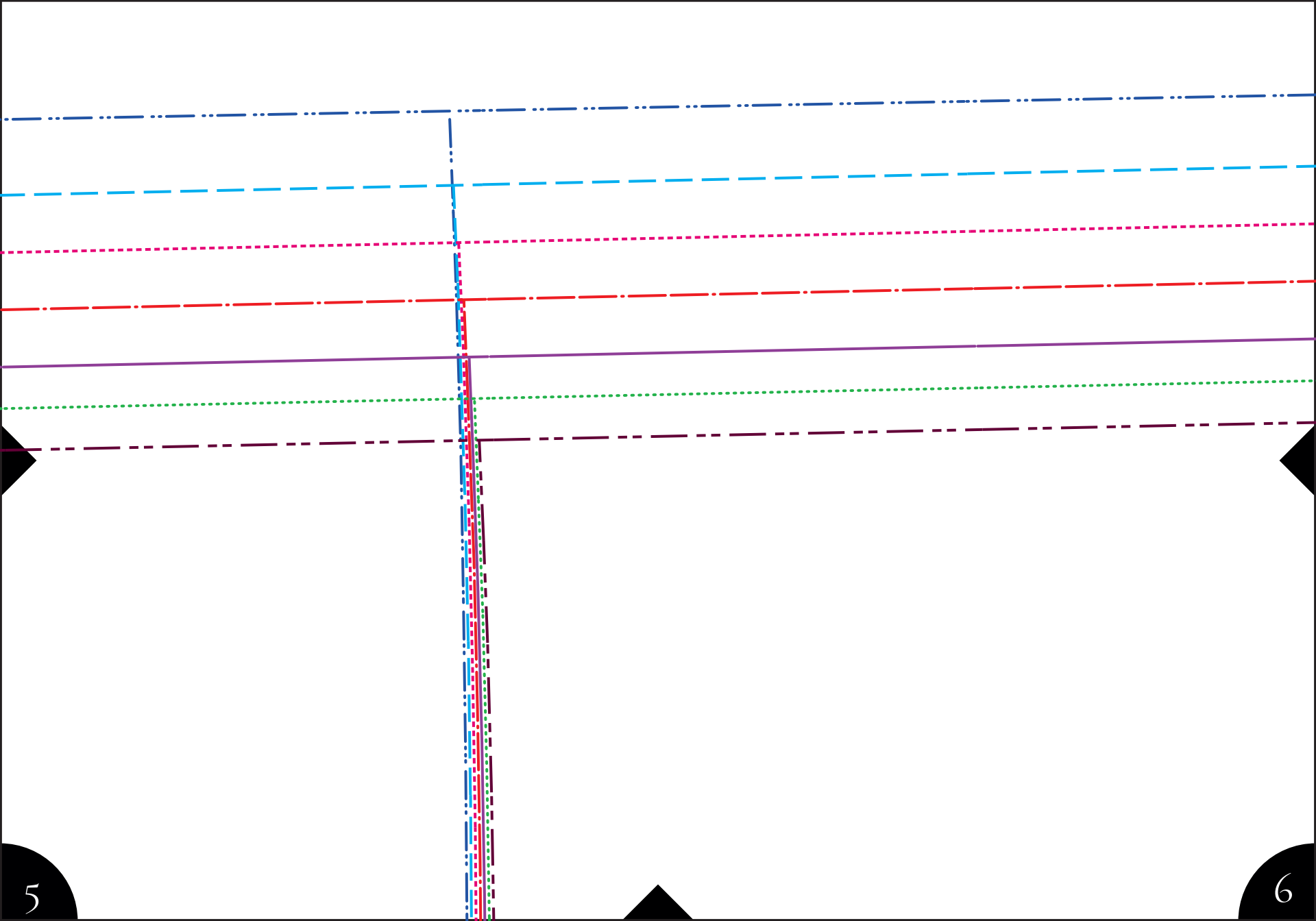
2





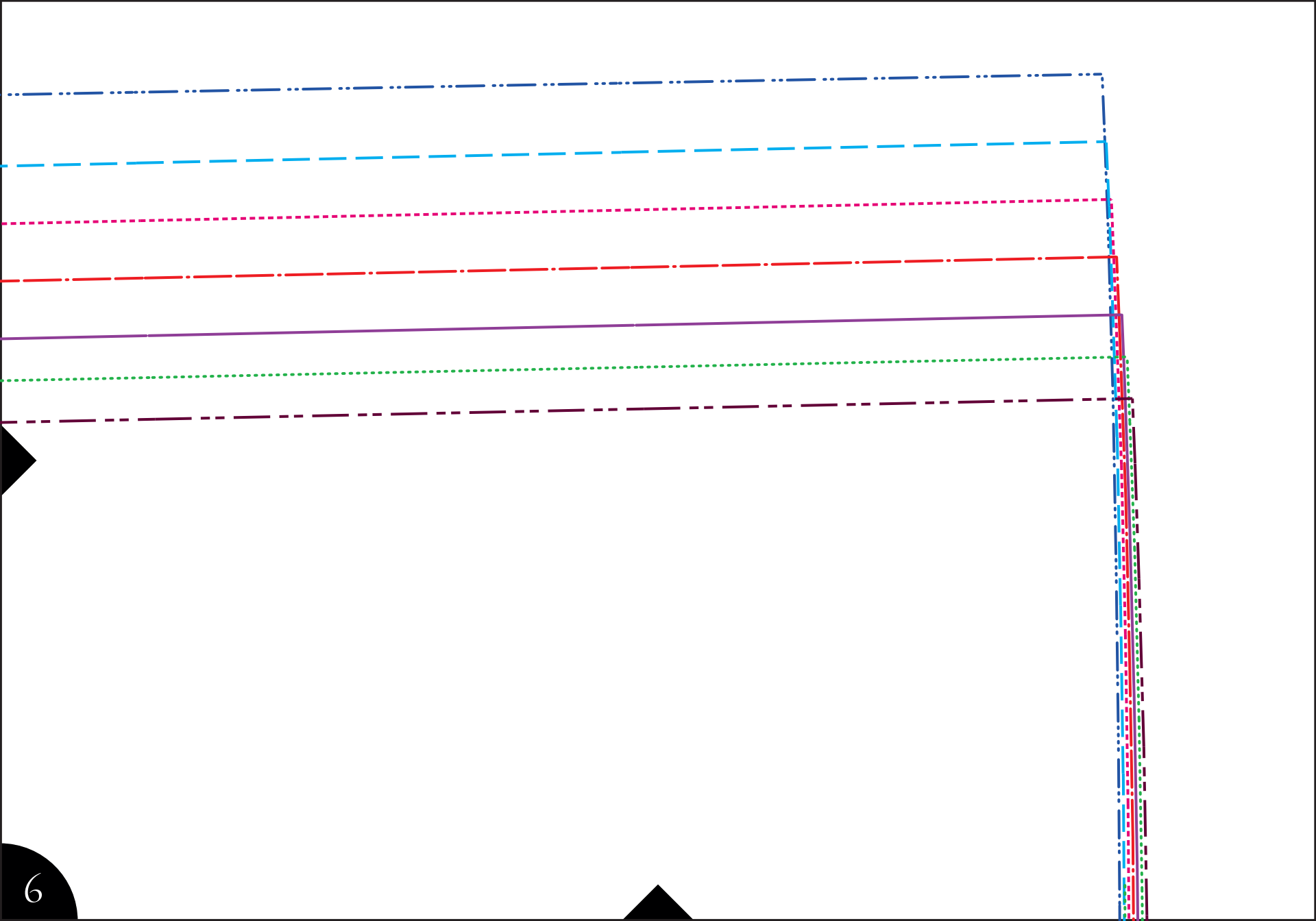


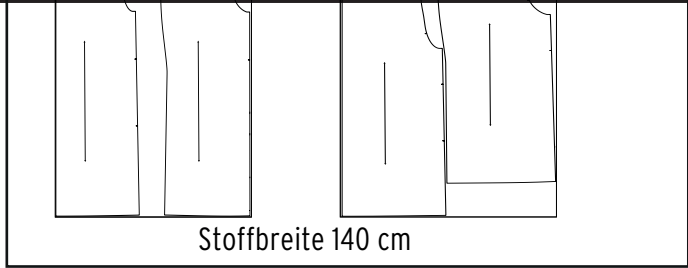




5

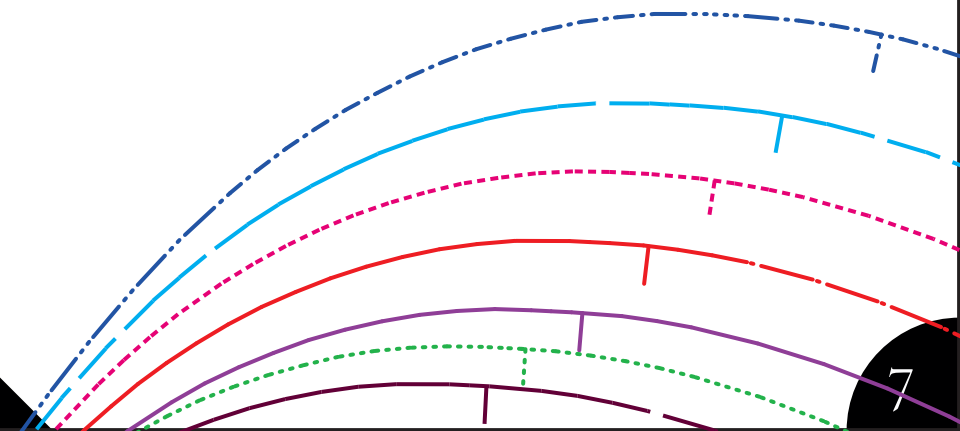
6

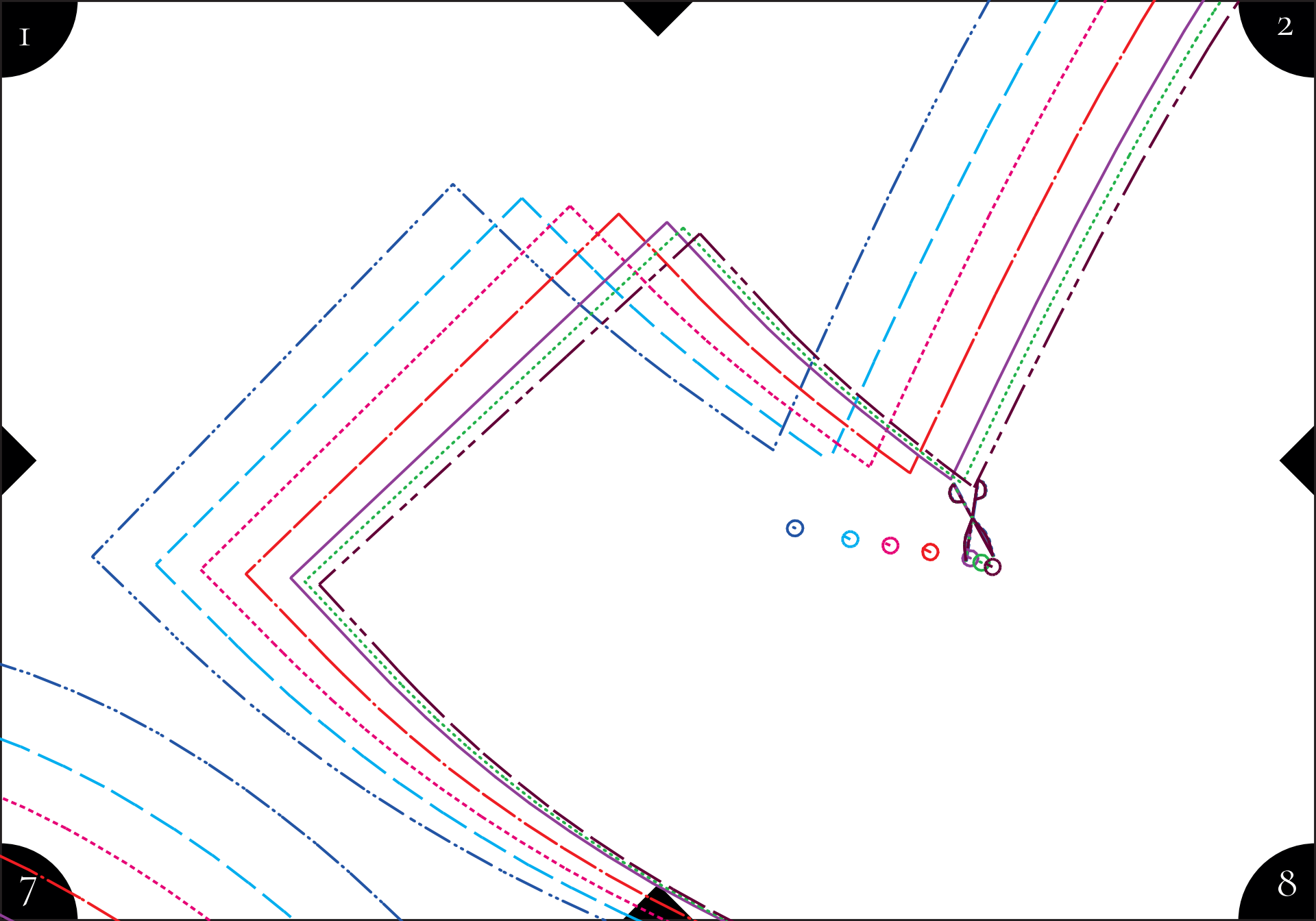




10 x 10 cm

Kontrollkästchen - bitte nachmessen und prüfen, ob Breite/Höhe exakt 10 cm betragen





2

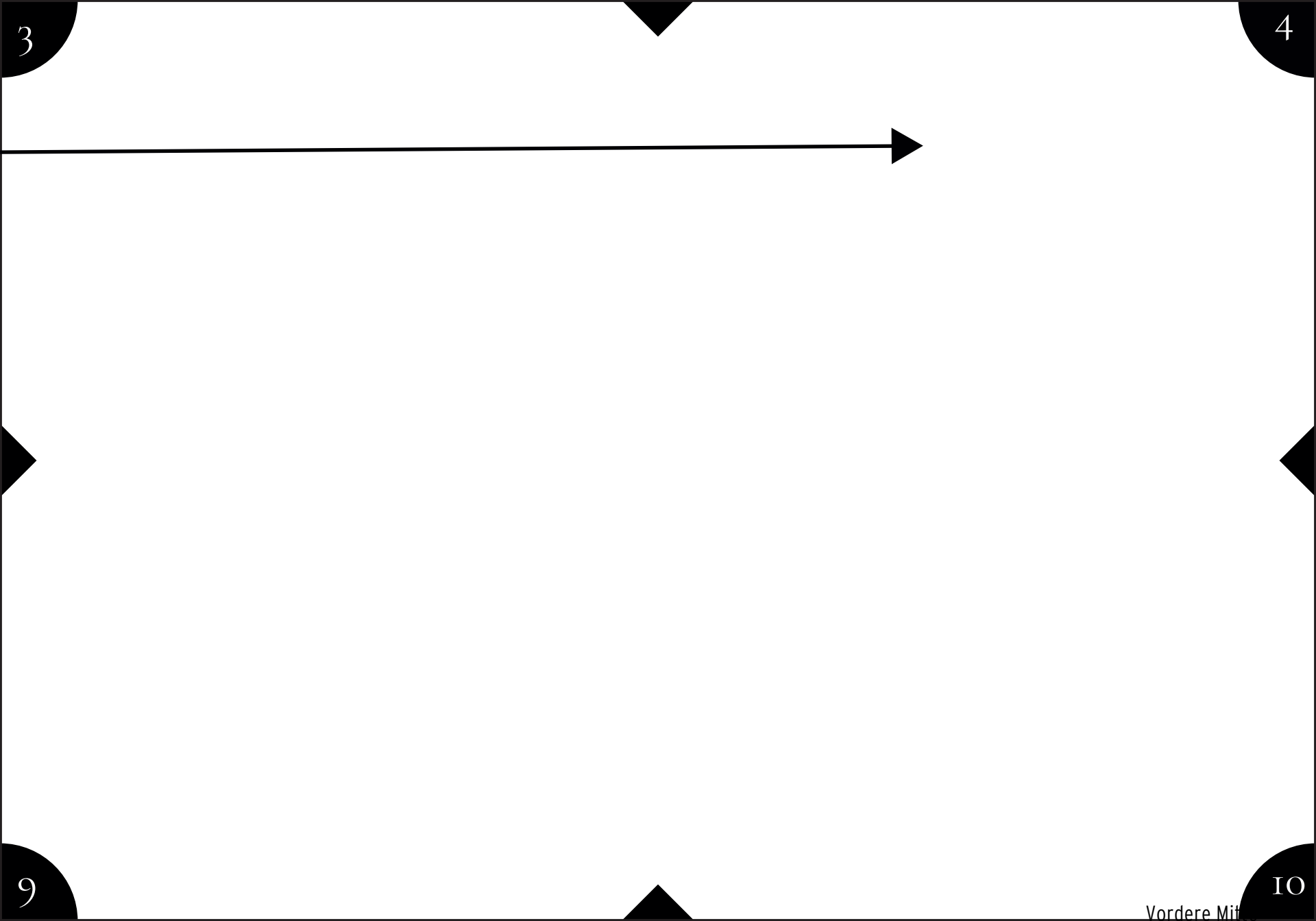
3



Sky Coloured Cardigan // Sew me GU
Vorderteil
2 x Stoff
inkl. Nahtzugabe

8

9



3

4

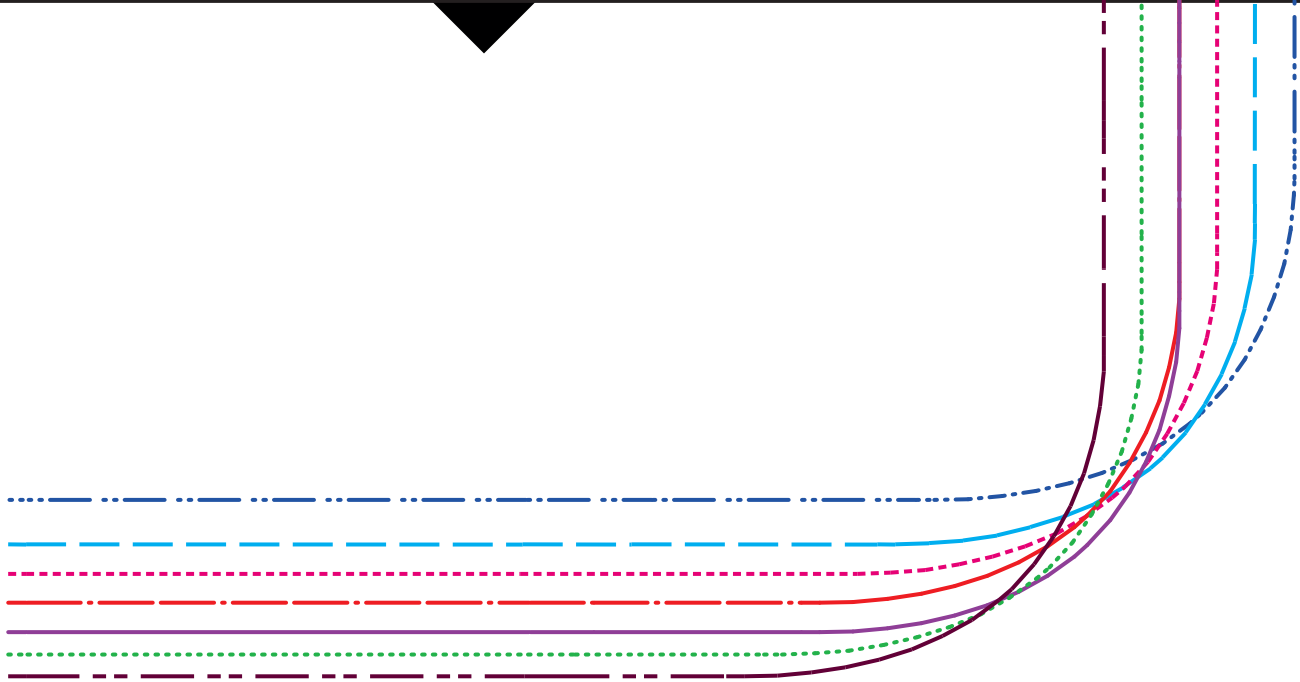
9

10

Vordere Mit

4

5



IO

II



hier zuschneiden für kürzere Variante (wie im Buch abgebildet)

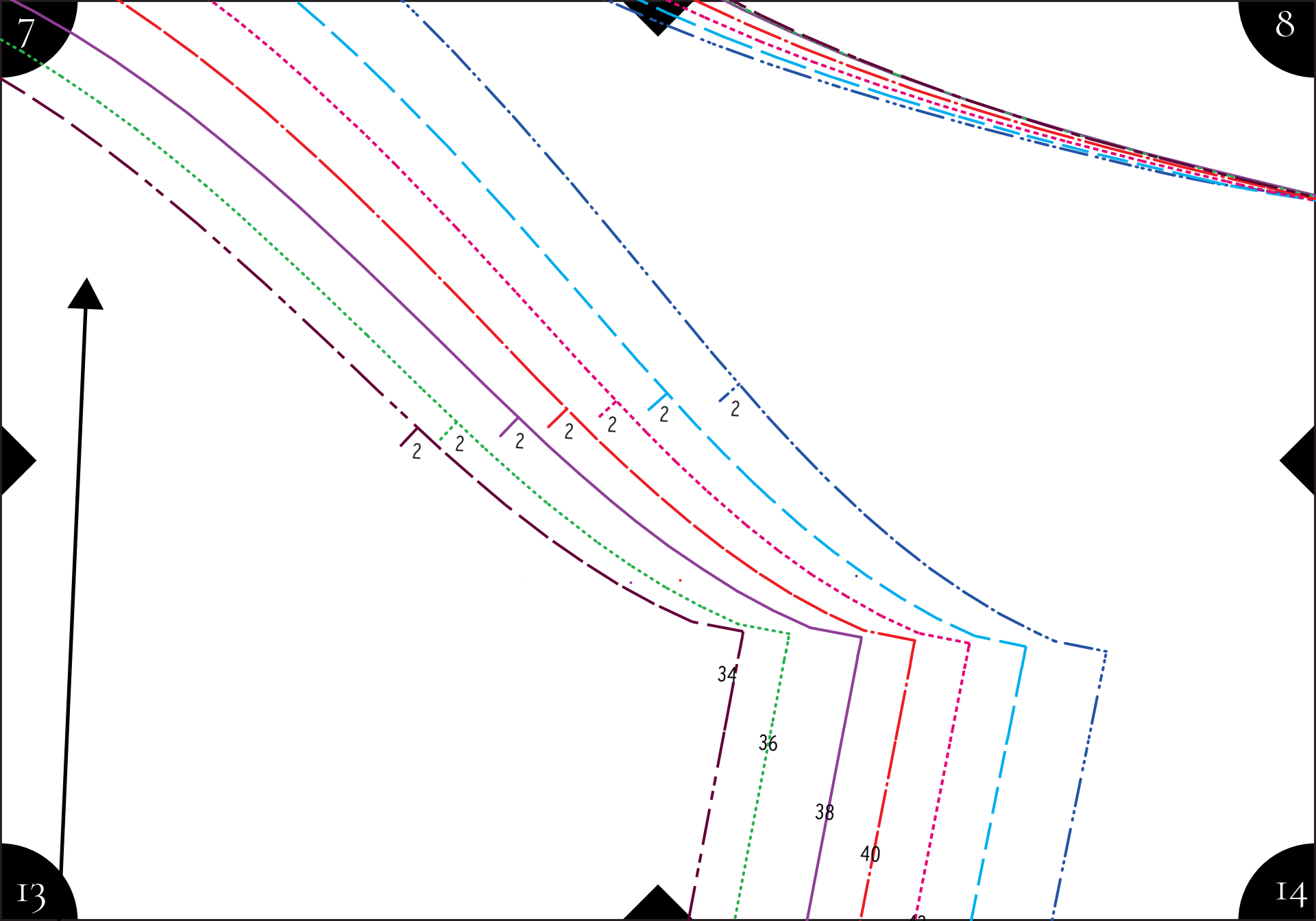


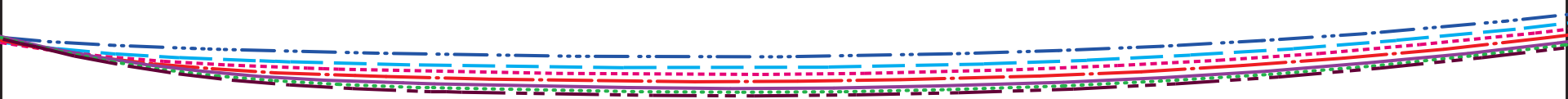
Schulter

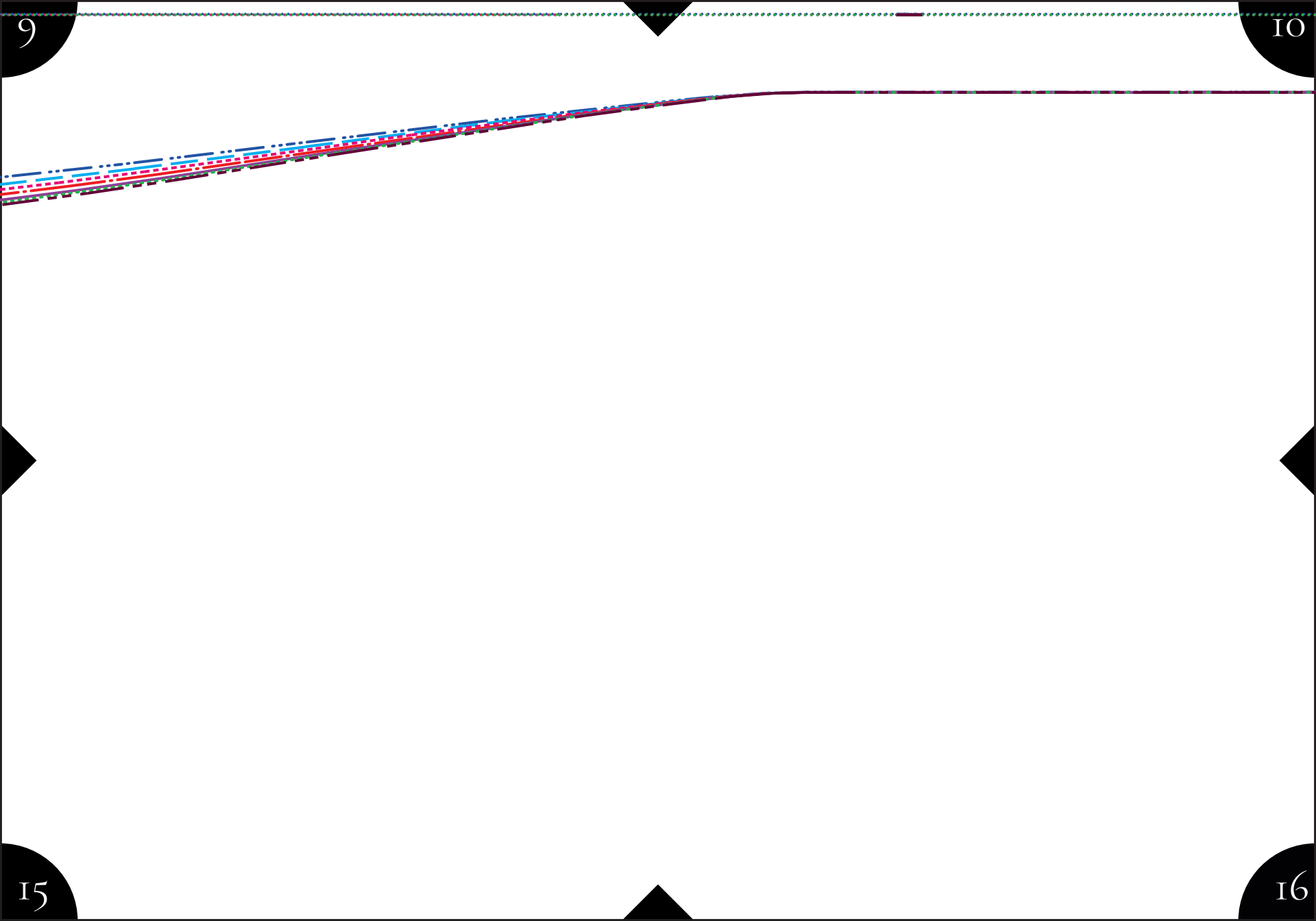
7

1

Sky Coloured Cardigan // Sew me GU
Ärmel
2 x Stoff
inkl. Nahtzugabe







Sky Coloured Cardigan // Sew me GU
 Tasche
 2 x Stoff
 inkl. Nahtzugabe

34

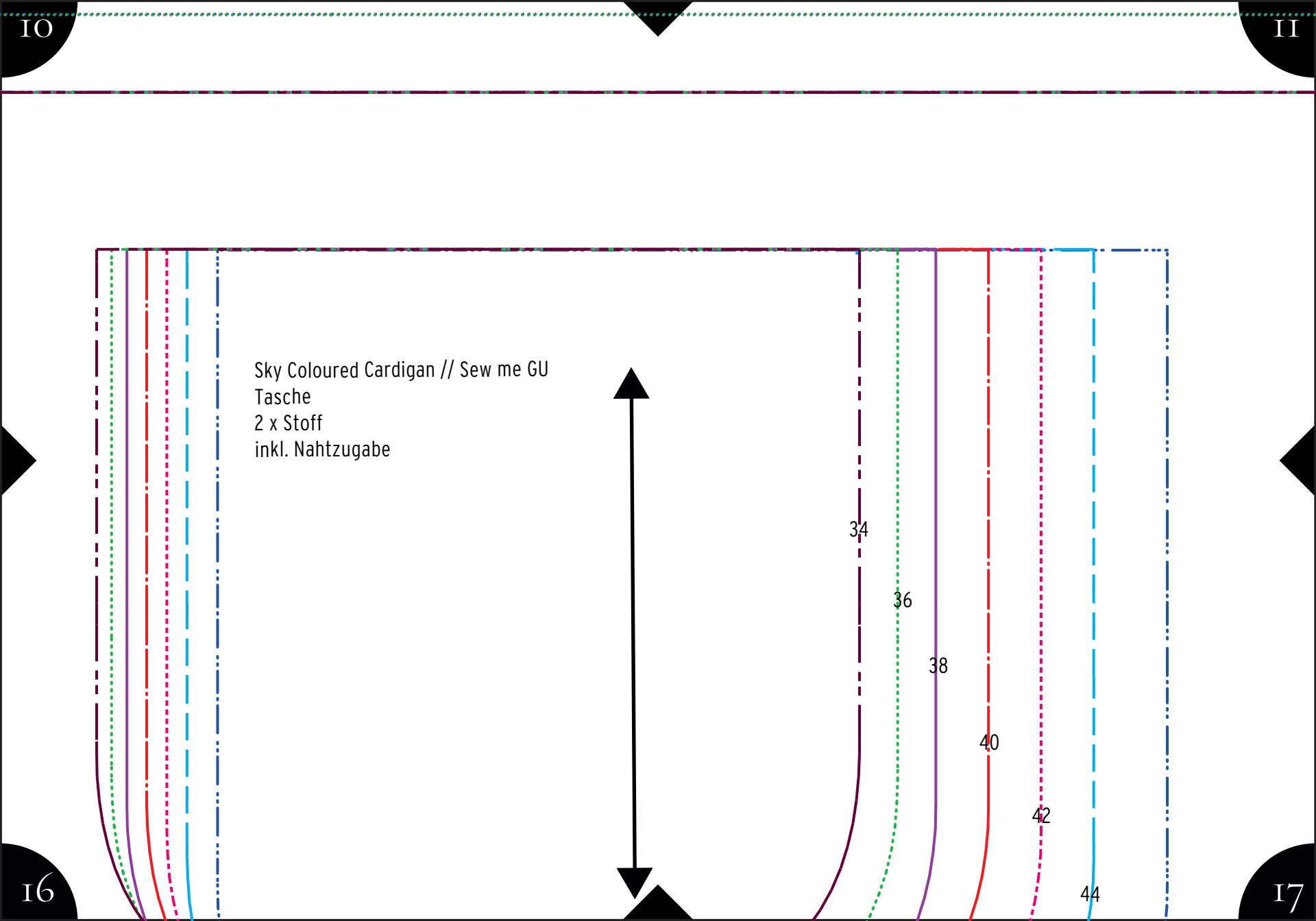
36

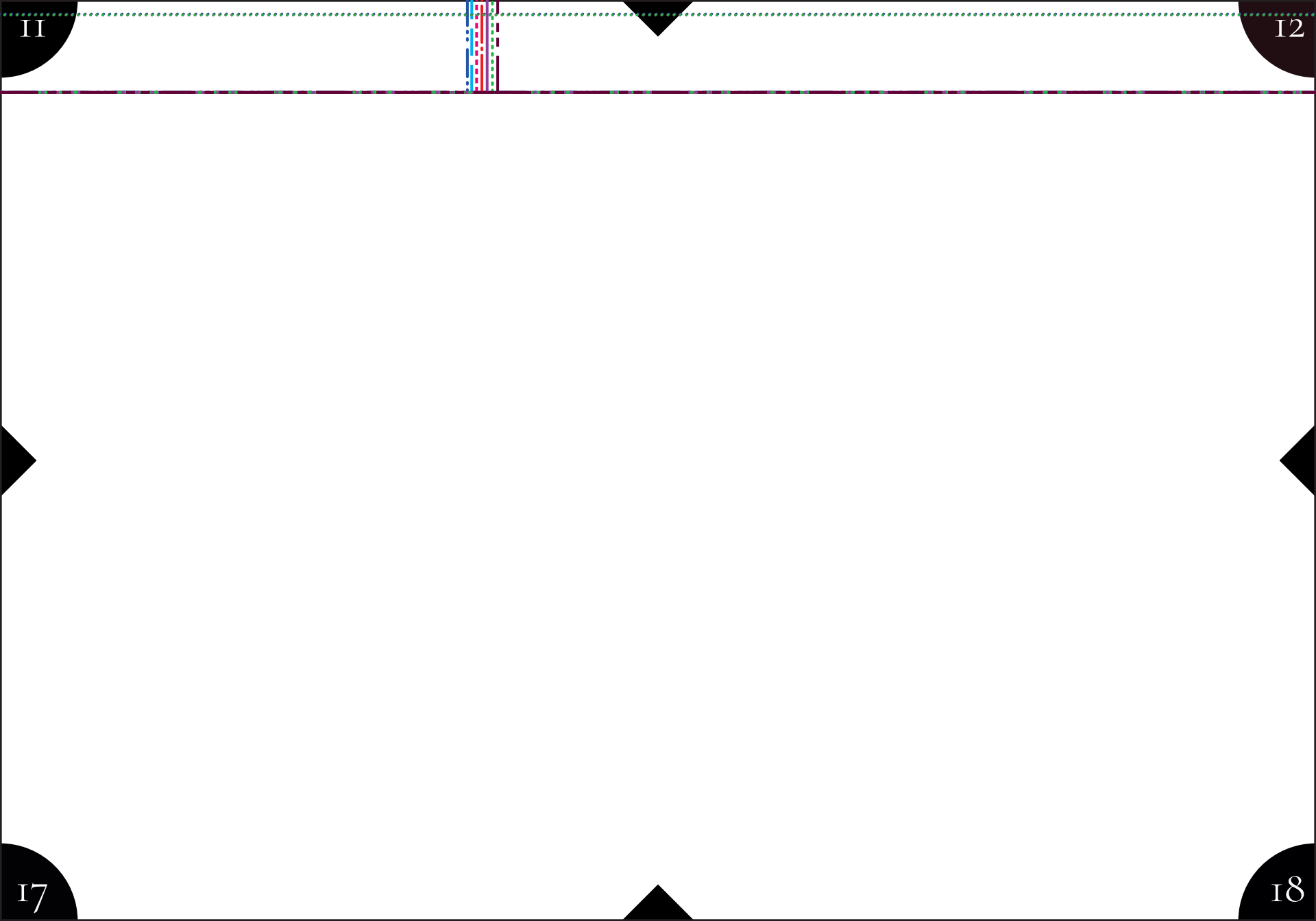
38

40

42

44





11

12

17

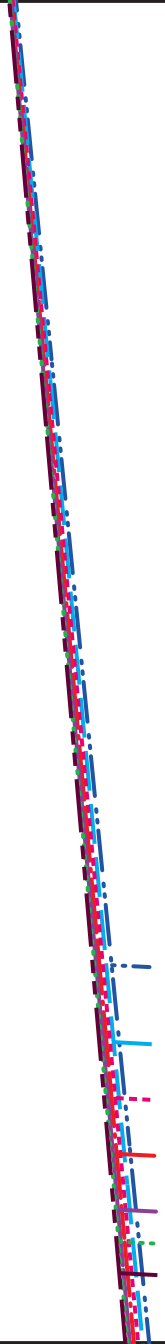
18

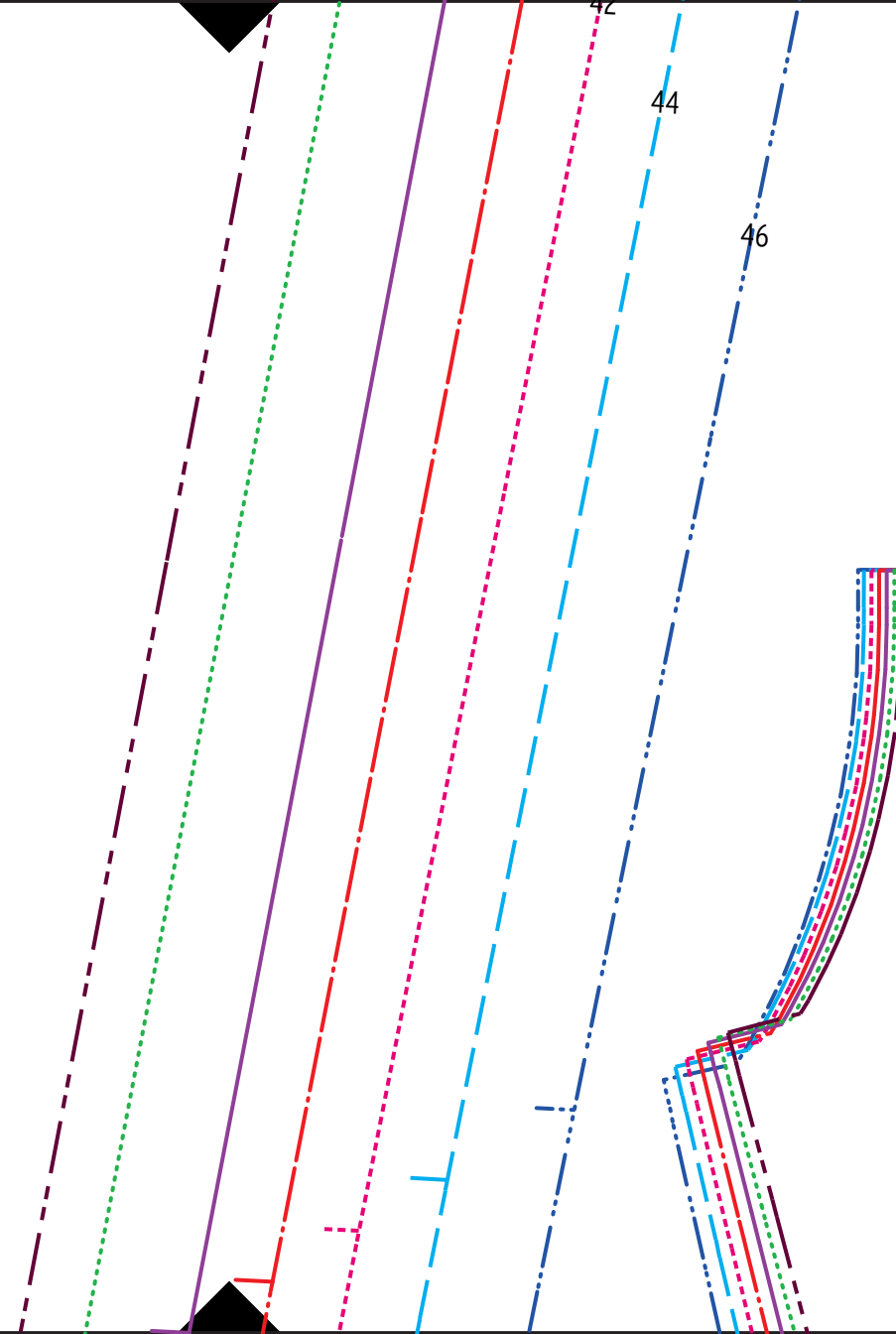
12

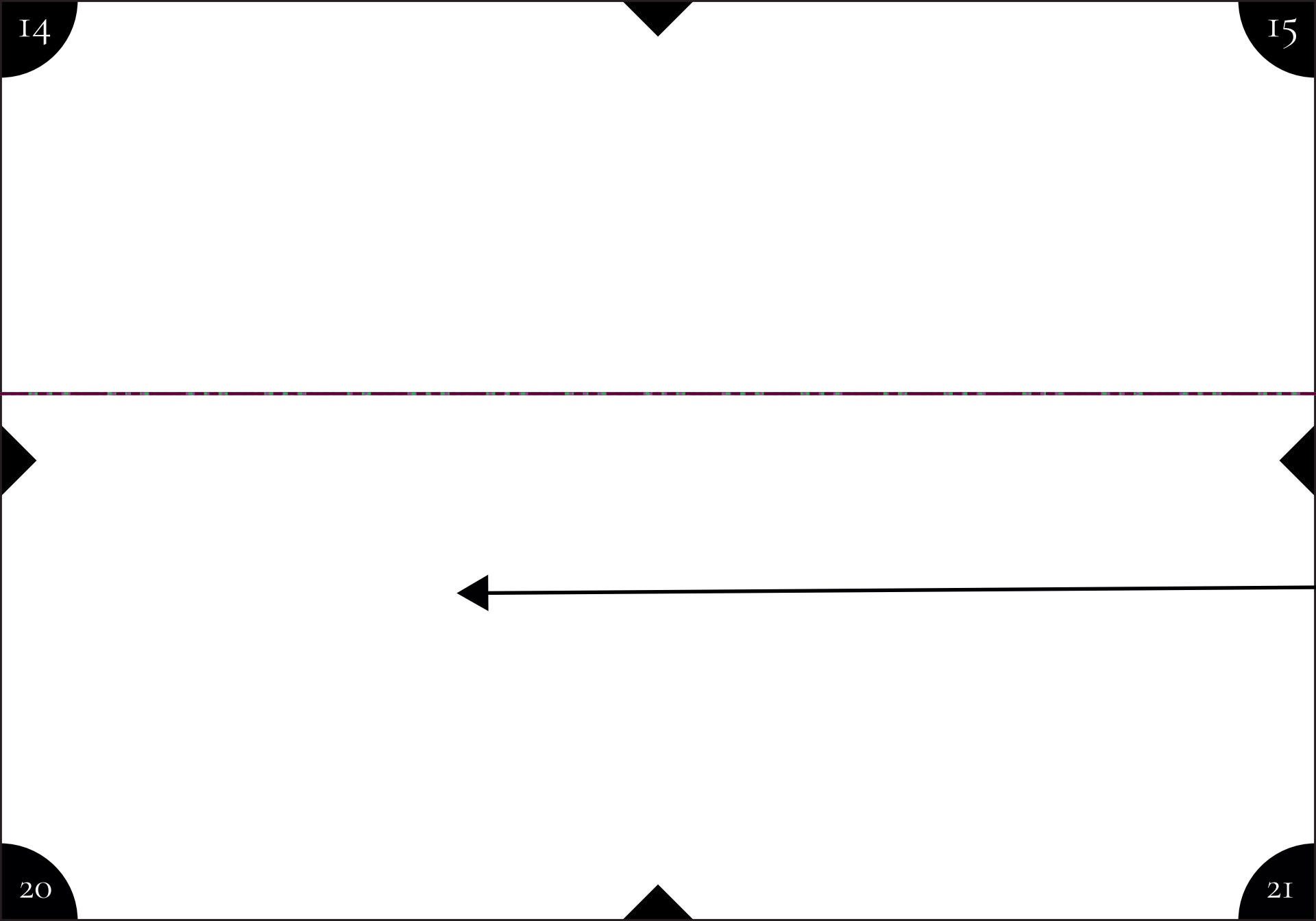


18









14

15

20

21

15

16



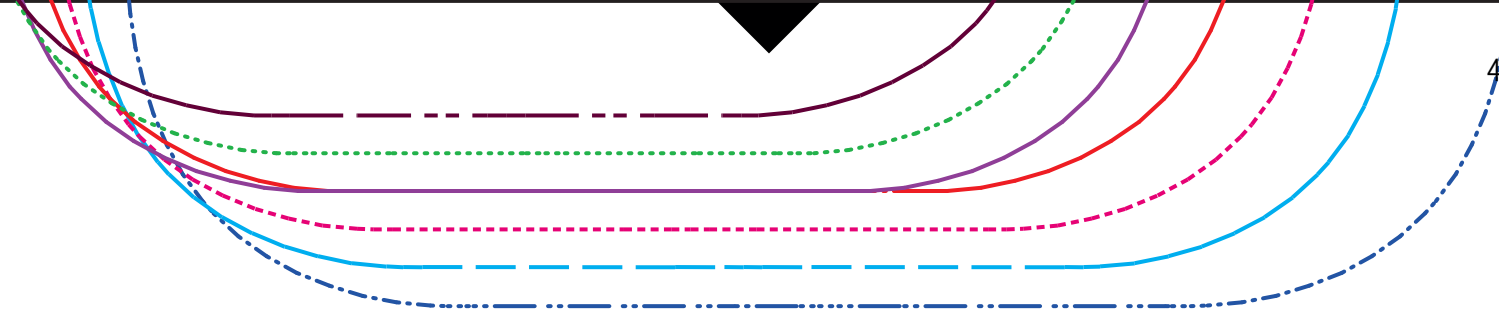
21

22

16

17

46



22

23



ie im Buch abgebildet)

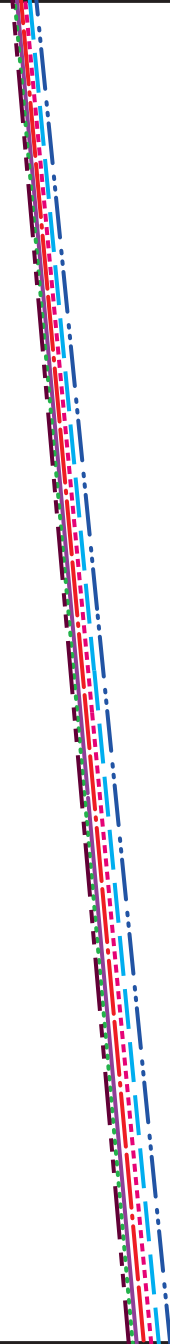


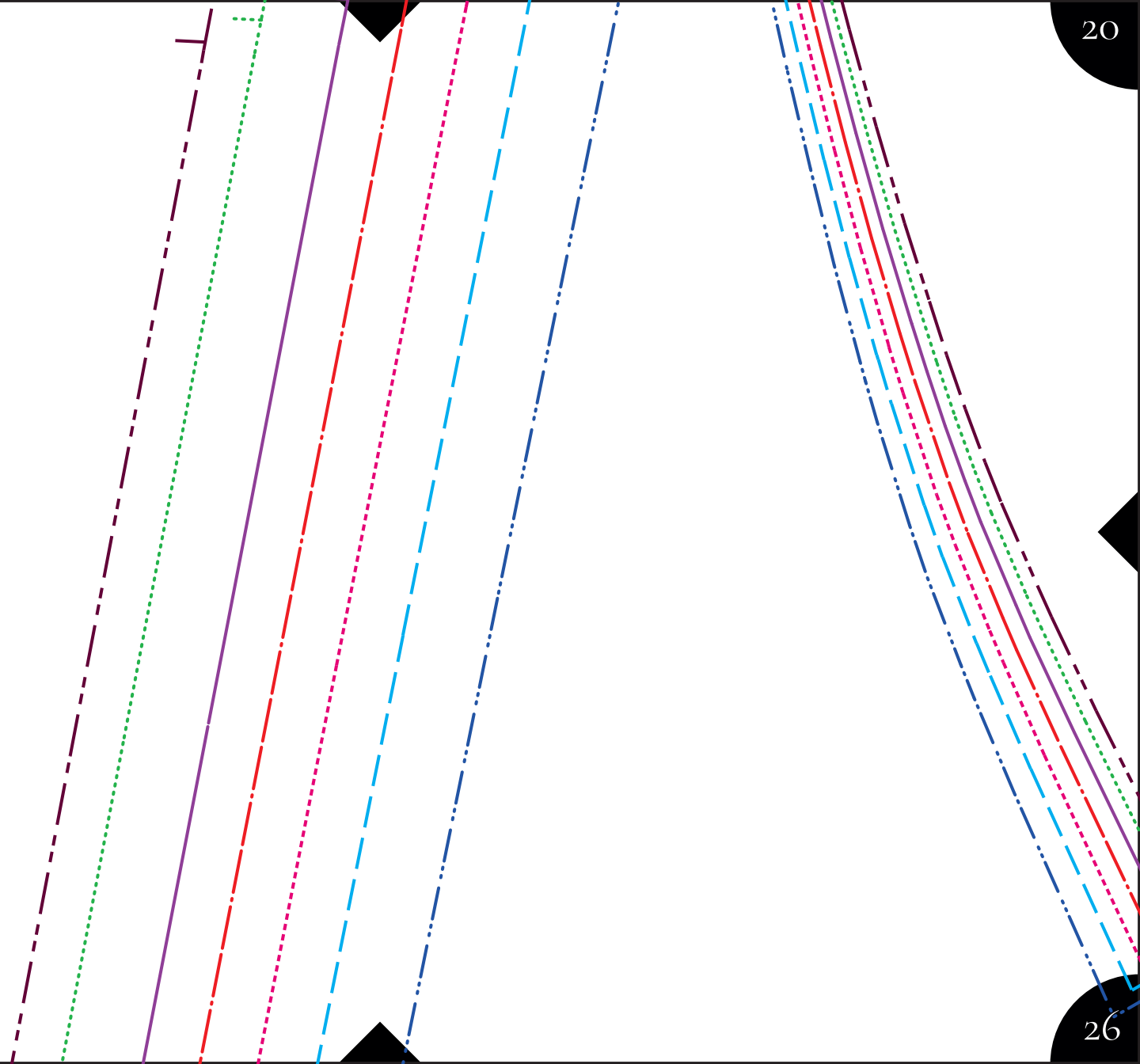
18

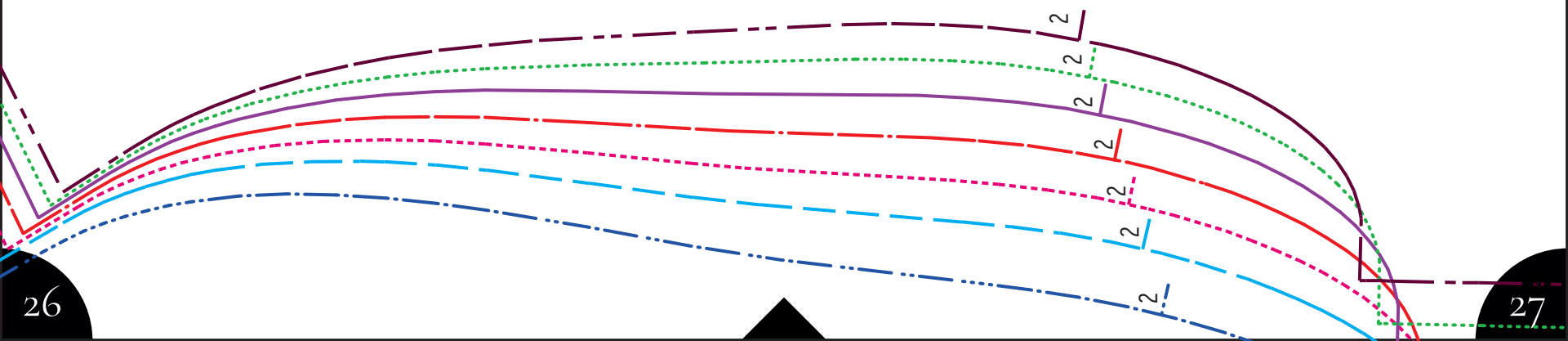


24

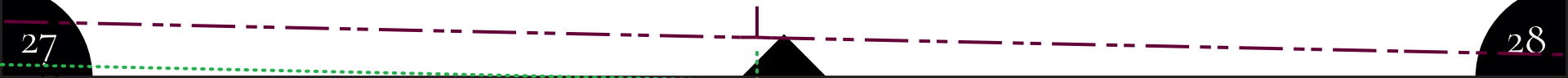




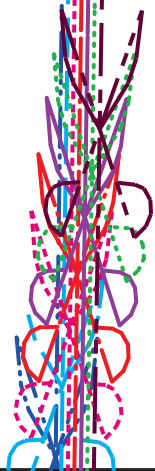




1 x Stoff im Bruch
inkl. Nahtzugabe



hier zuschneiden für kürzere Variante (w



24

30



