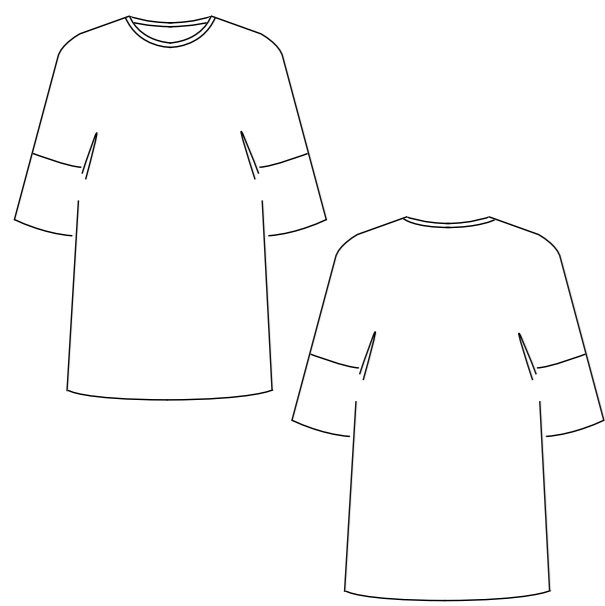


Schnittmuster ist inkl. Nahtzugabe



10 x 10 cm
 Kontrollkästchen - bitte nachmessen und prüfen, ob Breite/Höhe exakt 10 cm betragen

Maßtabelle (in cm)

Größe	34	36	38	40	42	44	46
Brustumfang	82	85	88	92	96	100	106
Taillenumfang	66	69	72	76	80	84	90
Hüfte	91	94	97	101	105	109	114,5

