



Schnittmuster drucken

1. Öffne die PDF-Datei (z.B. im Acrobat Reader).
2. Wichtig: Stelle in den Druckeigenschaften „tatsächliche Größe“ oder „100%“ ein, sodass der Ausdruck nicht skaliert wird. Drucke diese erste Seite aus und überprüfe die Maße des Kontrollkästchens.
3. Sind alle Einstellungen in Ordnung, kannst du die restlichen Seiten ausdrucken. Du kannst sie farbig oder schwarz-weiss drucken.

Schnittmuster zusammenkleben

1. Schneide jeweils den rechten und den unteren Rand ab.



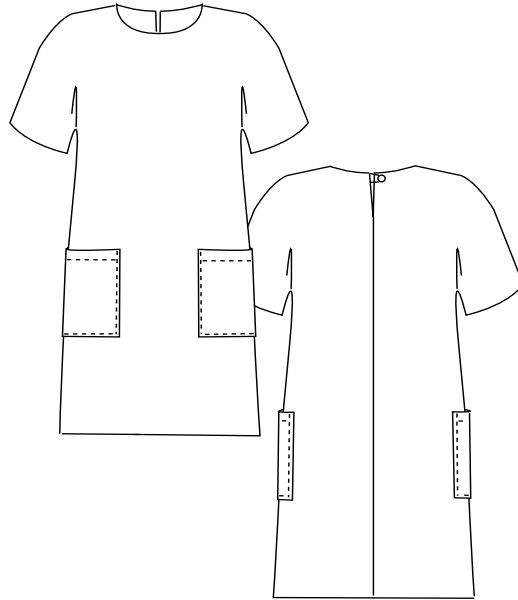
2. Klebe die Seiten aneinander (mit einem Klebestift oder einem transparenten Klebeband). Die Linien, sowie die identischen Zahlen und Rauten treffen dabei aufeinander. Starte mit den Reihen und klebe dann die Reihen an der oberen bzw. unteren Kante, aneinander.
3. Schneide die einzelnen Schnittteile in deiner Konfektionsgröße aus.

10 x 10 cm

Kontrollkästchen - bitte nachmessen und prüfen, ob Breite/Höhe exakt 10 cm betragen



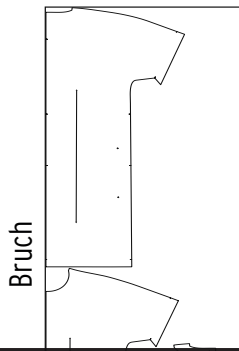
Sew me
Comfy Casual Dress
S. 99



Maßtabelle (in cm)

Größe	34	36	38	40	42	44	46
Brustumfang	82	85	88	92	96	100	106
Tailenumfang	66	69	72	76	80	84	90
Hüfte	91	94	97	101	105	109	114,5

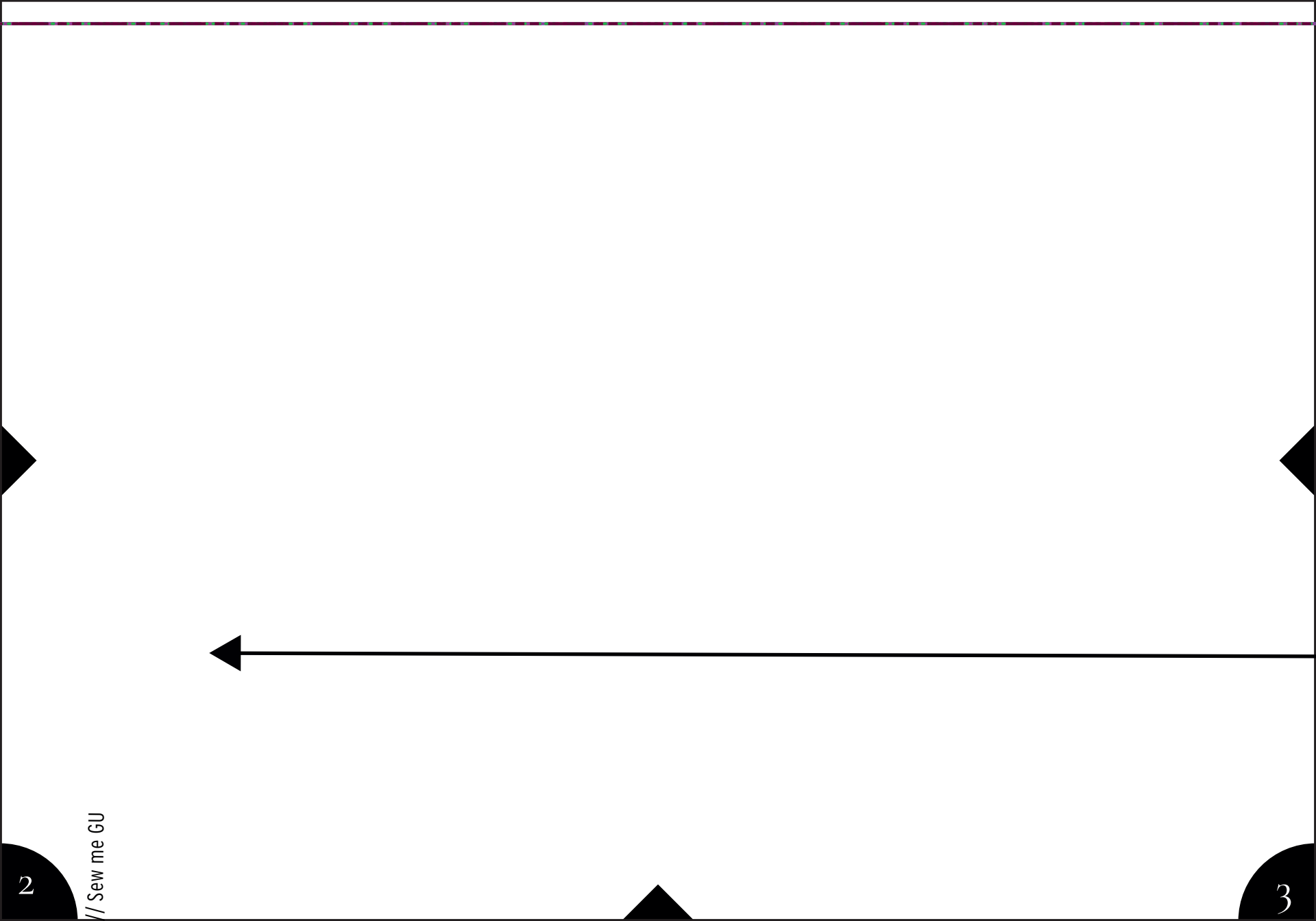
Zuschneideplan
Gr. 34 - 46





Schlitz

Schlitz



2

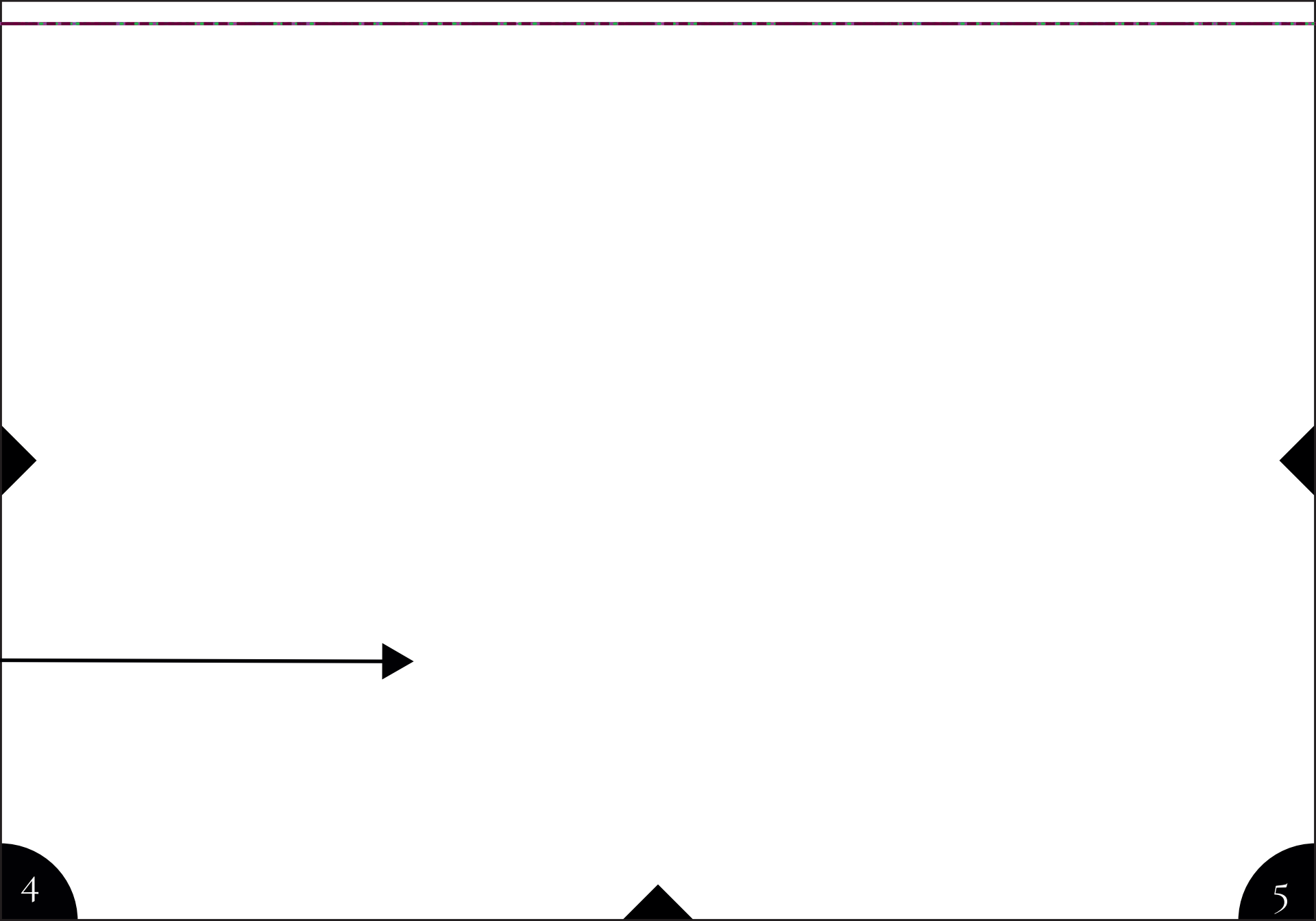
3

// Sew me GU



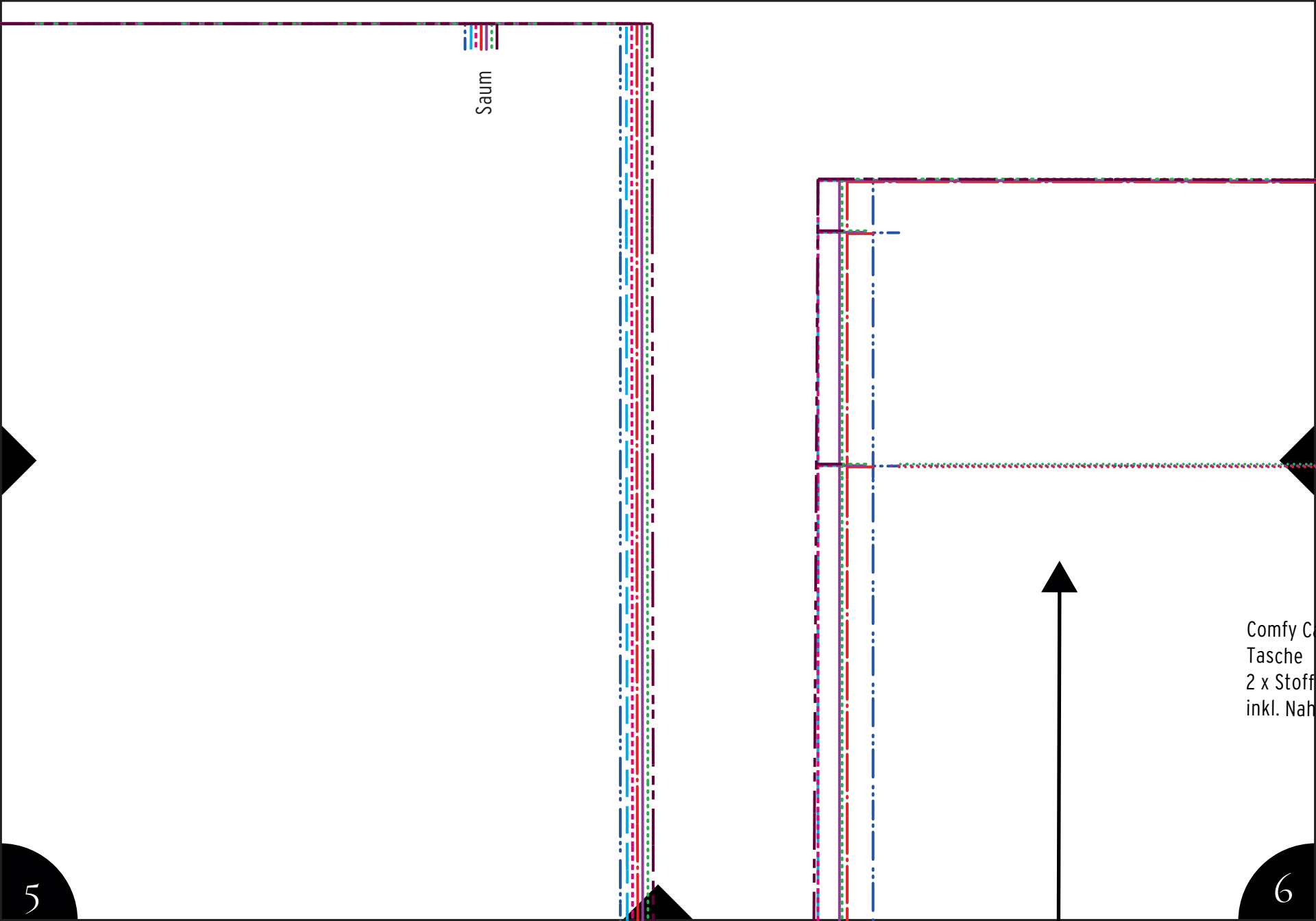
3

4



4

5

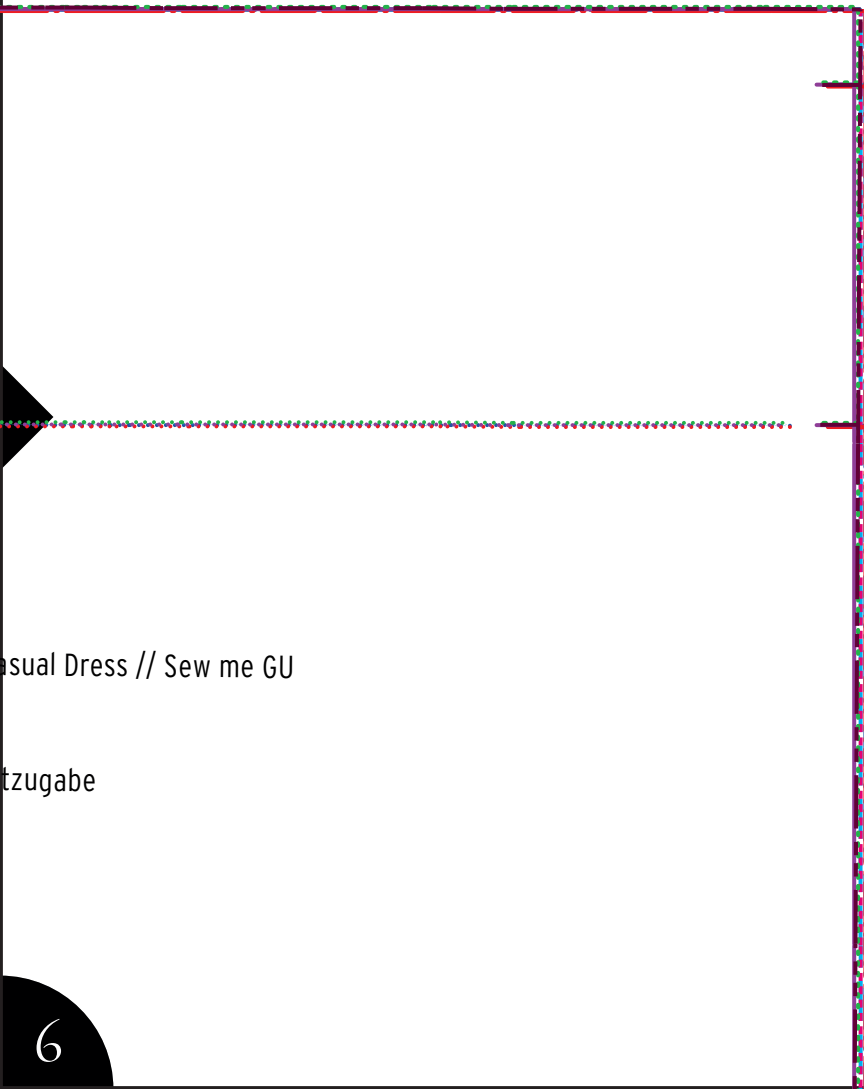


Saum

Comfy C
Tasche
2 x Stoff
inkl. Näh

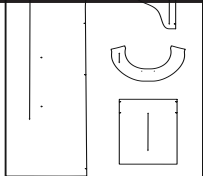
5

6



casual Dress // Sew me GU

zugabe

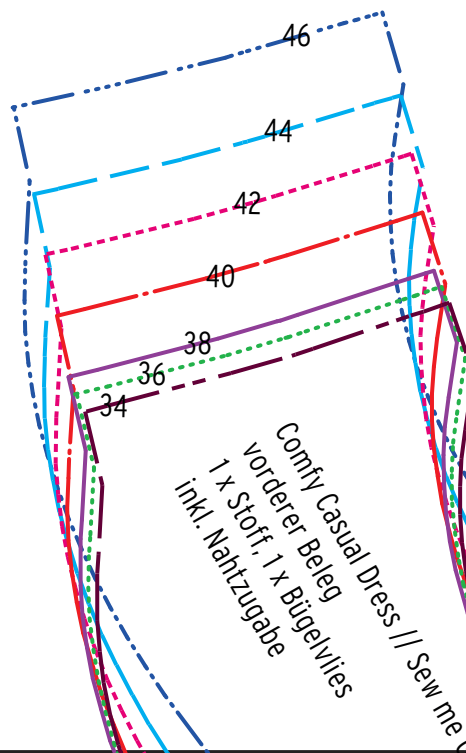


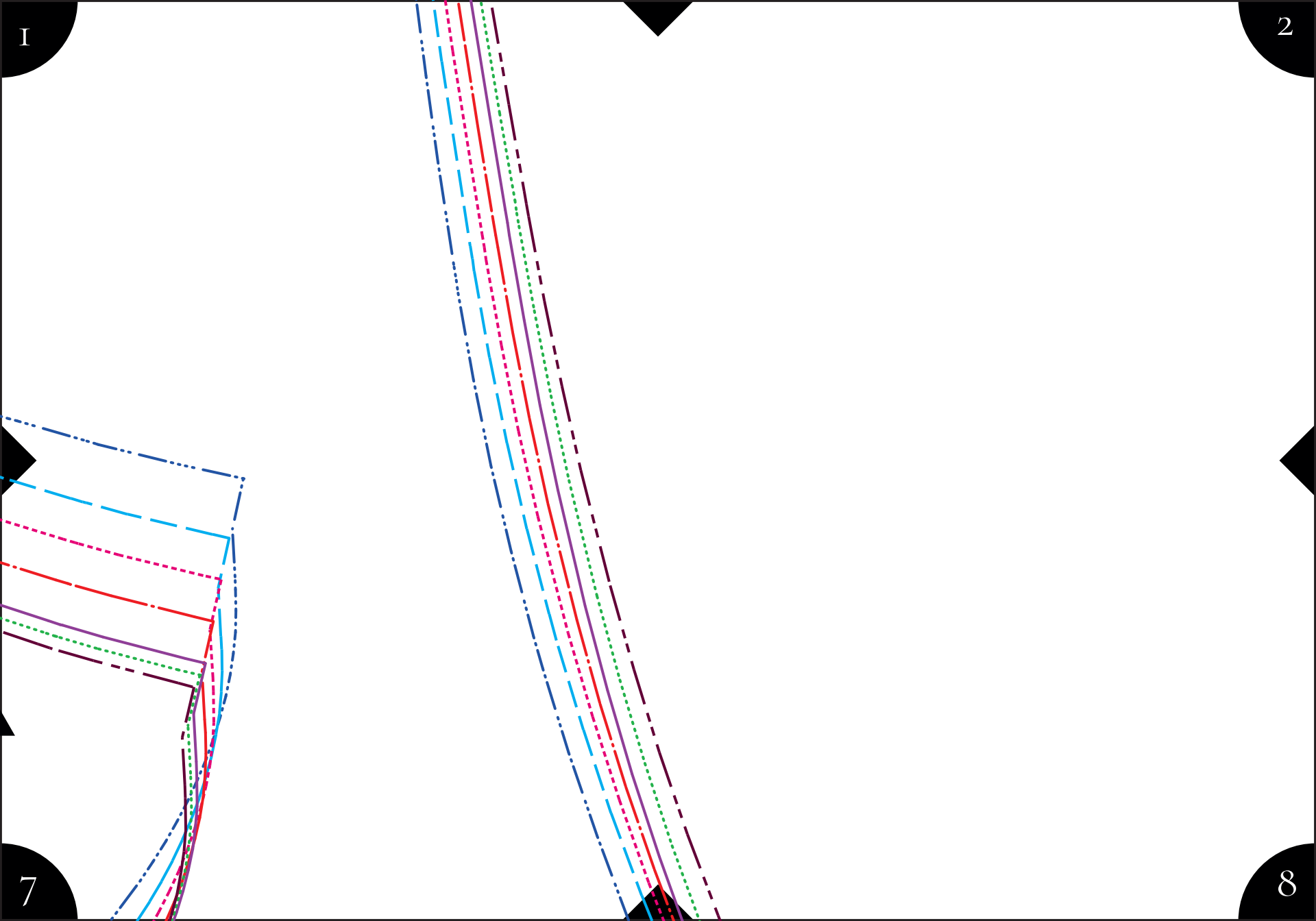
Stoffbreite 140 cm



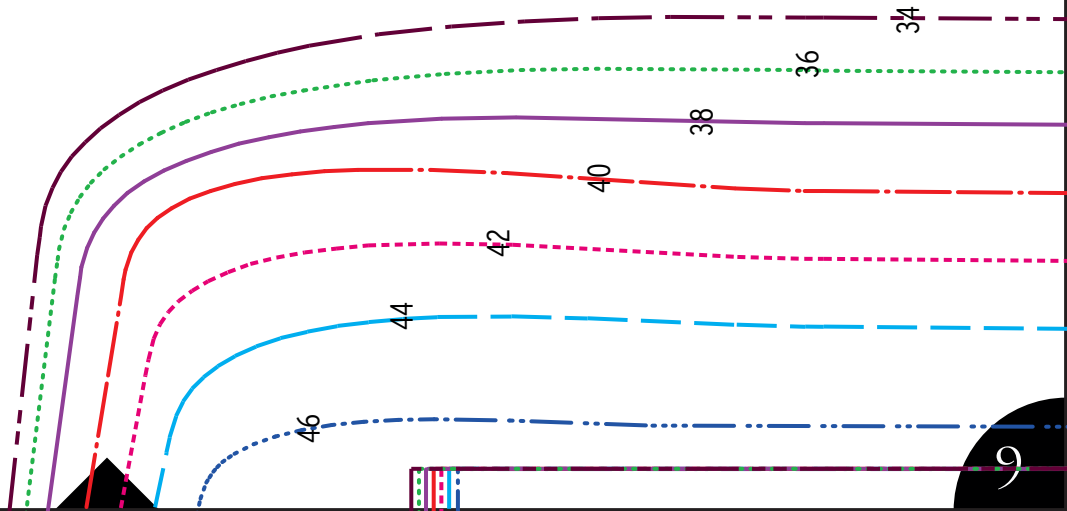
10 x 10 cm

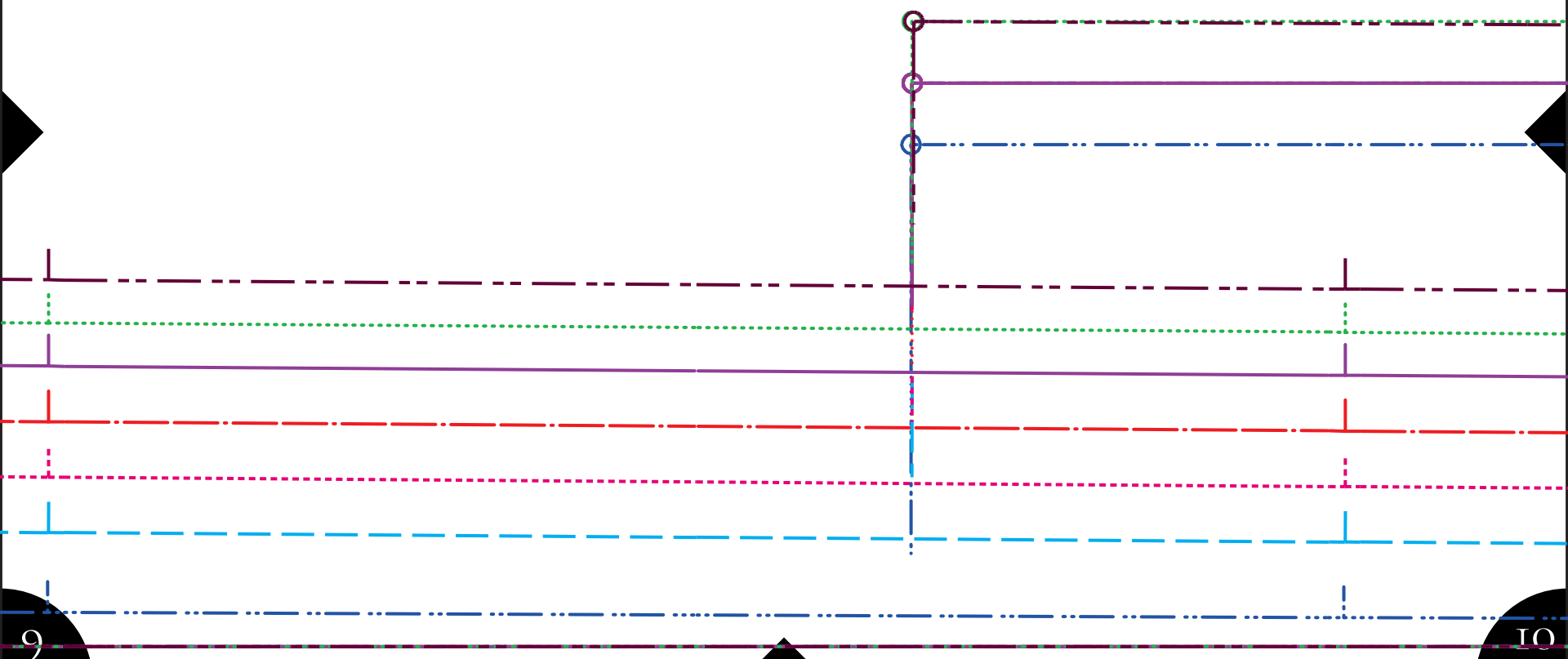
Kontrollkästchen - bitte nachmessen und prüfen, ob Breite/Höhe exakt 10 cm betragen





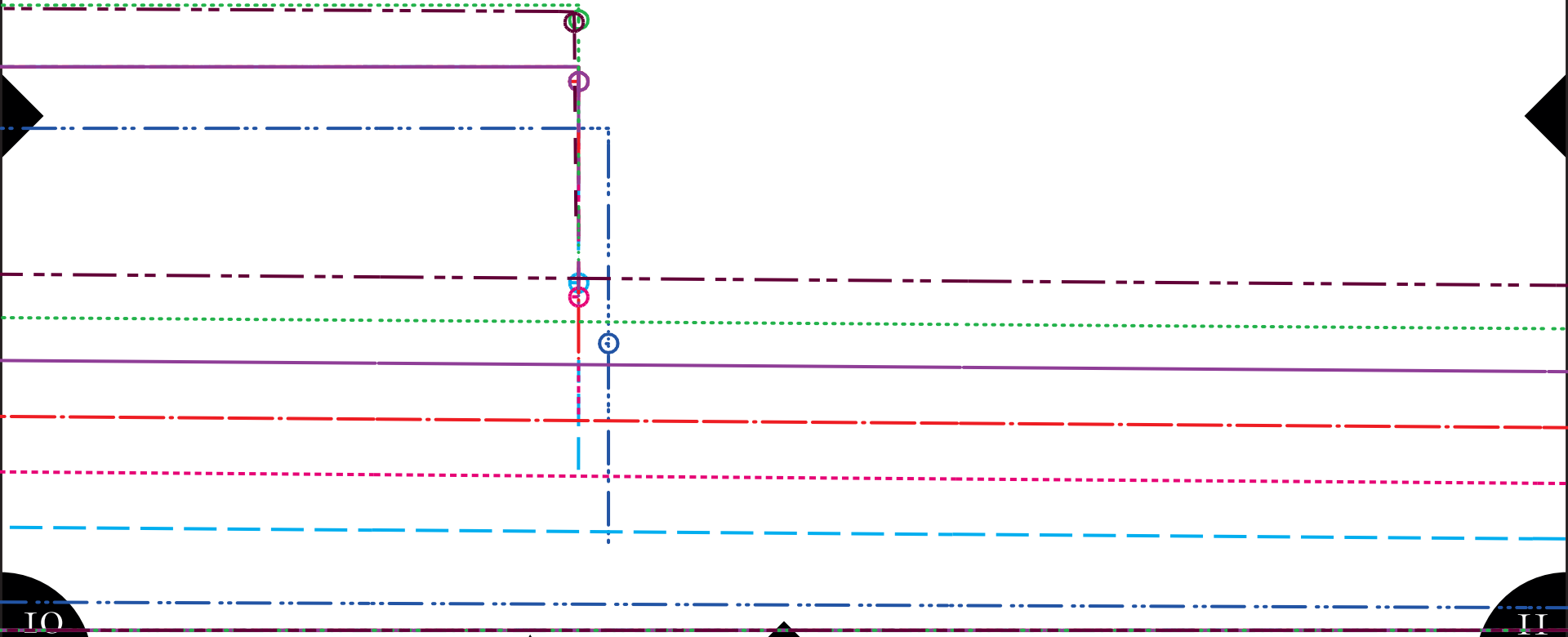
Comfy Casual Dress
Rückenteil
2 x Stoff
inkl. Nahtzugabe





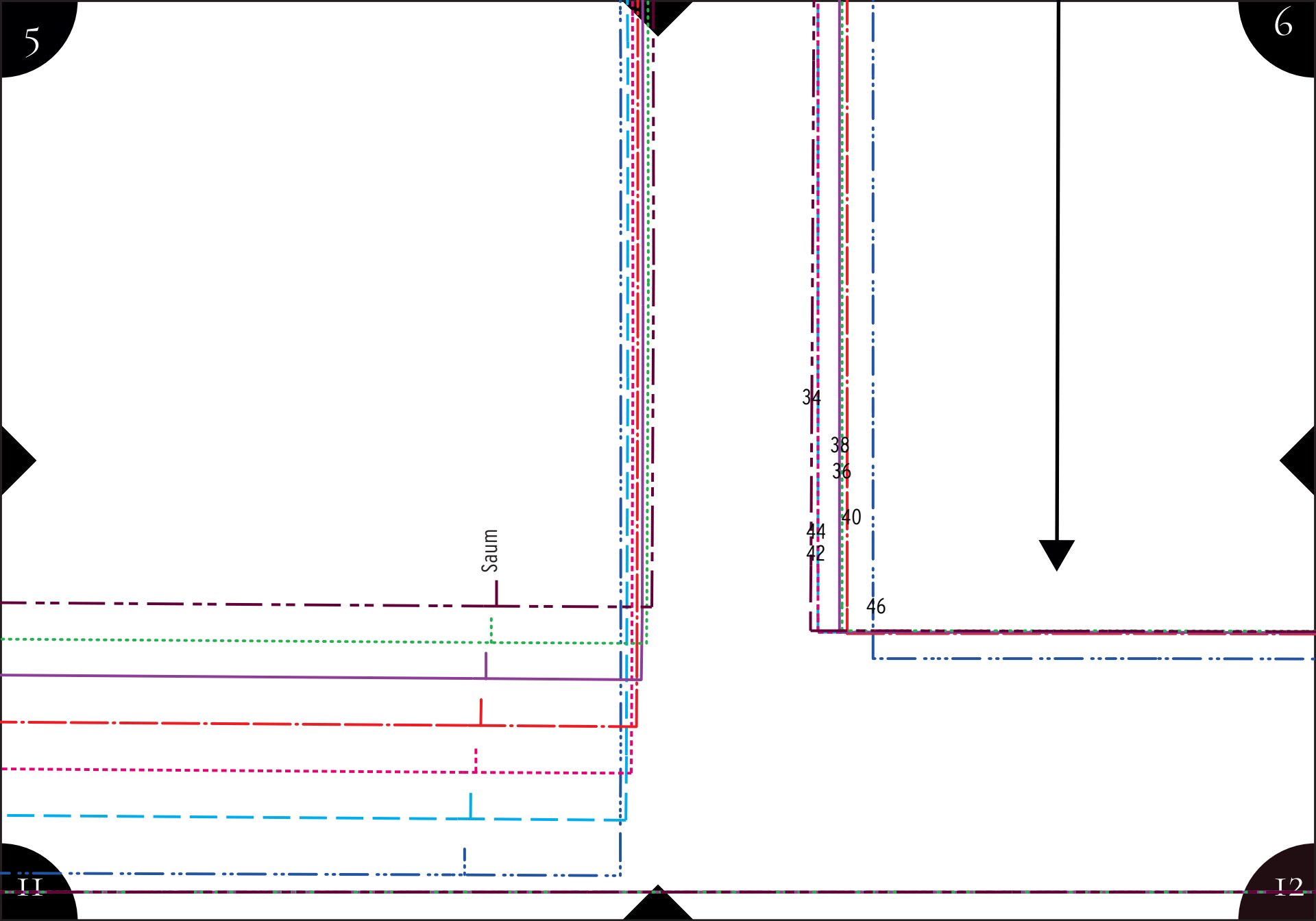
4

5



5

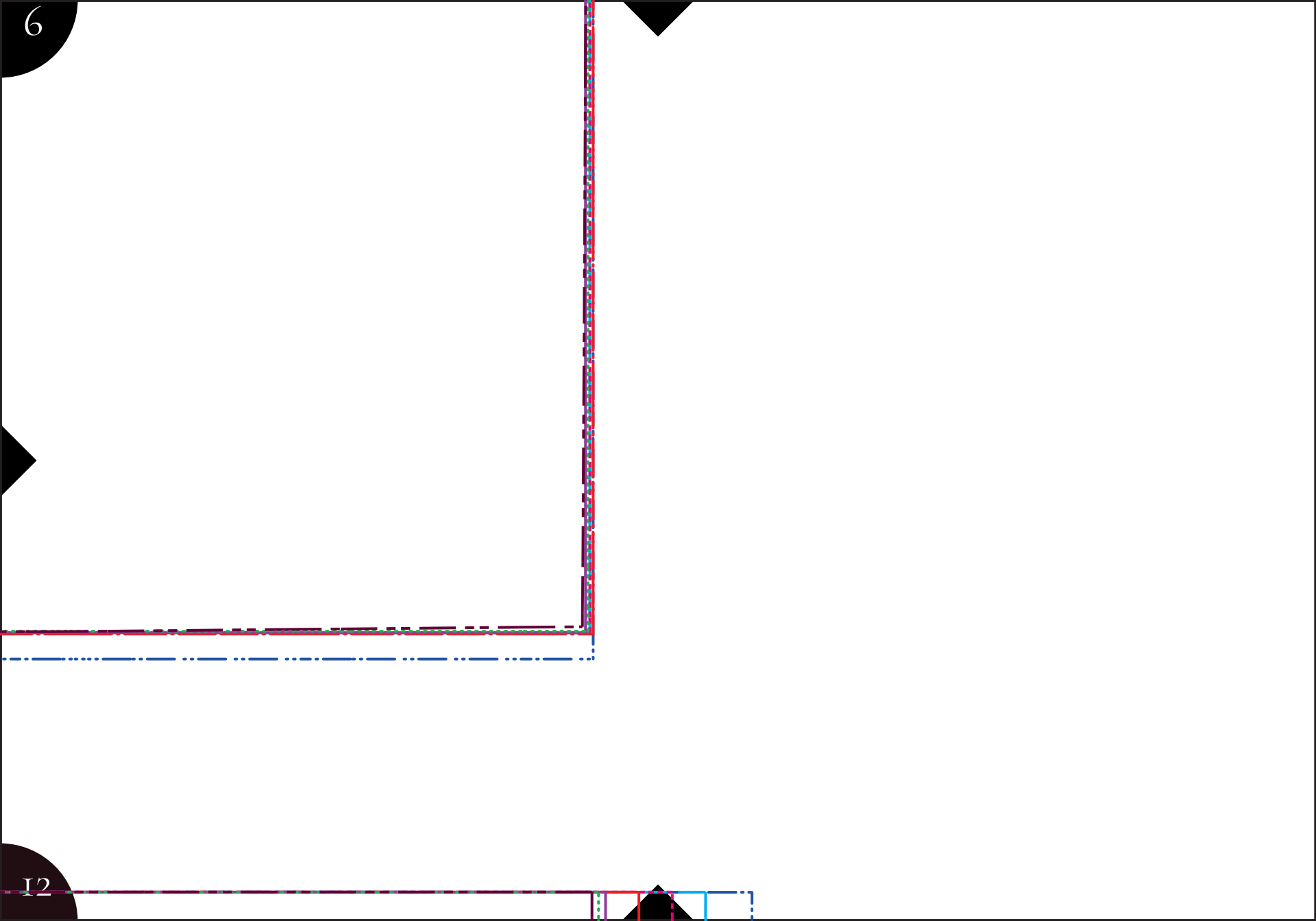
6



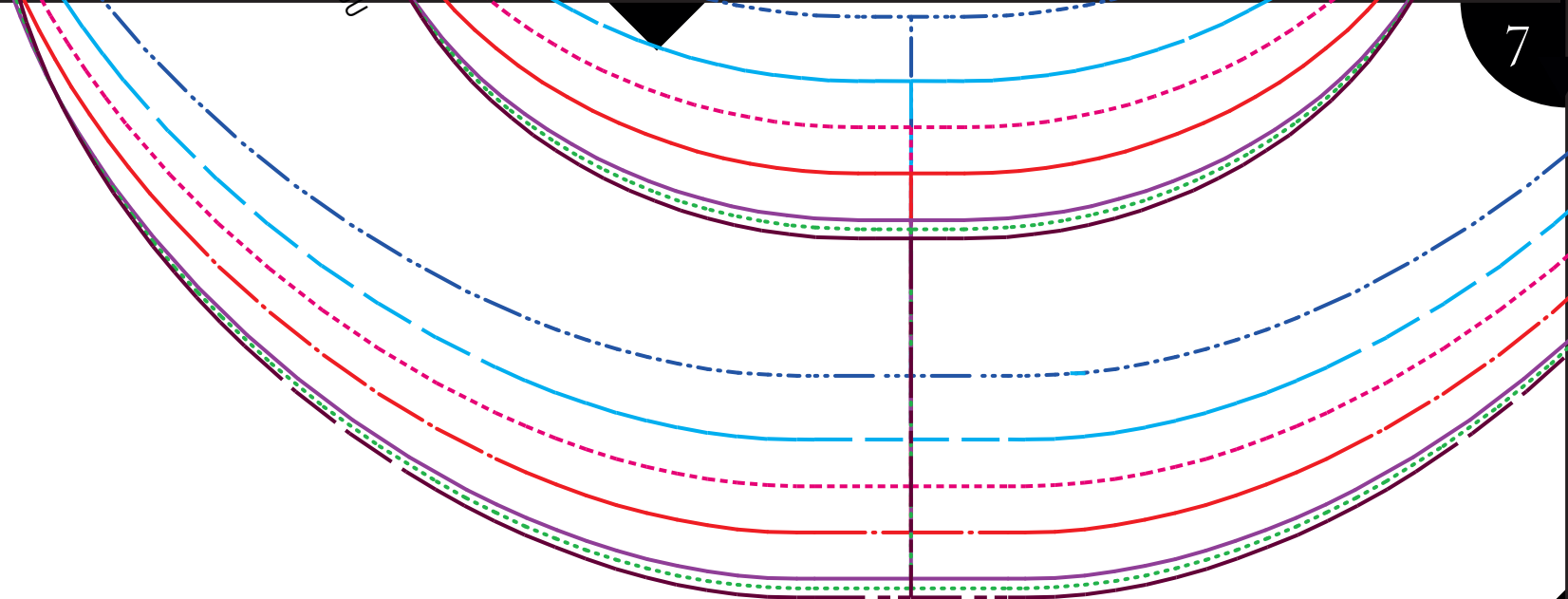
II

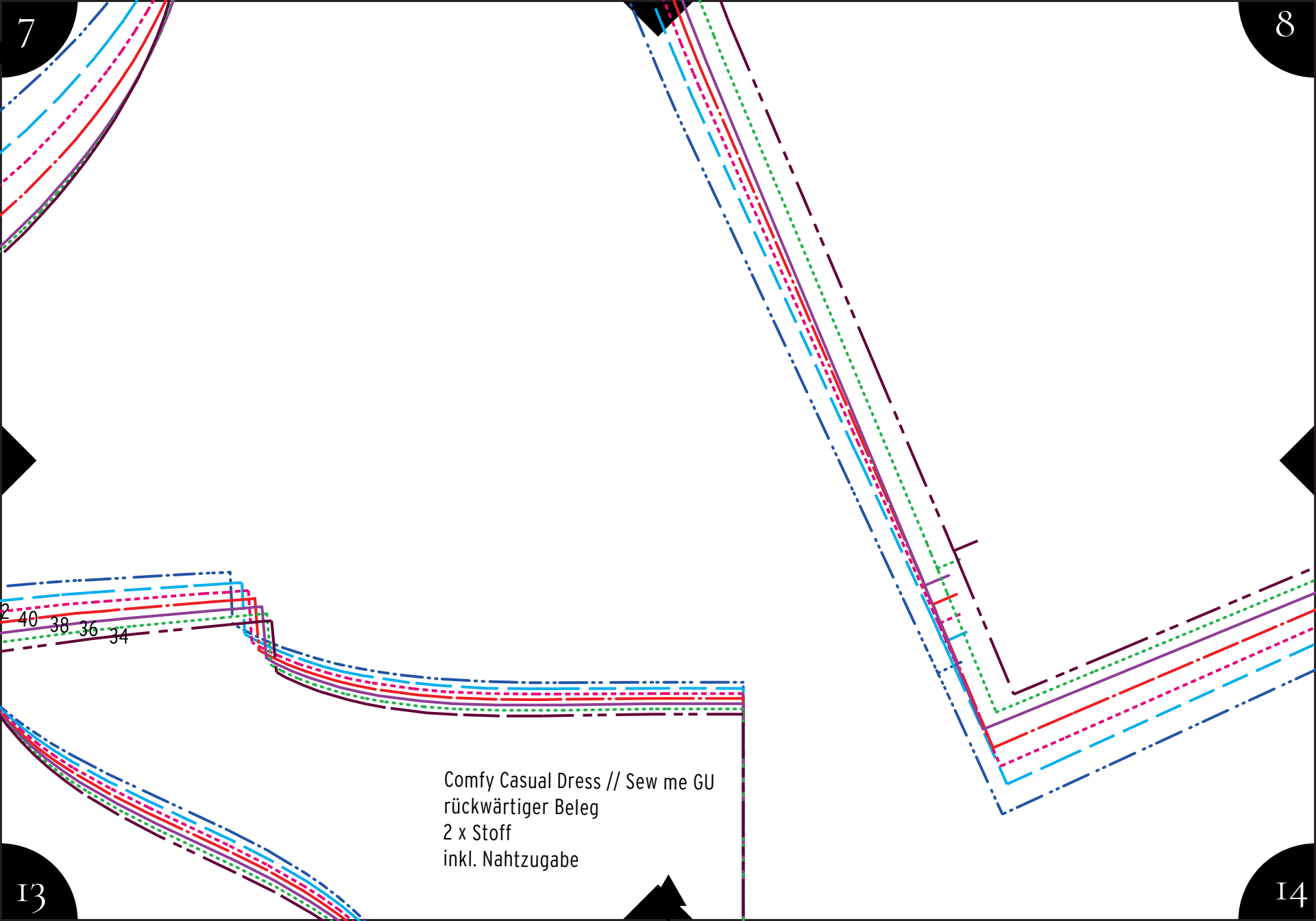
I2

6



12





7

8

2 40 38 36 34

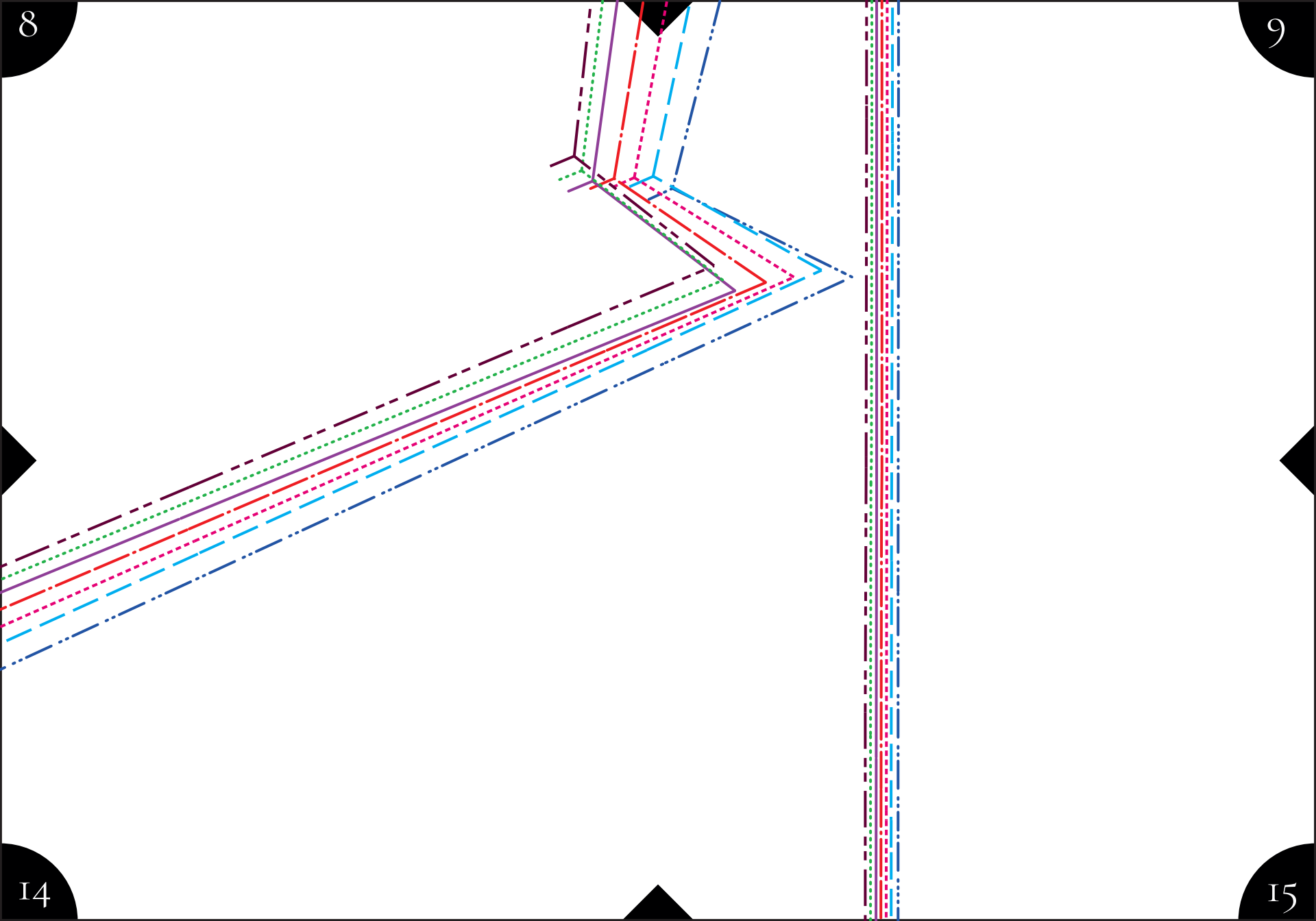
Comfy Casual Dress // Sew me GU
rückwärtiger Beleg
2 x Stoff
inkl. Nahtzugabe

13

14

8

9



14

15

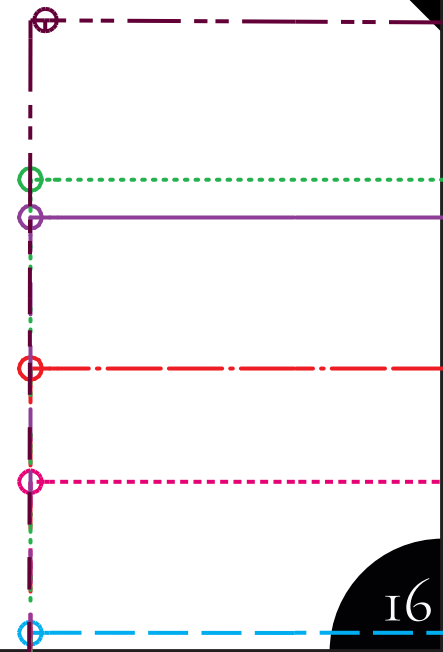
9

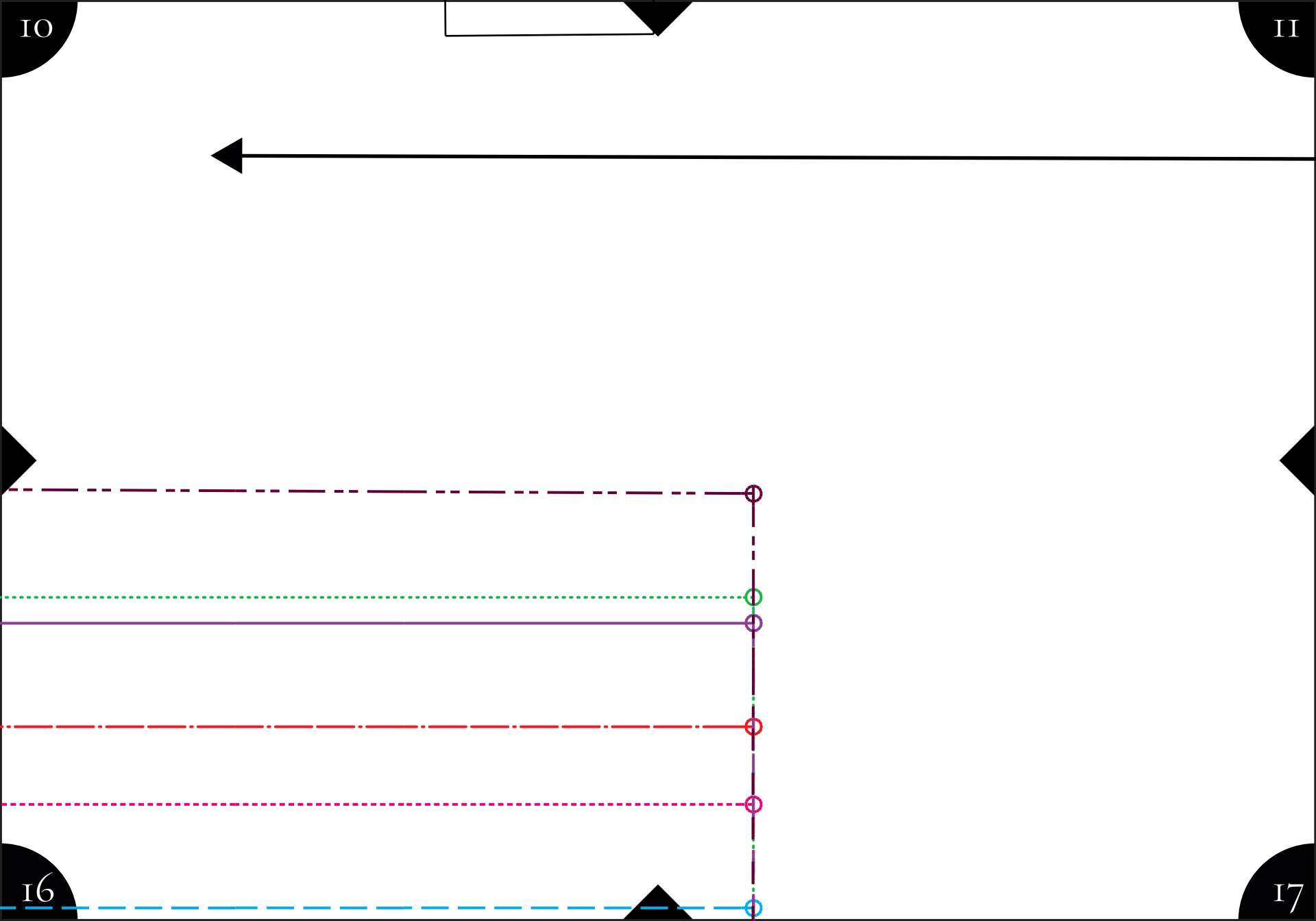
10



15

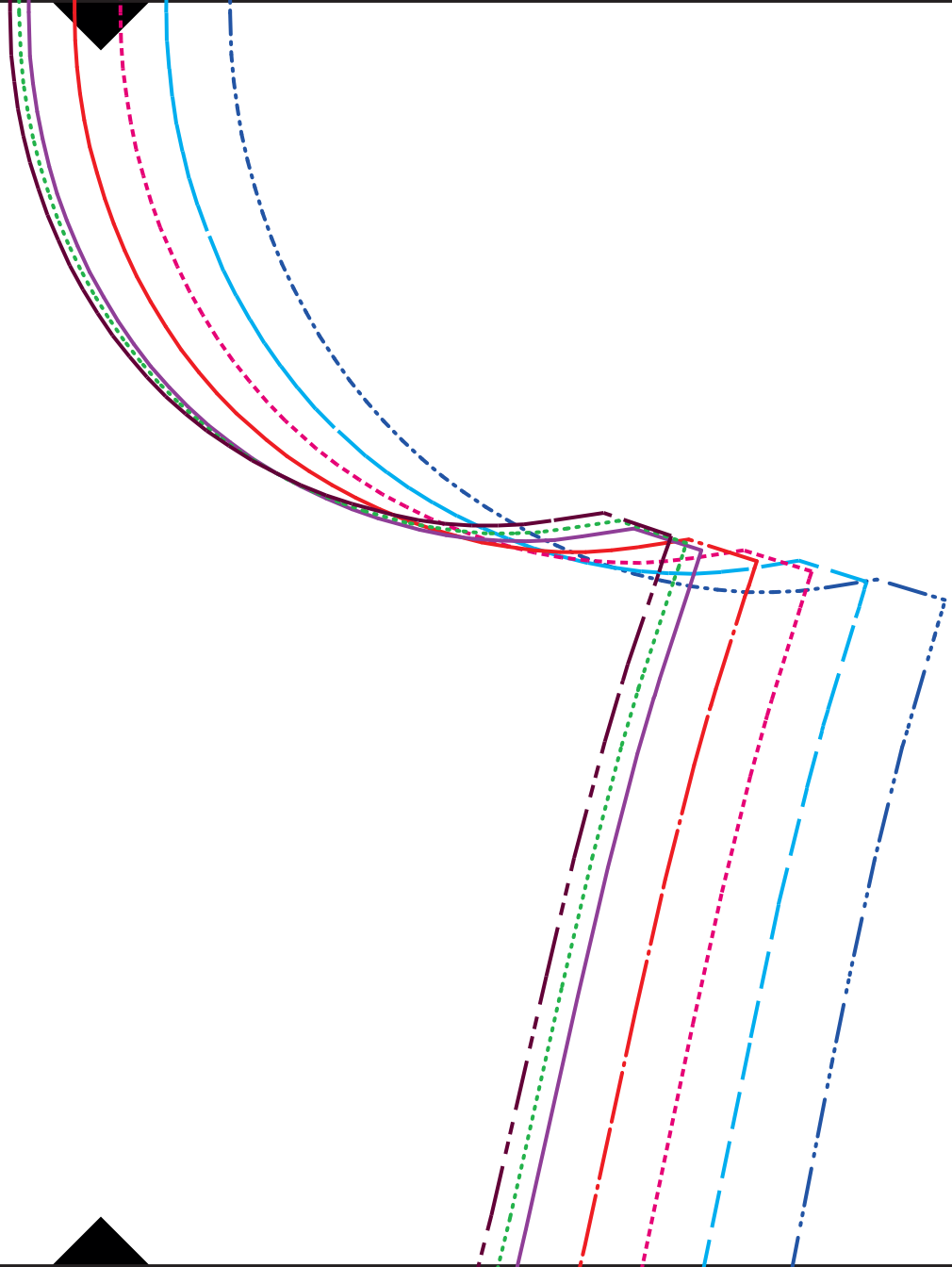
16





Comfy Casual Dress // Sew me GU
Vorderteil
1 x Stoff im Bruch
inkl. Nahtzugabe

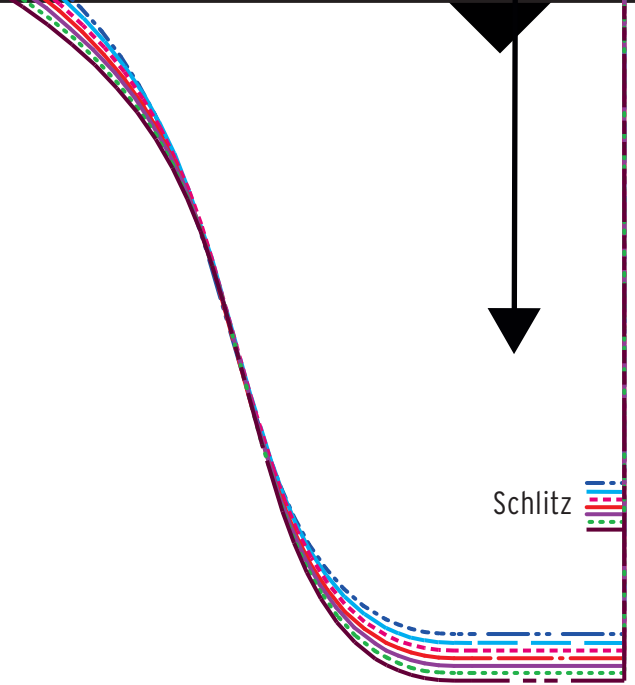
12

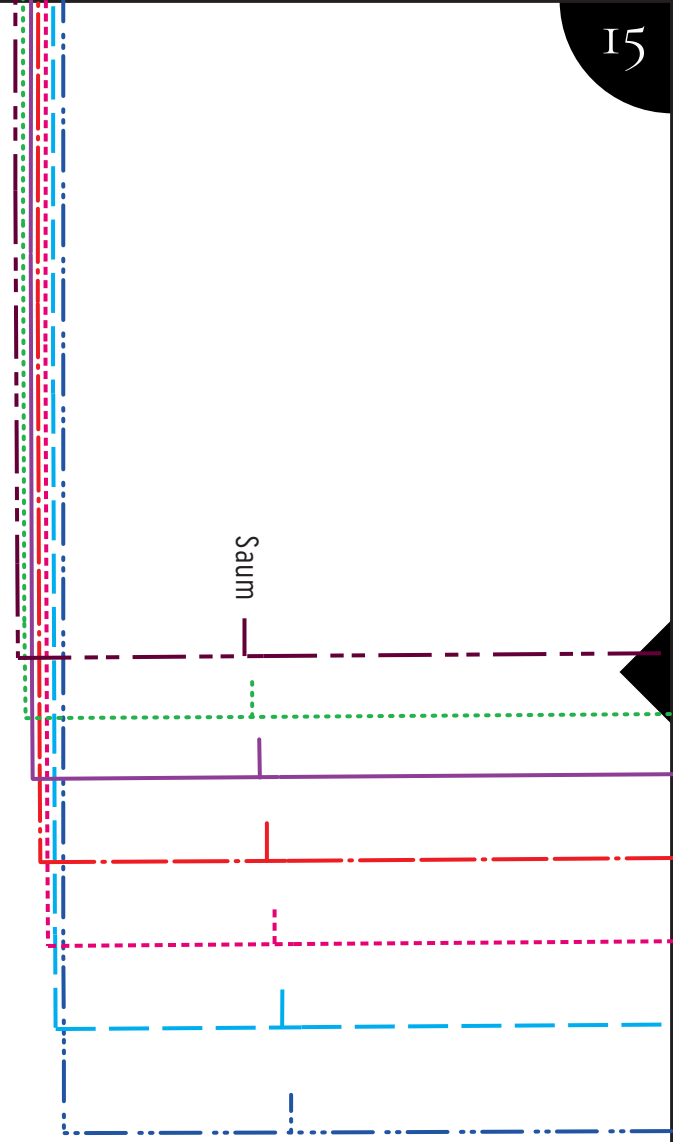


18

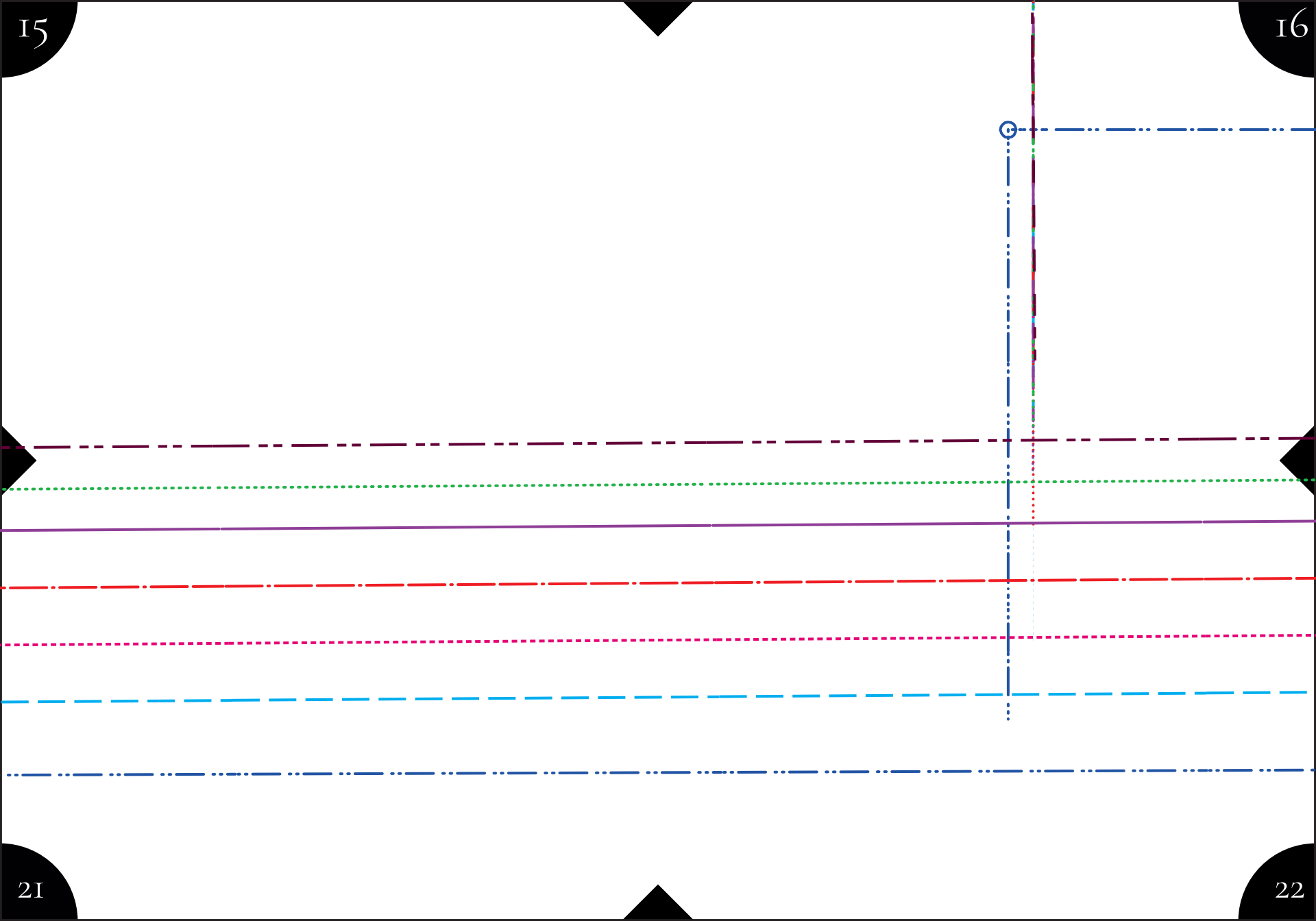


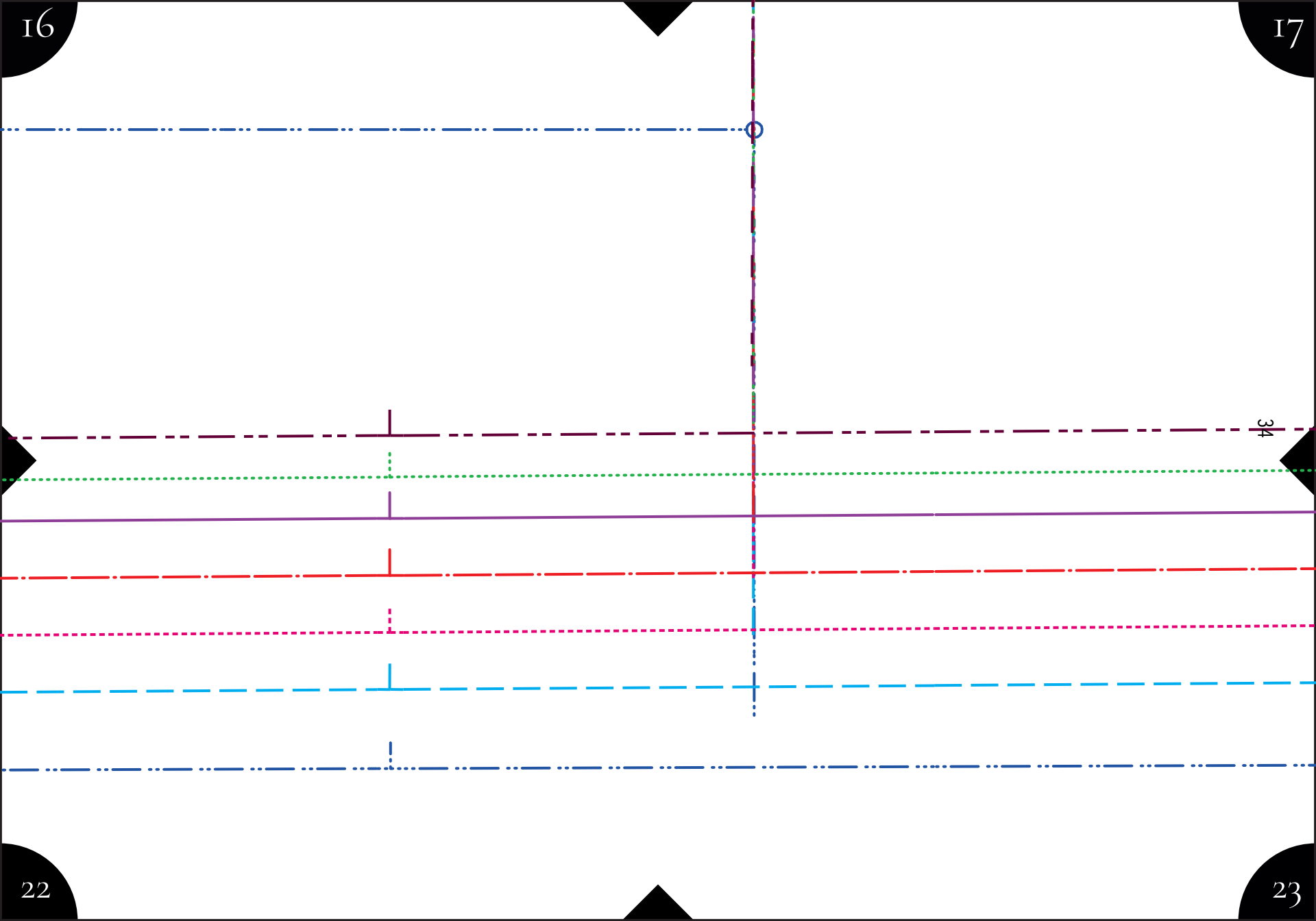
Schlitz





Saum





34

