

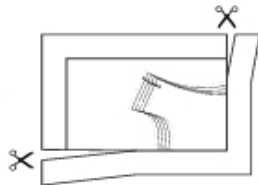


Schnittmuster drucken

1. Öffne die PDF-Datei (z.B. im Acrobat Reader).
2. Wichtig: Stelle in den Druckeigenschaften „tatsächliche Größe“ oder „100%“ ein, sodass der Ausdruck nicht skaliert wird. Drucke diese erste Seite aus und überprüfe die Maße des Kontrollkästchens.
3. Sind alle Einstellungen in Ordnung, kannst du die restlichen Seiten ausdrucken. Du kannst sie farbig oder schwarz-weiss drucken.

Schnittmuster zusammenkleben

1. Schneide jeweils den rechten und den unteren Rand ab.



2. Klebe die Seiten aneinander (mit einem Klebestift oder einem transparenten Klebeband). Die Linien, sowie die identischen Zahlen und Rauten treffen dabei aufeinander. Starte mit den Reihen und klebe dann die Reihen an der oberen bzw. unteren Kante, aneinander.
3. Schneide die einzelnen Schnittteile in deiner Konfektionsgröße aus.

10 x 10 cm

Kontrollkästchen - bitte nachmessen und prüfen, ob Breite/Höhe exakt 10 cm betragen



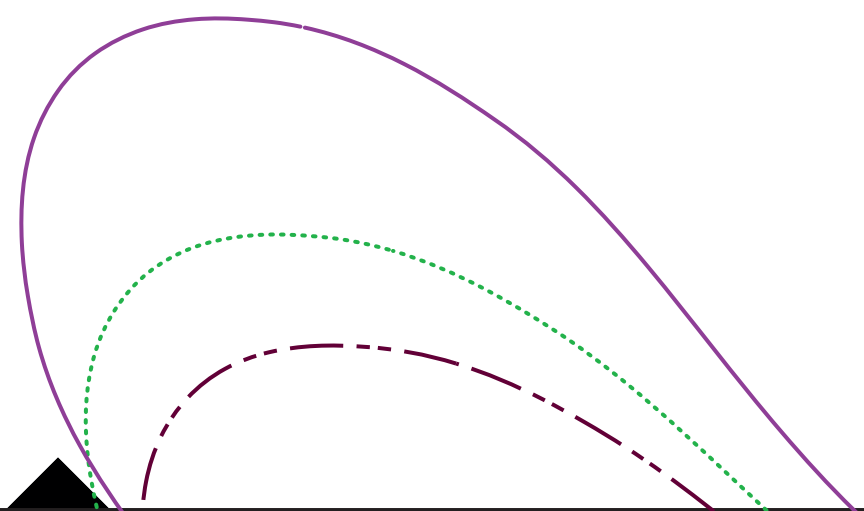
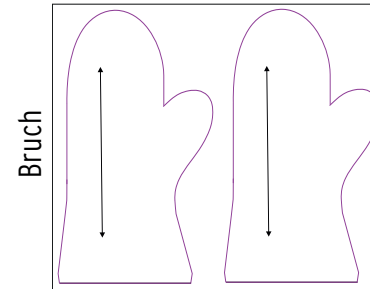
Schnittmuster ist
inkl. Nahtzugaben!

Maßtabelle (in cm)

Größe	S	M	L
Handumfang*	16,5 - 17	18 - 19	20,5 - 22

* Der Handumfang wird um die untersten Fingerknöchel ohne den Daumen.

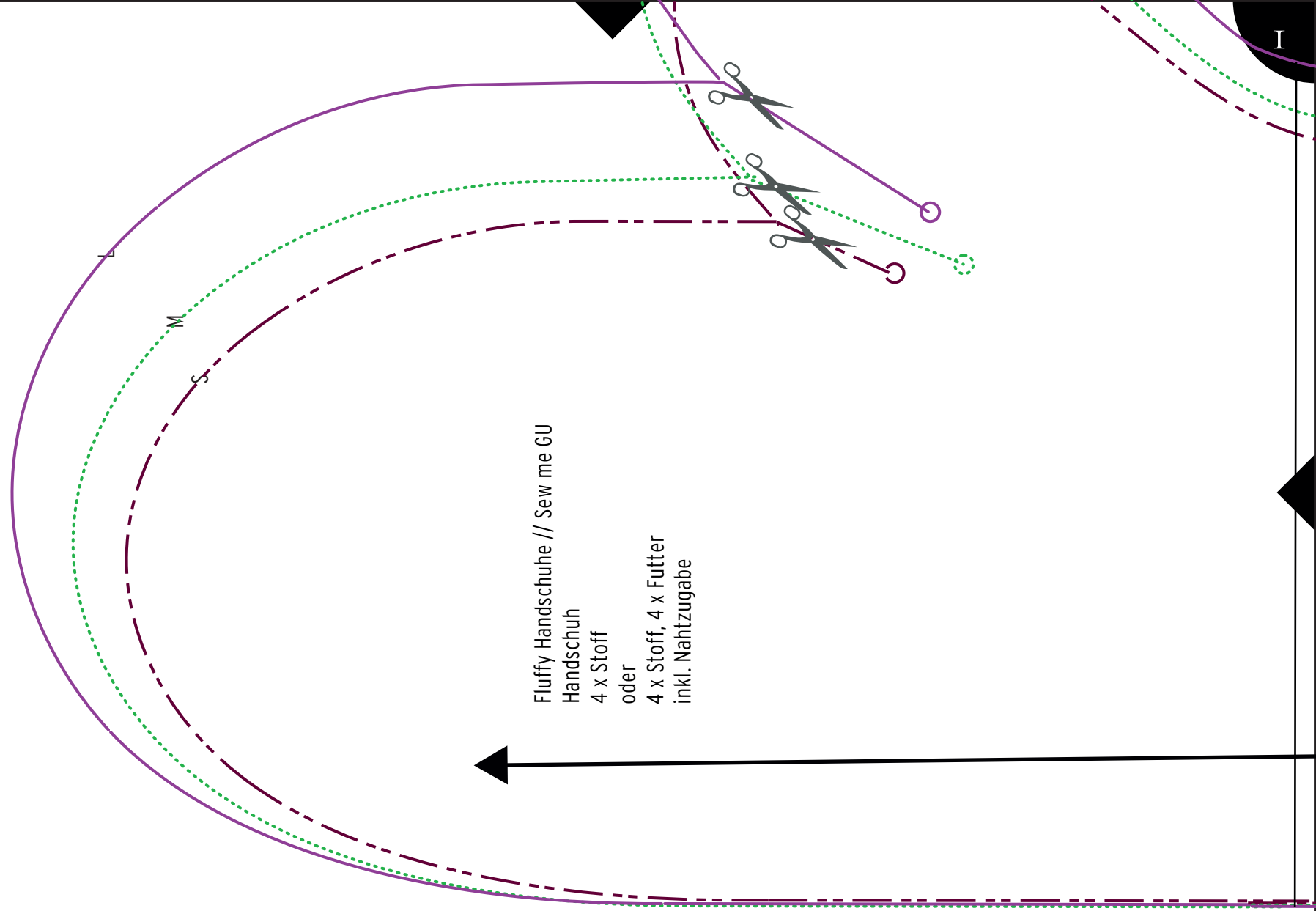
Zuschneideplan
Gr. S - L





10 x 10 cm

Kontrollkästchen - bitte nachmessen und prüfen, ob Breite/Höhe exakt 10 cm betragen



Fluffy Handschuhe // Sew me GU
Handschuh
4 x Stoff
oder
4 x Stoff, 4 x Futter
inkl. Nahtzugabe

