

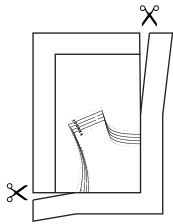


Schnittmuster drucken

1. Öffnen Sie die PDF-Datei (z.B. im Adobe Reader)
2. **Wichtig:** Stellen Sie in den Druckeigenschaften „tatsächliche Größe“ ein, sodass der Ausdruck nicht skaliert wird. Drucken Sie diese erste Seite aus und überprüfen Sie die Maße des Kontrollkästchens.
3. Sind alle Einstellungen in Ordnung, drucken Sie die restlichen Seiten aus. Sie können farbig oder schwarz-weiß drucken.

Schnittmuster zusammenkleben

1. Schneiden Sie jeweils den rechten und unteren Rand ab.



10 x 10 cm

Kontrollkästchen - bitte nachmessen und prüfen, ob exakt Breite/Höhe 10 cm betragen

2. Kleben Sie die Seiten aneinander (mit einem Klebestift oder transparentem Klebeband). Die Linien, sowie die identischen Zahlen und Buchstaben treffen dabei aufeinander. Starten Sie mit den Reihen und kleben Sie dann die einzelnen Reihen an der oberen, bzw. unteren Kante, aneinander.
3. Schneiden Sie die einzelnen Schnittteile in Ihrer Konfektionsgröße aus.

Maßtabelle (in cm)

	34	36	38	40	42	44
Tallenumfang	67	71	75	79	85	91
Hüfte	92	96	100	104	110	116

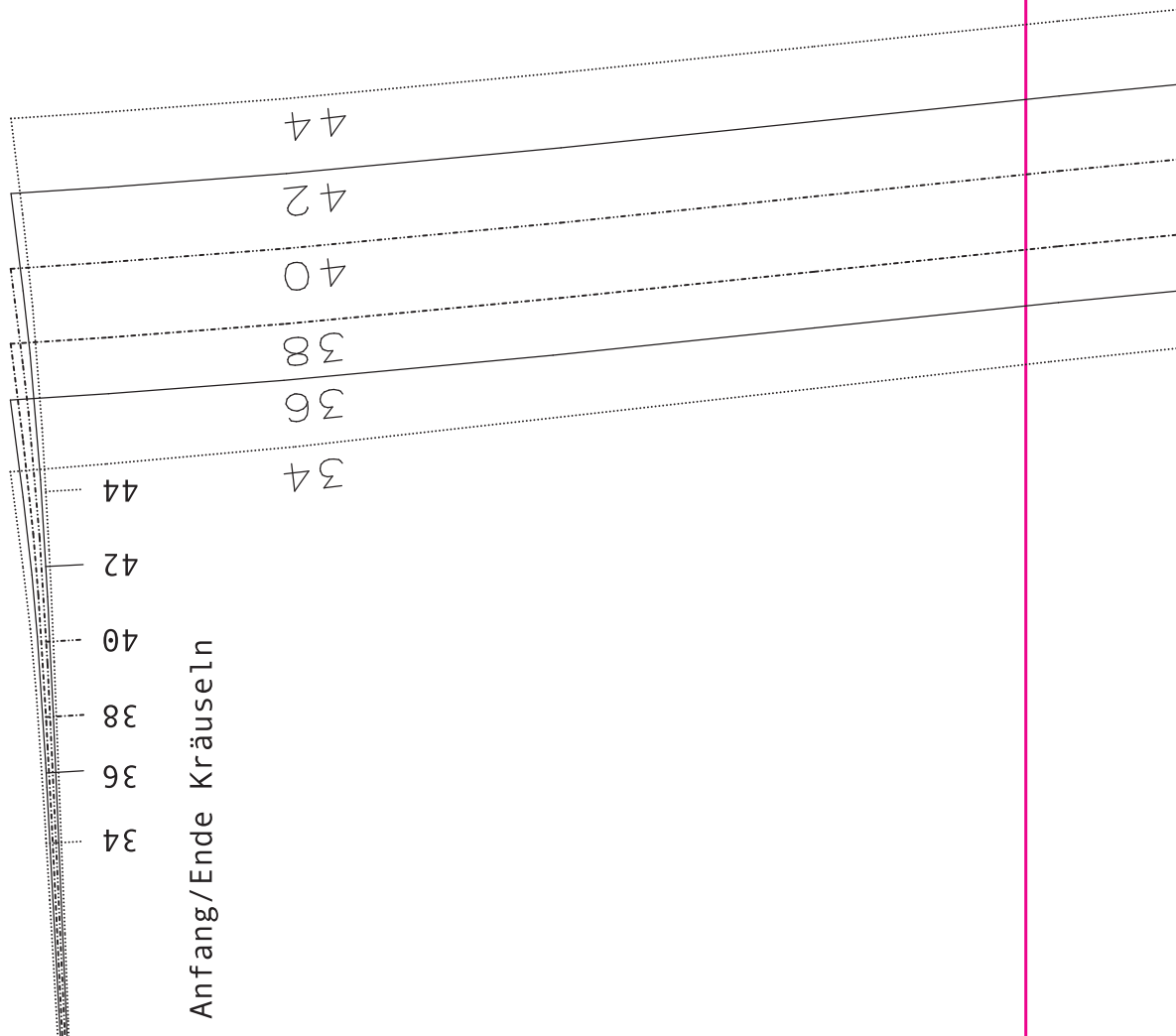
Zuschneideplan
Größe 34 - 44

Bügelvlies

Stoff

Bruch

A1
LA



Z1
Z1

A1
1A

A2
2A

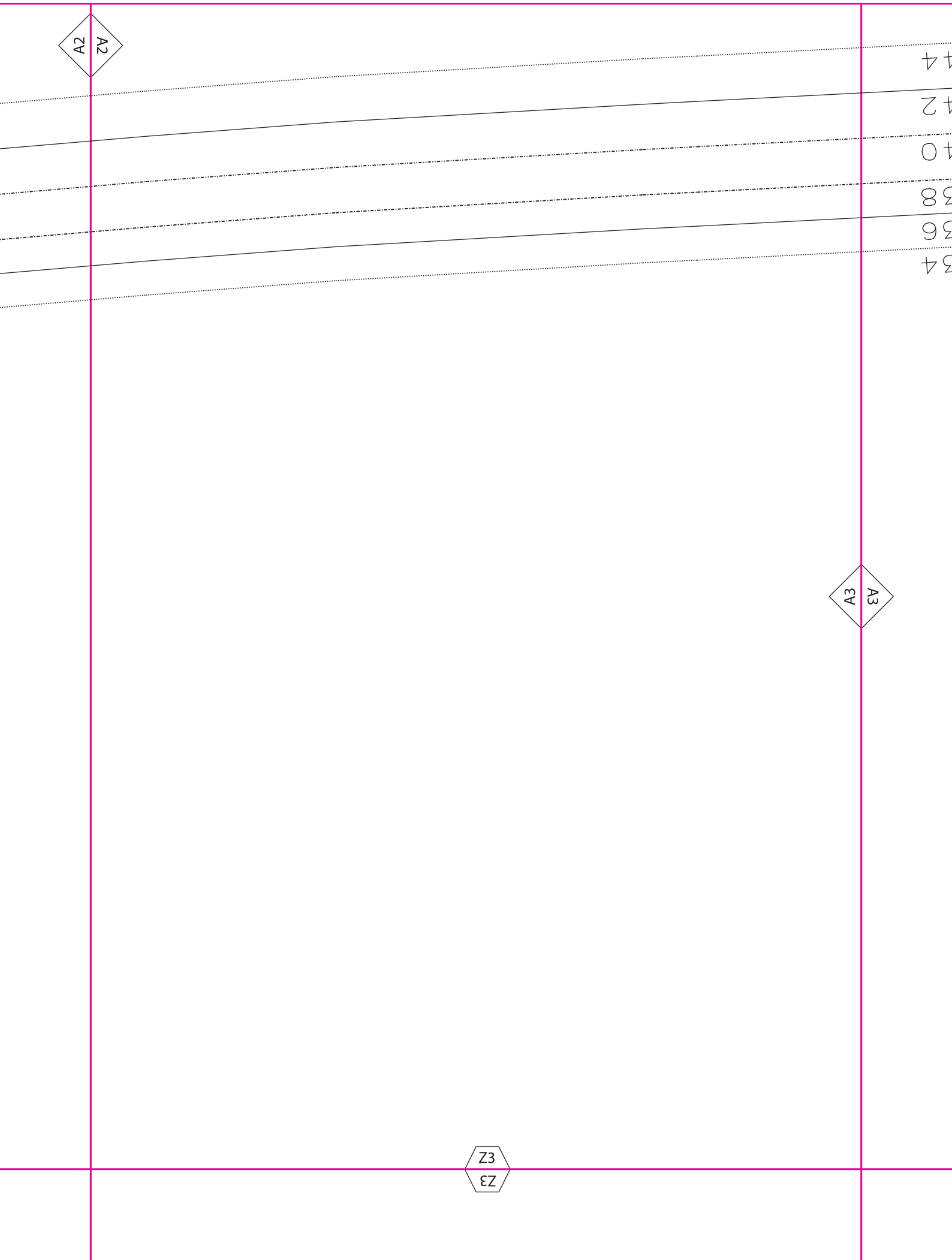
Z2
Z2

A2
ZV

A3
EV

Z3
Z3

34
36
38
40
42
44



Ende Hilfsnaht

40
42
44

34
36
38
40
42
44

44

42

40

38

36

34

44

42

A3
3A

A4
4A

Z4
4Z

A4
A4

A5
A5

44
42
40
38
36
34

Anfang/Ende Kräuseln

38
36
34

Sommerrock // Röcke nähen GU
Rückteil
1 x Stoff im Bruch
inkl. Nahtzugabe

Z5
SZ

A5
5A

Öcke nähen GU

Fadenlauf

Bruch/hintere Mitte

Z6
9Z

Z1
LZ

Y1
LY

Position
Vordere Mitte

B1
LB

Z2
Z2

Sommerrock // Röcke nähen GU
Vorderteil
2 x Stoff
inkl. Nahtzugabe

Fadenlauf

B1
LB

B2
ZB

Y2
Y2

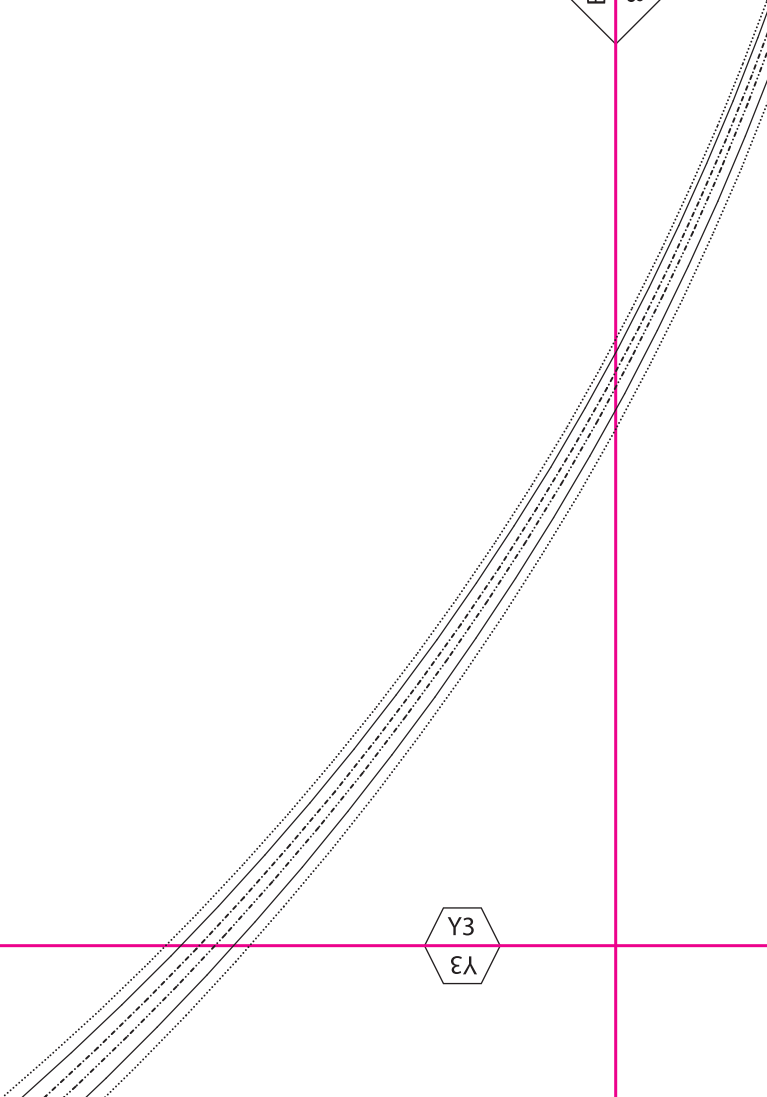
Z3
εZ

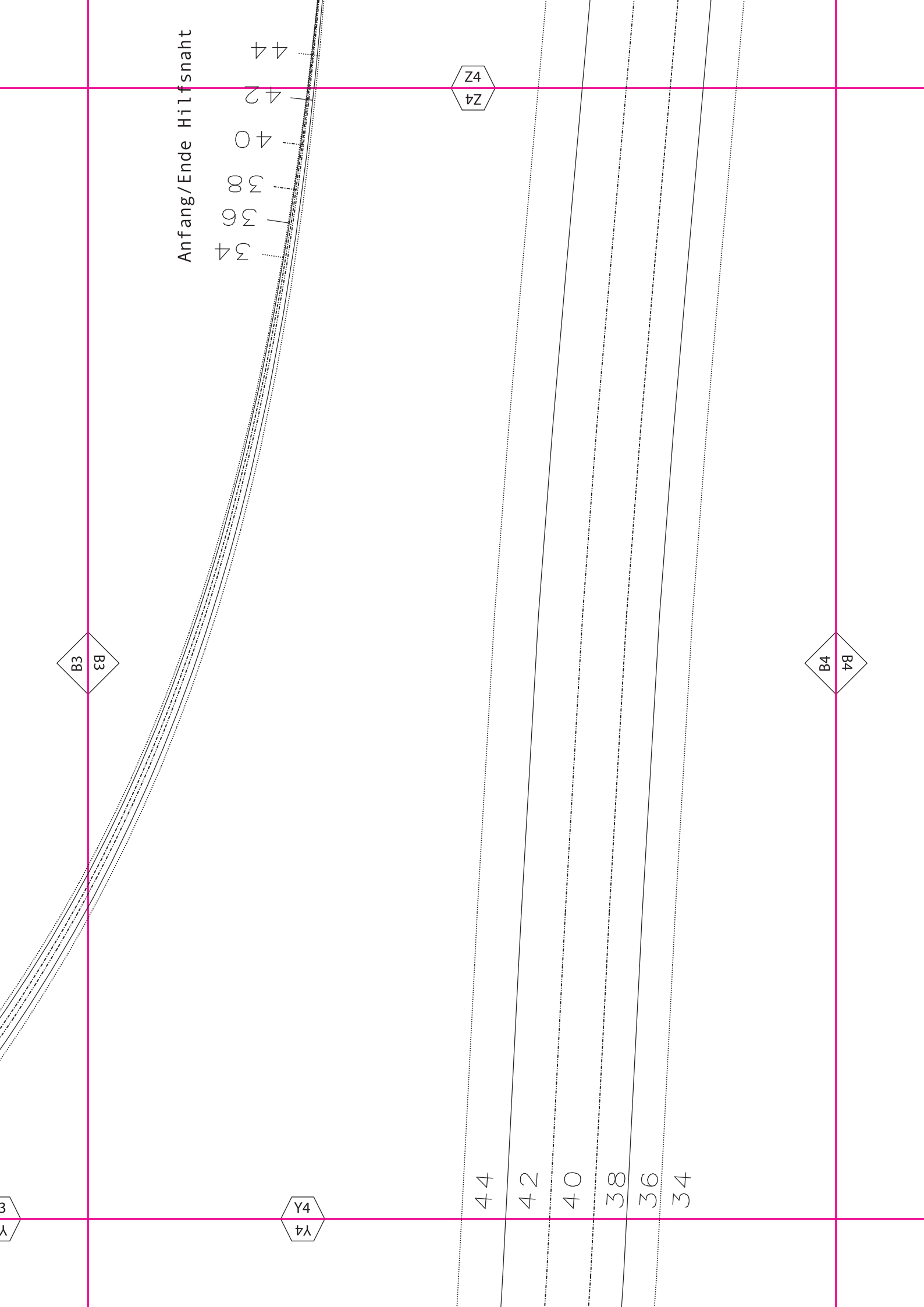


B2
εB

B3
εB

Y3
εY





Anfang/Ende Hilfsnaht

34 36 38 40 42 44

Z4

Y4

44
42
40
38
36
34

B3

B4

Y3

Z5
SZ

B4
4B

B5
5B

Y5
5Y

Bruc

F

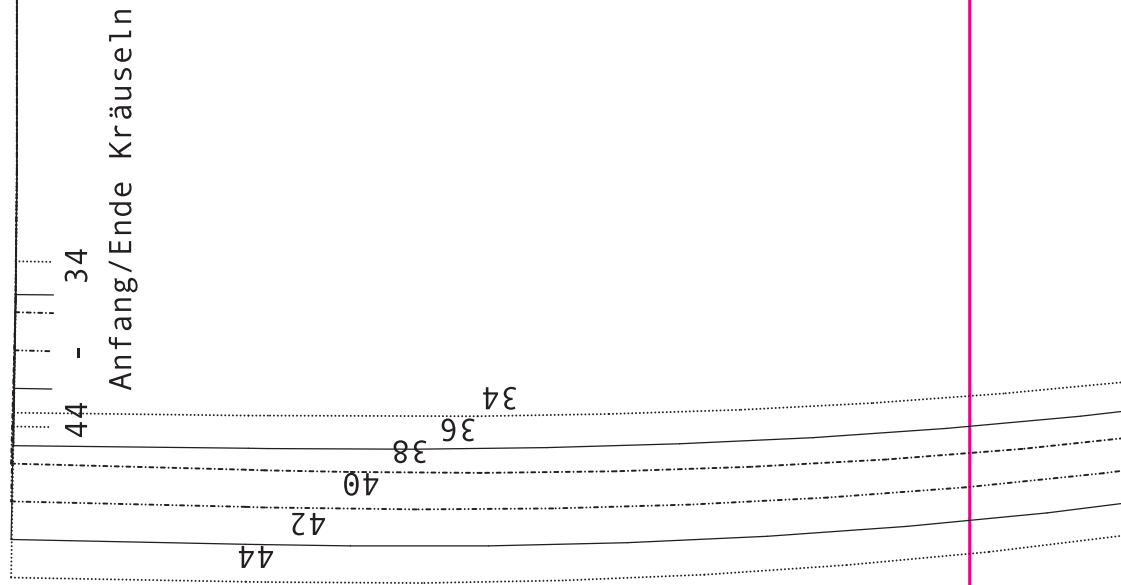
Z6
9Z

B5
5B



Y6
9λ

Y1
Y1



C1
C1

Y2
Y2

Anfang/Ende Hilfsnaht

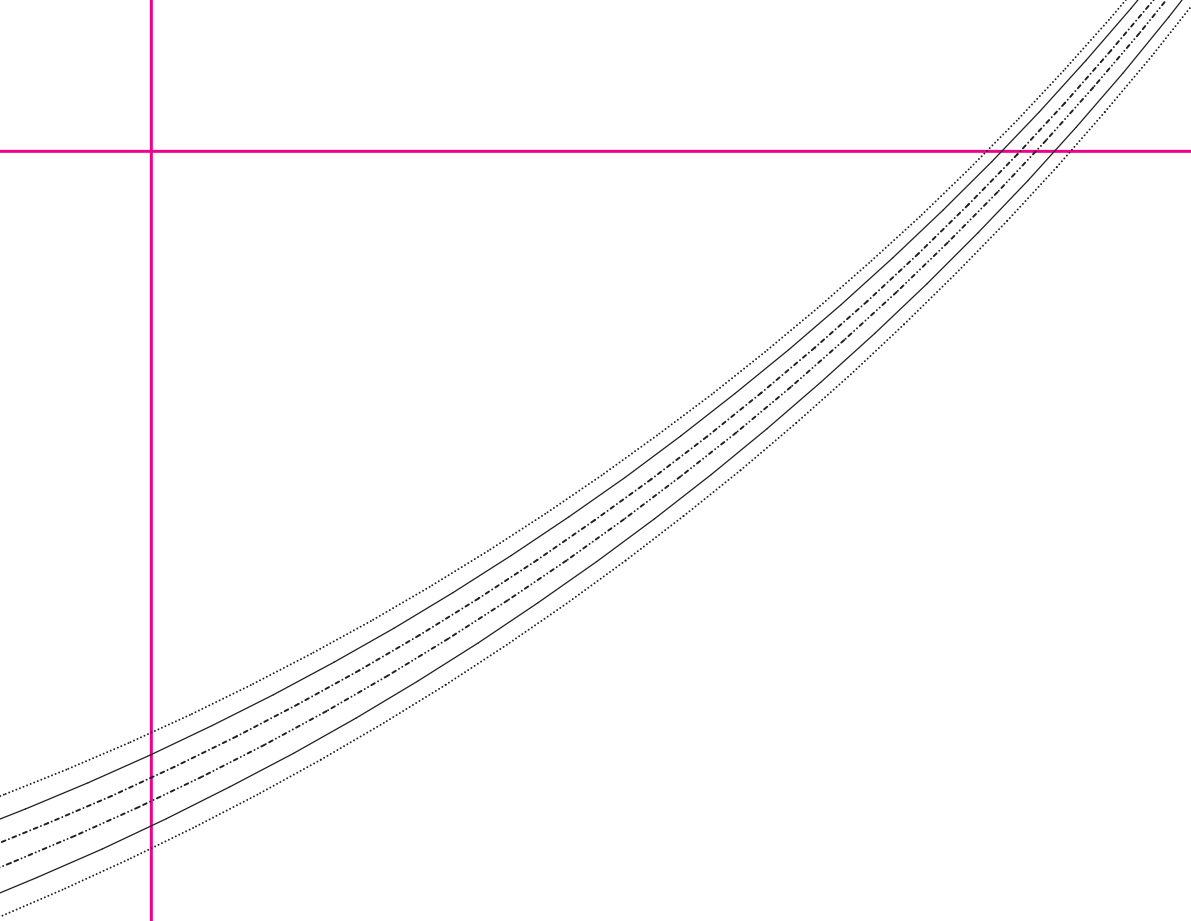
34

44

C1
C1

C2
C2

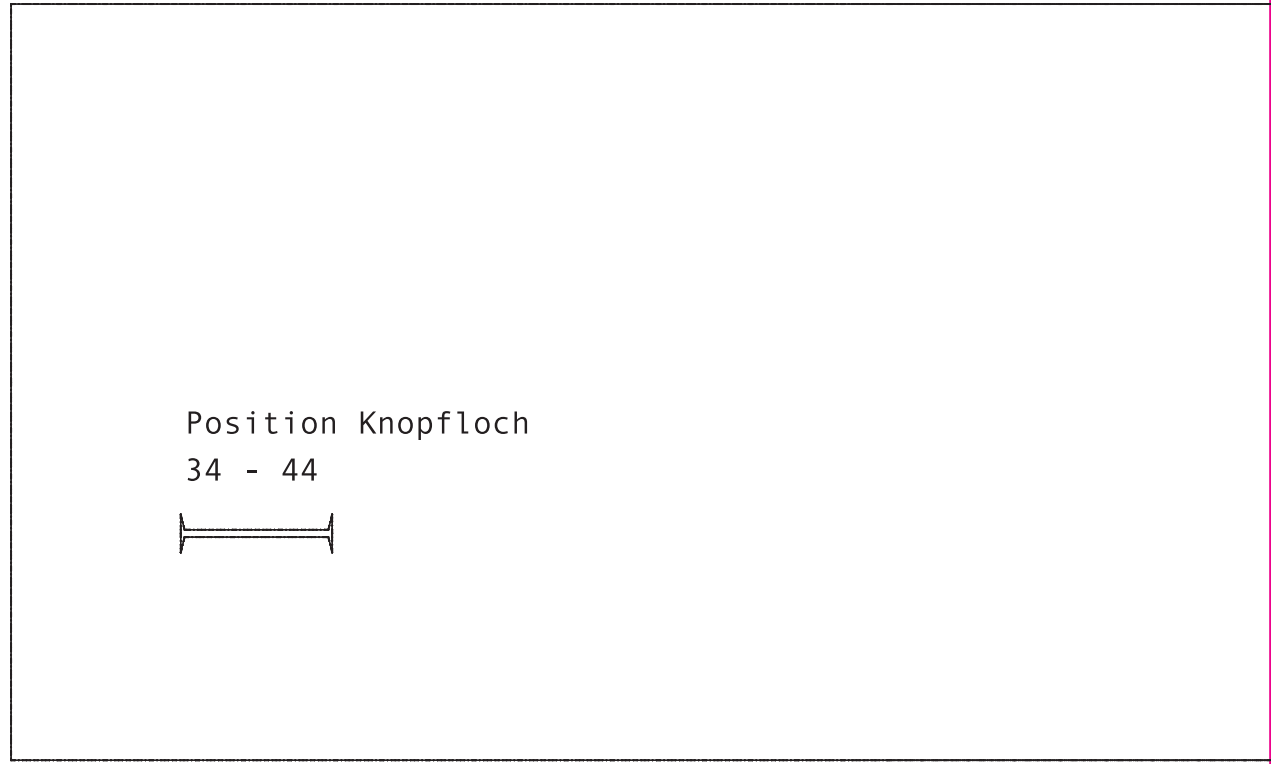




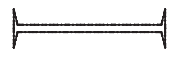
Y3
Eλ

C2
C2

C3
E3



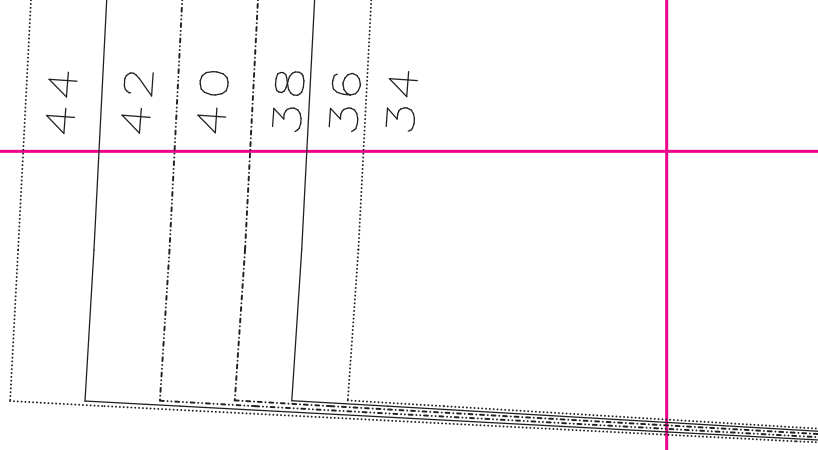
Position Knopfloch
34 - 44



Position Vordere Mitte
400
300
400

3
λ

Y4
4λ



C3
ε3

C4
4C

Position Vordere Mitte

4 6 0 2 4
3 3 4 4 4

Sommerrock // Röcke nähen GU
 Bund
 1 x Stoff im Bruch
 2 x Bügelvlies (**nicht** im Bruch)
 inkl. Nahtzugabe

Position Knopfloch
 34 36 38 40 42 44



Y5
5λ

C4
4C

C5
5C

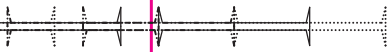
34 36 38 40 42 44

Position Seitennaht

Fadenlauf



ion Knopfloch
5 38 40 42 44



34 36 38 40 42 44

C5
5C

Bruch/hintere Mitte

34

36

38

40

42

44

Y6
6Y

