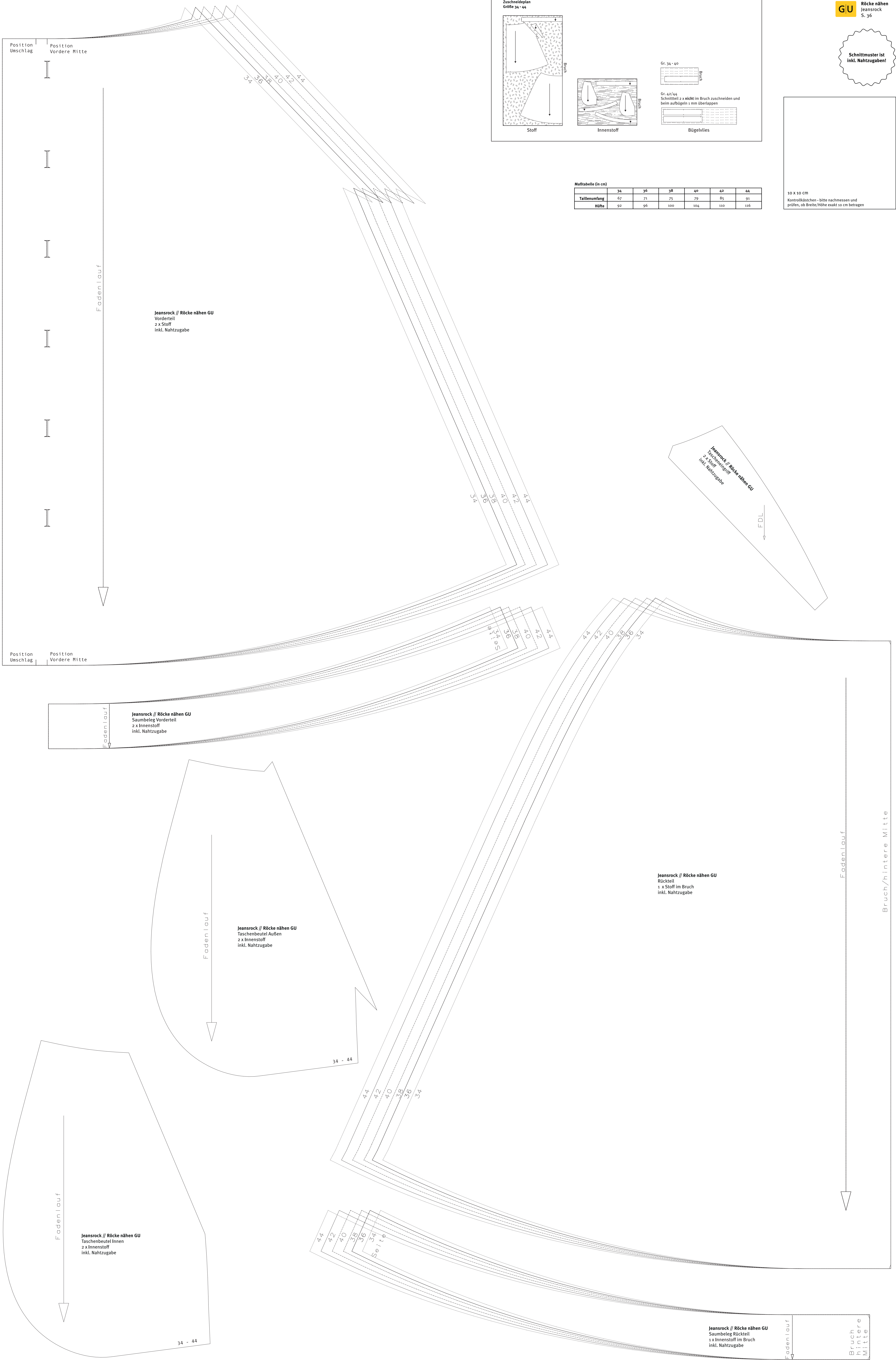


Maßtabelle (in cm)

	34	36	38	40	42	44
Tallenumfang	67	71	75	79	85	91
Hüfte	92	96	100	104	110	116

10 x 10 cm
Kontrollkästchen - bitte nachmessen und prüfen, ob Breite/Höhe exakt 10 cm betragen



Position Vordere Mitte	Jeansrock // Röcke nähen GU	34	36	38	40	42	44
Position Knopfloch (34-44)	Bünd						
	1 x Stoff im Bruch						
	1 x Innenstoff im Bruch						
	1 x Bügelvlies im Bruch (Gr. 34 - 40) oder						
	2 x Bügelvlies (Gr. 42/44)						
	inkl. Nahtzugabe						