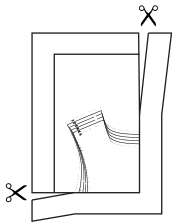


Schnittmuster drucken

1. Öffnen Sie die PDF-Datei (z.B. im Adobe Reader)
2. **Wichtig:** Stellen Sie in den Druckeigenschaften „tatsächliche Größe“ ein, sodass der Ausdruck nicht skaliert wird. Drucken Sie diese erste Seite aus und überprüfen Sie die Maße des Kontrollkästchens.
3. Sind alle Einstellungen in Ordnung, drucken Sie die restlichen Seiten aus. Sie können farbig oder schwarz-weiß drucken.

Schnittmuster zusammenkleben

1. Schneiden Sie jeweils den rechten und unteren Rand ab.



10 x 10 cm

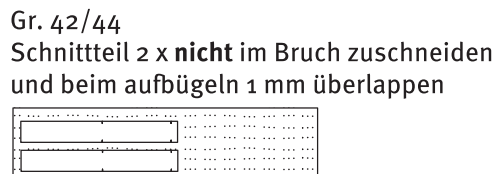
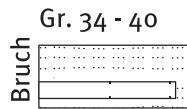
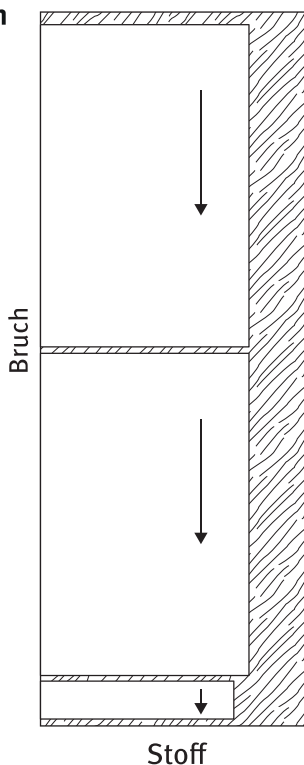
Kontrollkästchen - bitte nachmessen und prüfen, ob exakt Breite/Höhe 10 cm betragen

2. Kleben Sie die Seiten aneinander (mit einem Klebestift oder transparentem Klebeband). Die Linien, sowie die identischen Zahlen und Buchstaben treffen dabei aufeinander. Starten Sie mit den Reihen und kleben Sie dann die einzelnen Reihen an der oberen, bzw. unteren Kante, aneinander.
3. Schneiden Sie die einzelnen Schnittteile in Ihrer Konfektionsgröße aus.

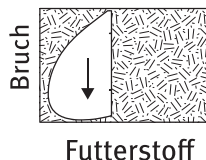
Maßtabelle (in cm)

	34	36	38	40	42	44
Tallenumfang	67	71	75	79	85	91
Hüfte	92	96	100	104	110	116

**Zuschneideplan
Größe 34 - 44**



Bügelvlies



Bruch/Seite

Innenbund


Außenbund

Fadenlauf



Bruch
Seite

A1
1A

Fadenlauf


Midi-Faltenrock // Röcke nähen GU

Bund
1 x Stoff im Bruch
inkl. Nahtzugabe

Knopflochpositi

Po
Hintere

Midi-Faltenrock // Röcke nähen GU

Außenbund
1 x Bügelvlies im Bruch (Gr. 34 - 40) **oder**
2 x Bügelvlies (Gr. 42/44)
inkl. Nahtzugabe



Knopflochposition

Position
Hintere Mitte

34

34

36

36

34

38

38

36

40

40

38

42

42

40

44

44

42

44

34

36

38

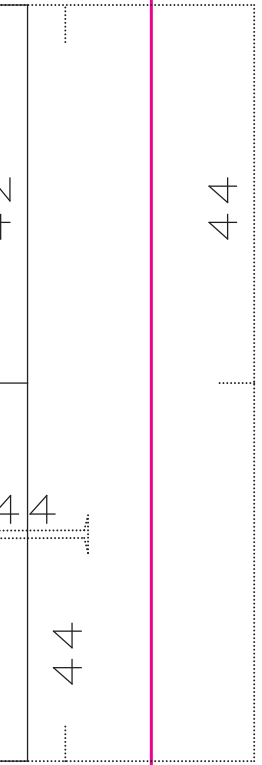
40

42

44

A2
2V

A3
3V

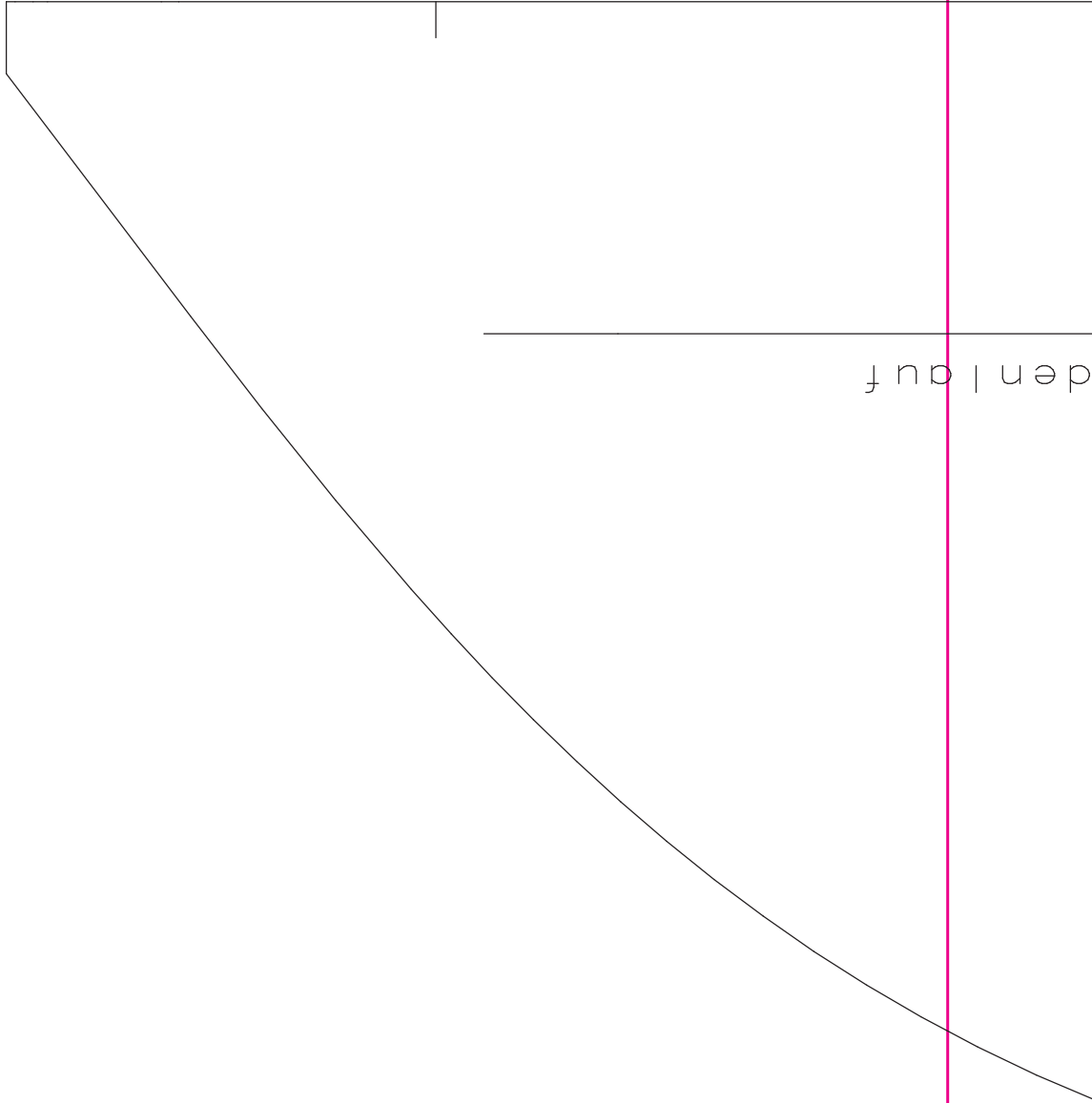


44

44

A3
EV

den lauf

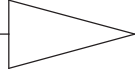


A4
EV

Fadenlauf

Midi-Faltenrock // Röcke nähen GU

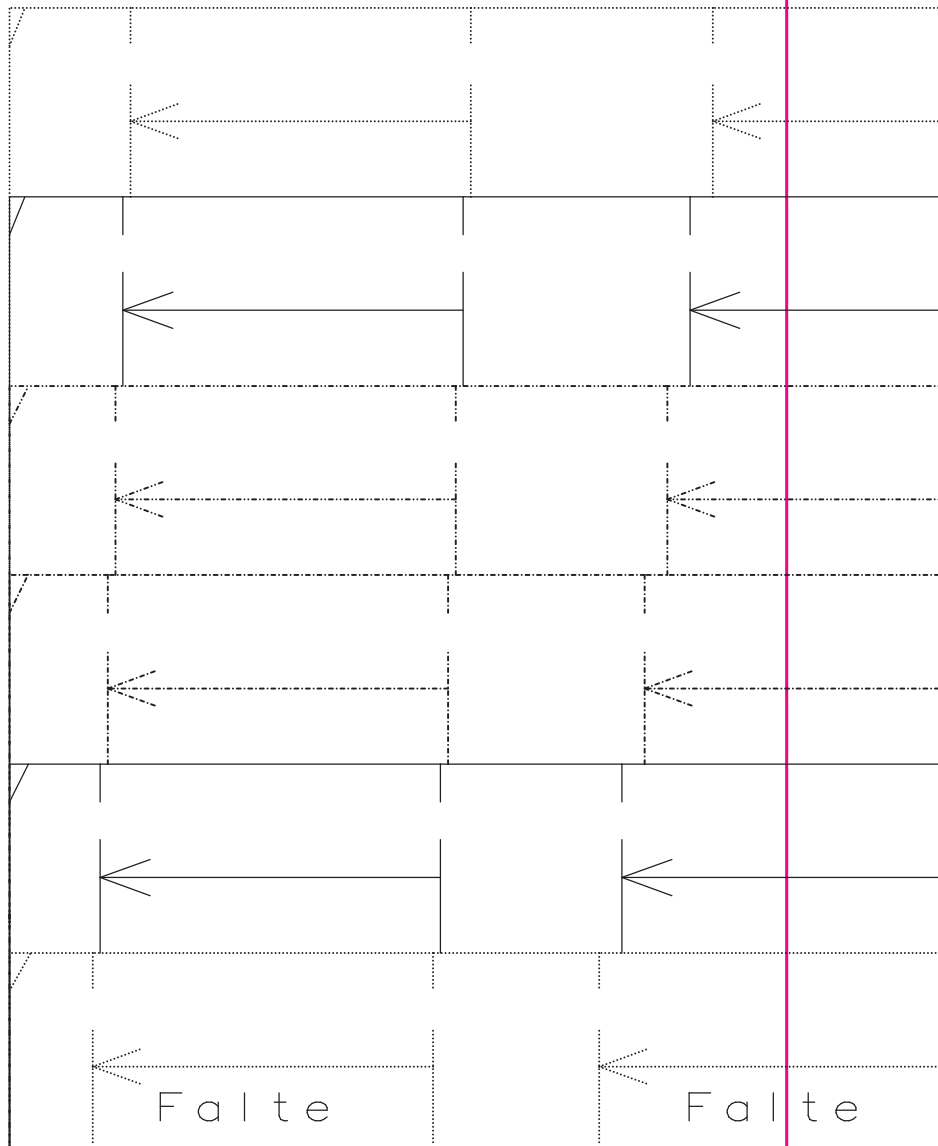
Taschenbeutel
2 x Futterstoff
inkl. Nahtzugabe



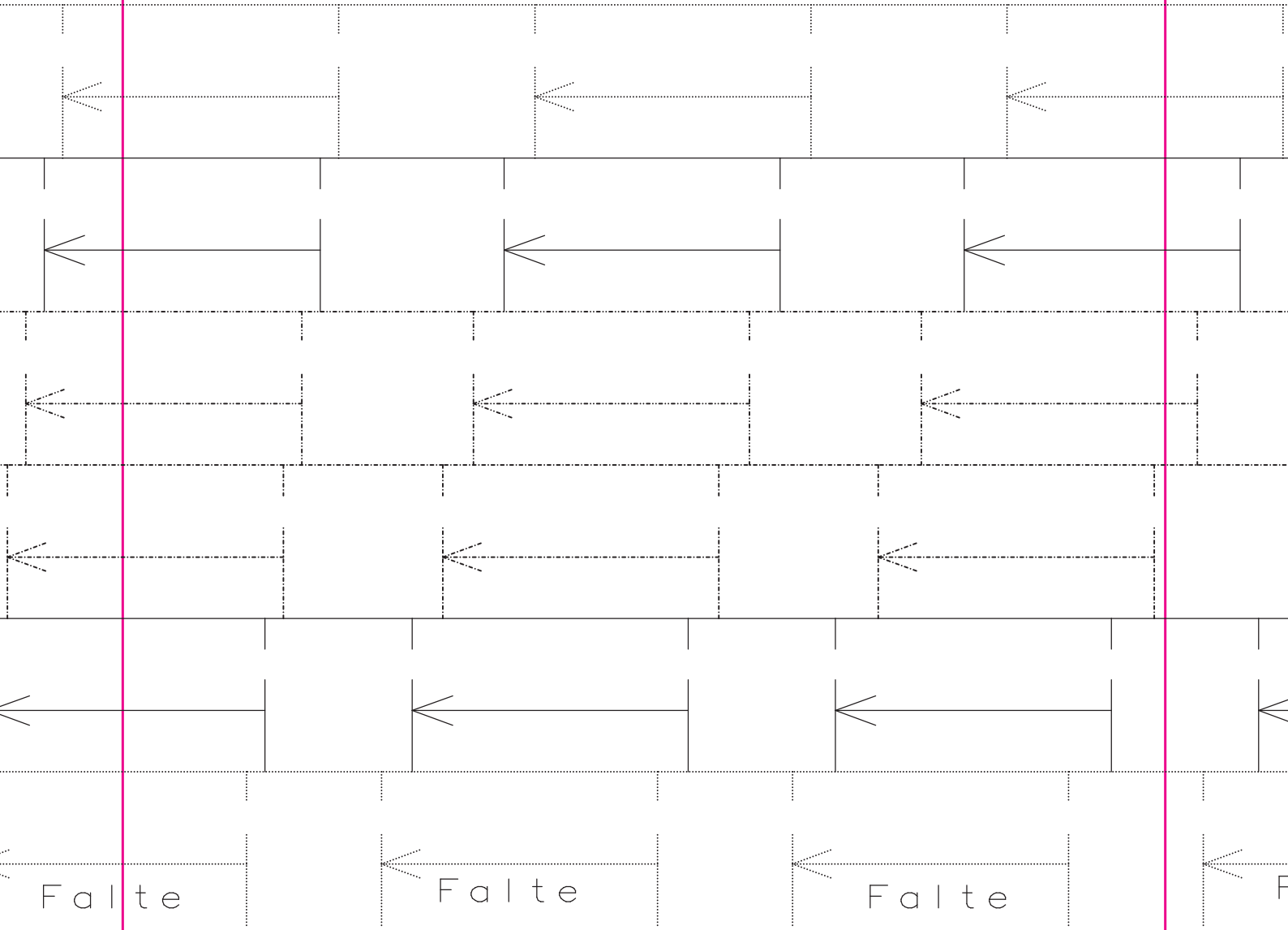
A4

A4

Y1
λ



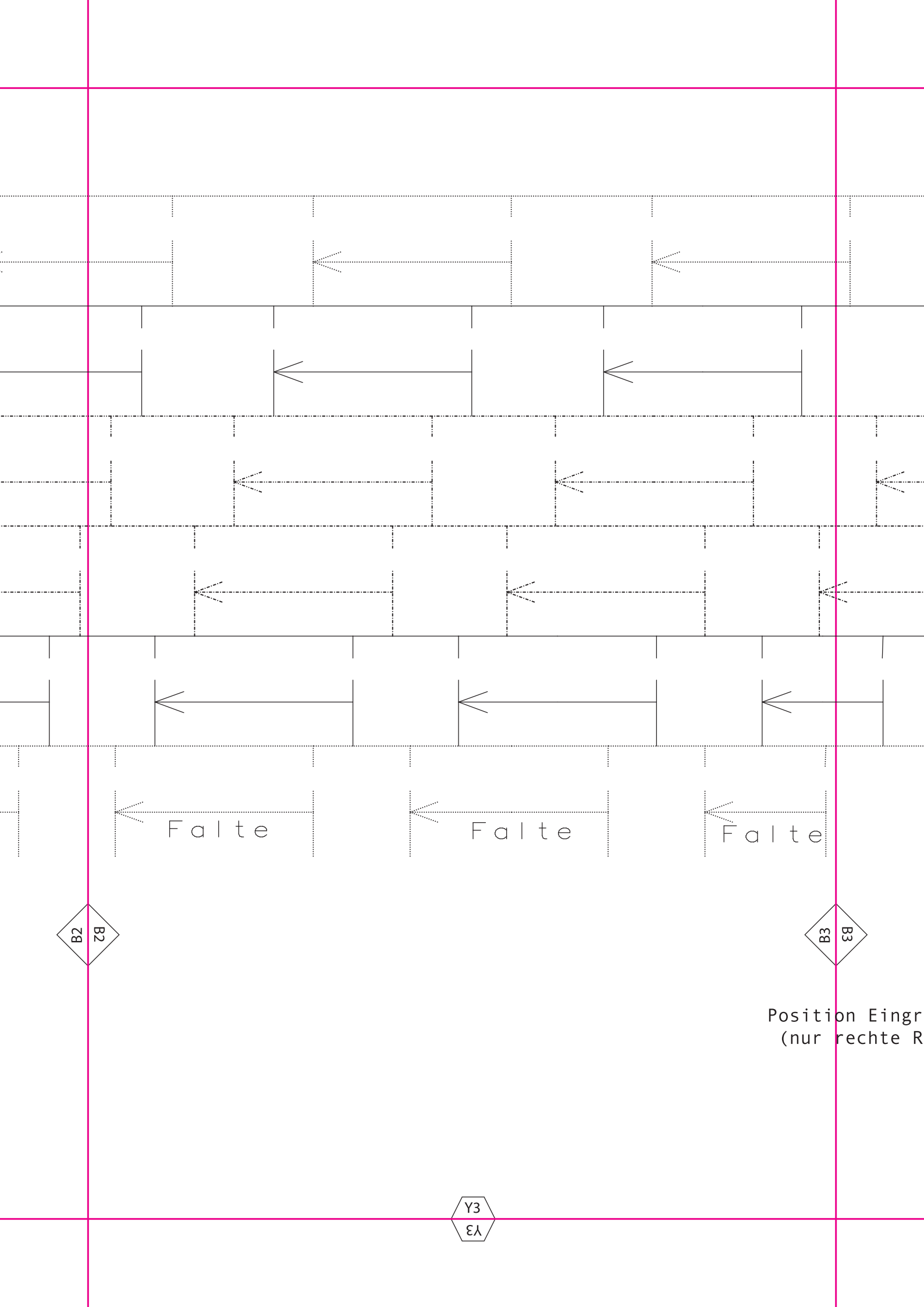
B1
B1



B1
1B

B2
2B

Y2
λ2

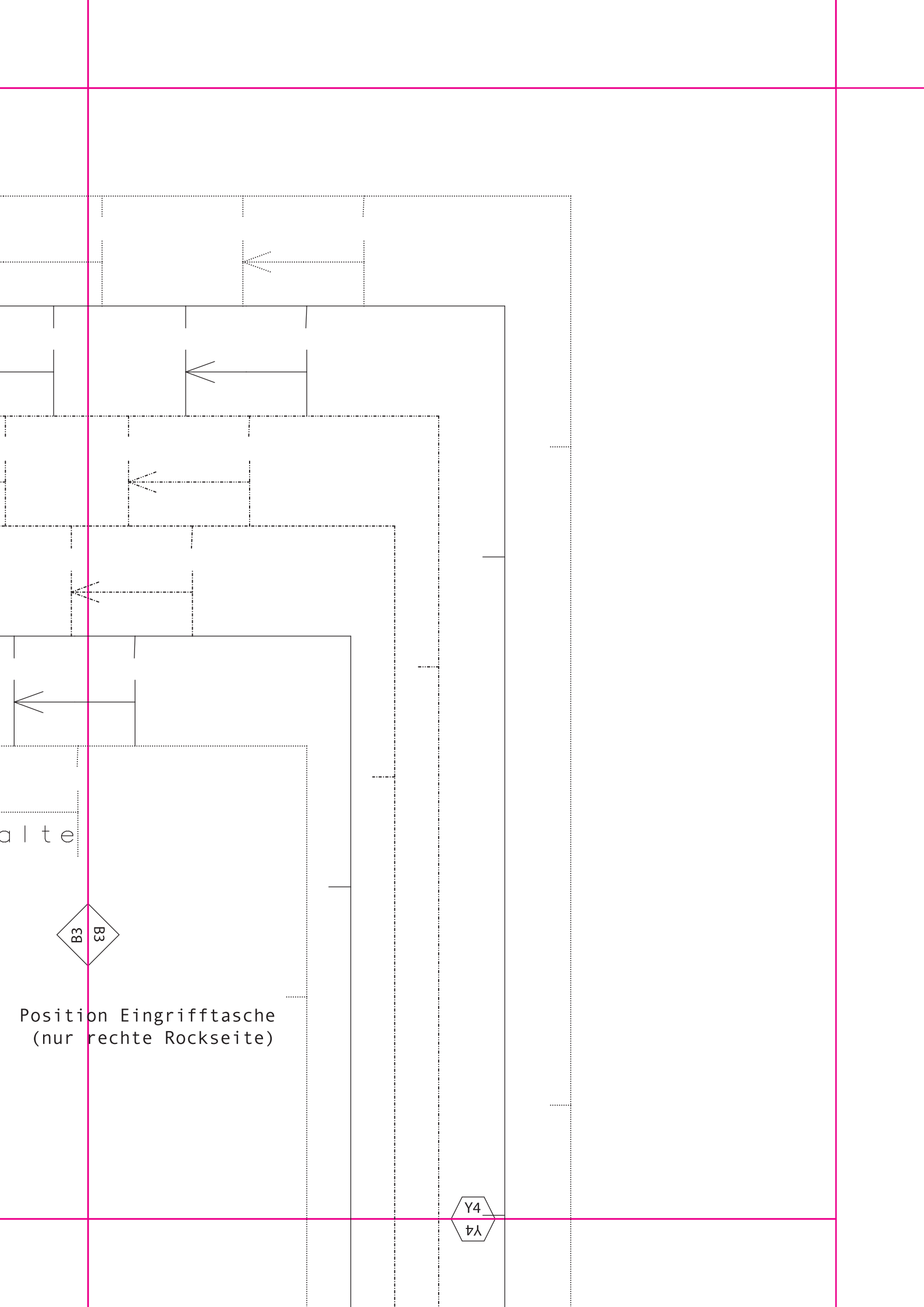


B2
2B

B3
3B

Position Eingr
(nur rechte R

Y3
ελ



alte

B3

Position Eingriff Tasche
(nur rechte Rockseite)

Y4

Y1
Lλ

X1
LX

lere/hintere Mitte

C1
D

Y2
Zλ

C1
D1

C2
D2

Midi-Faltenrock // Röcke nähen GU
Vorder-/ Rückteil
2 x Stoff im Bruch
inkl. Nahtzugabe

X2
Zλ

Y3
ελ

Position Eingr
(nur rechte R

2
2

3
3

Reißve
(nur linke R

X3
εX

Y4
λ4

Position Eingrifftasche
(nur rechte Rockseite)

3 3

Position
Reißverschluss
(nur linke Rockseite)

X4
λ4

X1
LX

Bruch/vordere/hint

W1
LW

Fadenlauf

D1
ID

X2
X2

D1
1D

D2
2D

W2
W2

X3
EX

D2
ZD

D3
ED

W3
EM

D3
D3

X4
X4

W4
W4

W1
LM



E1
E1

W2
W2

E1
I3

E2
Z3

W3
EM

E2
2A

E3
3A

W4
W4

E3
E3