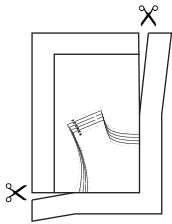


Schnittmuster drucken

1. Öffnen Sie die PDF-Datei (z.B. im Adobe Reader)
2. **Wichtig:** Stellen Sie in den Druckeigenschaften „tatsächliche Größe“ ein, sodass der Ausdruck nicht skaliert wird. Drucken Sie diese erste Seite aus und überprüfen Sie die Maße des Kontrollkästchens.
3. Sind alle Einstellungen in Ordnung, drucken Sie die restlichen Seiten aus. Sie können farbig oder schwarz-weiß drucken.

Schnittmuster zusammenkleben

1. Schneiden Sie jeweils den rechten und unteren Rand ab.



2. Kleben Sie die Seiten aneinander (mit einem Klebestift oder transparentem Klebeband). Die Linien, sowie die identischen Zahlen und Buchstaben treffen dabei aufeinander. Starten Sie mit den Reihen und kleben Sie dann die einzelnen Reihen an der oberen, bzw. unteren Kante, aneinander.
3. Schneiden Sie die einzelnen Schnittteile in Ihrer Konfektionsgröße aus.

Maßtabelle (in cm)

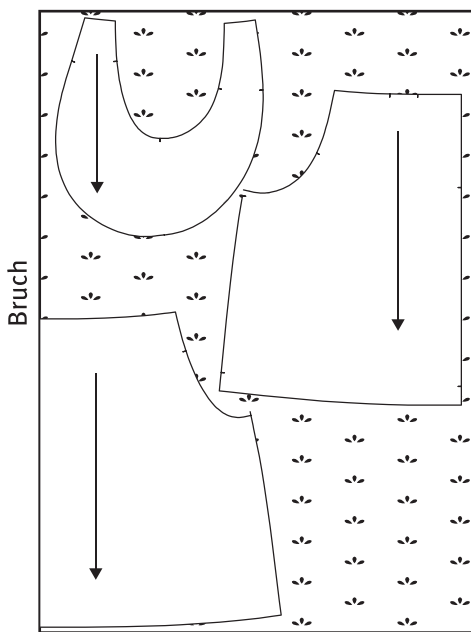
	34	36	38	40	42	44
Tailenumfang	67	71	75	79	85	91
Hüfte	92	96	100	104	110	116



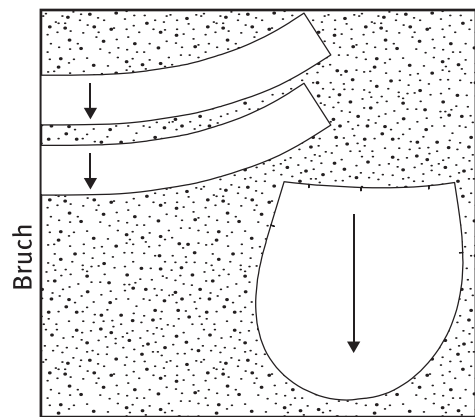
10 x 10 cm

Kontrollkästchen - bitte nachmessen und prüfen, ob exakt Breite/Höhe 10 cm betragen

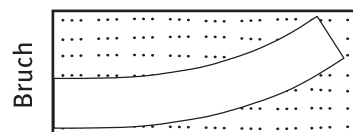
**Zuschneideplan
Größe 34 - 44**



Blumenstoff



Baumwollstoff

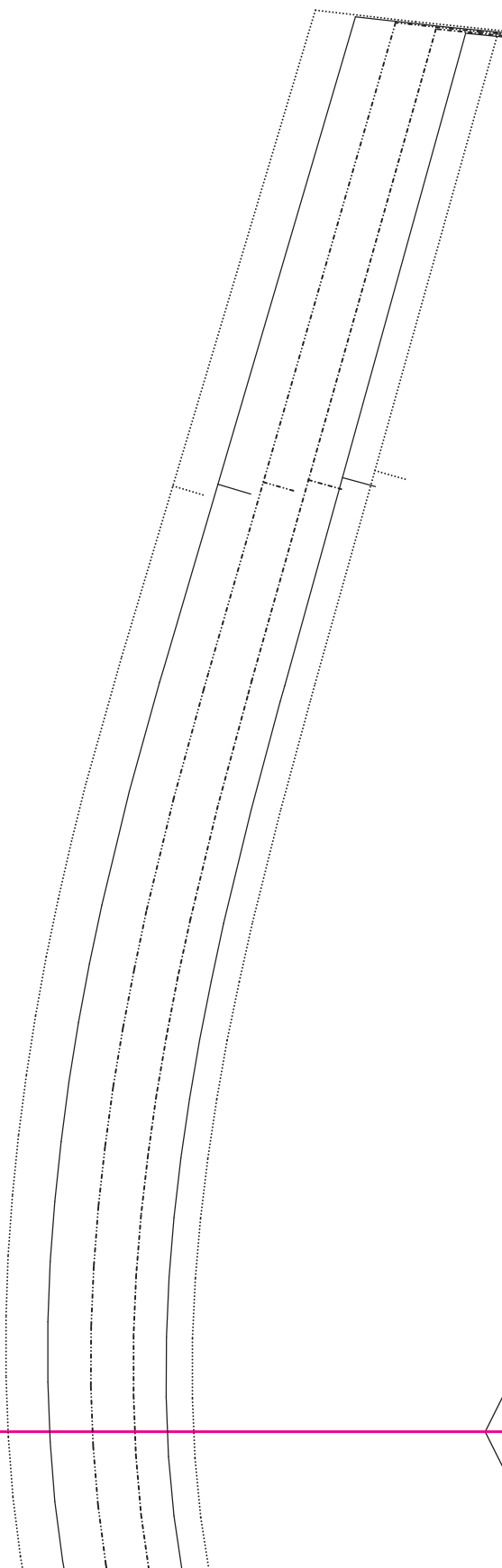


Bügelvlies

A1
IV

44 > 34

Position
Seite



Z1
LZ

Fadenlauf

A1
1A

A2
2A

Position
Seite

34 > 44

44
42
40
38
36
34

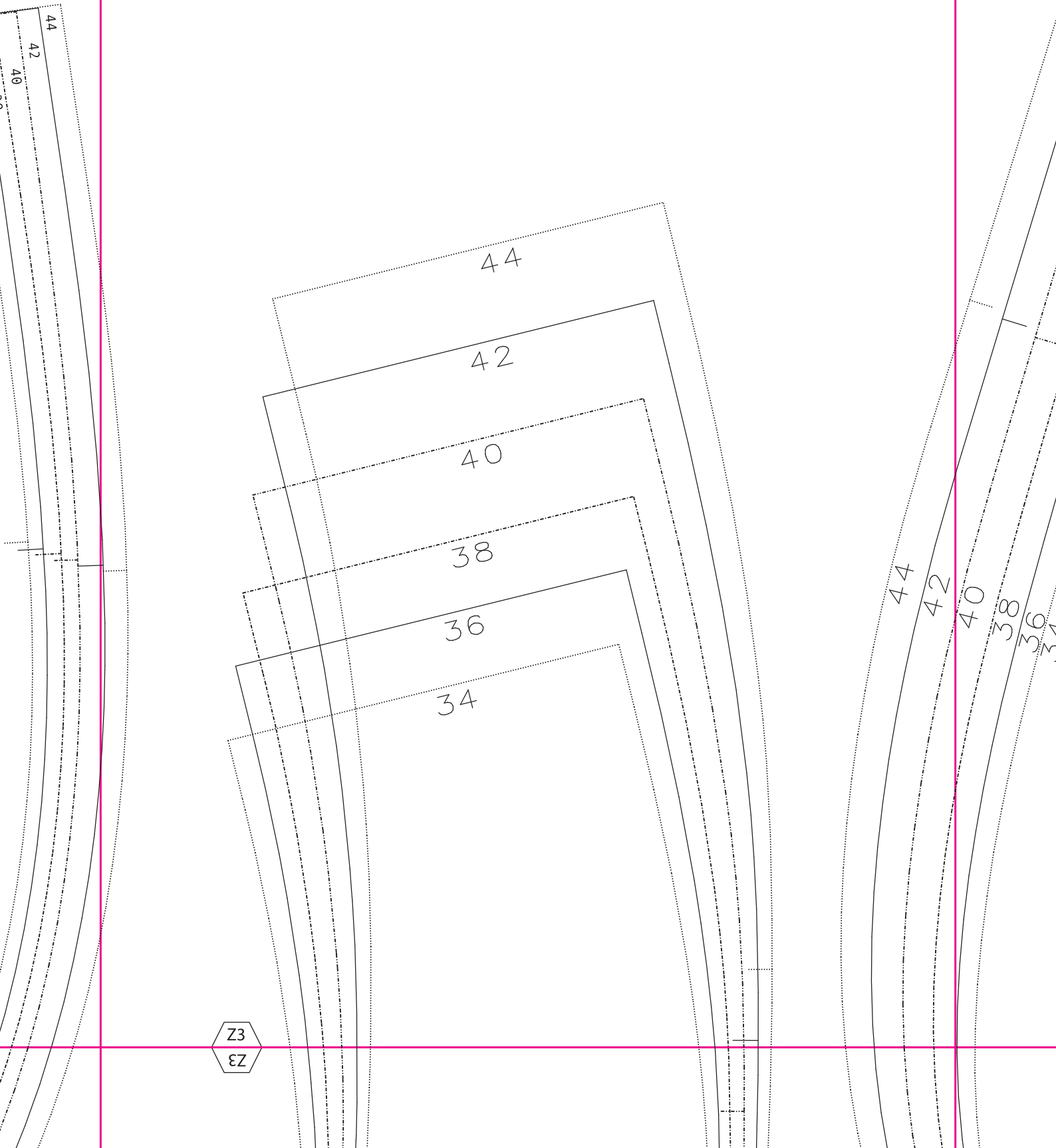
Glockenrock // Röcke nähren GU
Taschenbeutel Innen
2 x Stoff Puder
inkl. Nahtzugabe

Fadenlauf

Z2
Z2

A2
Z2

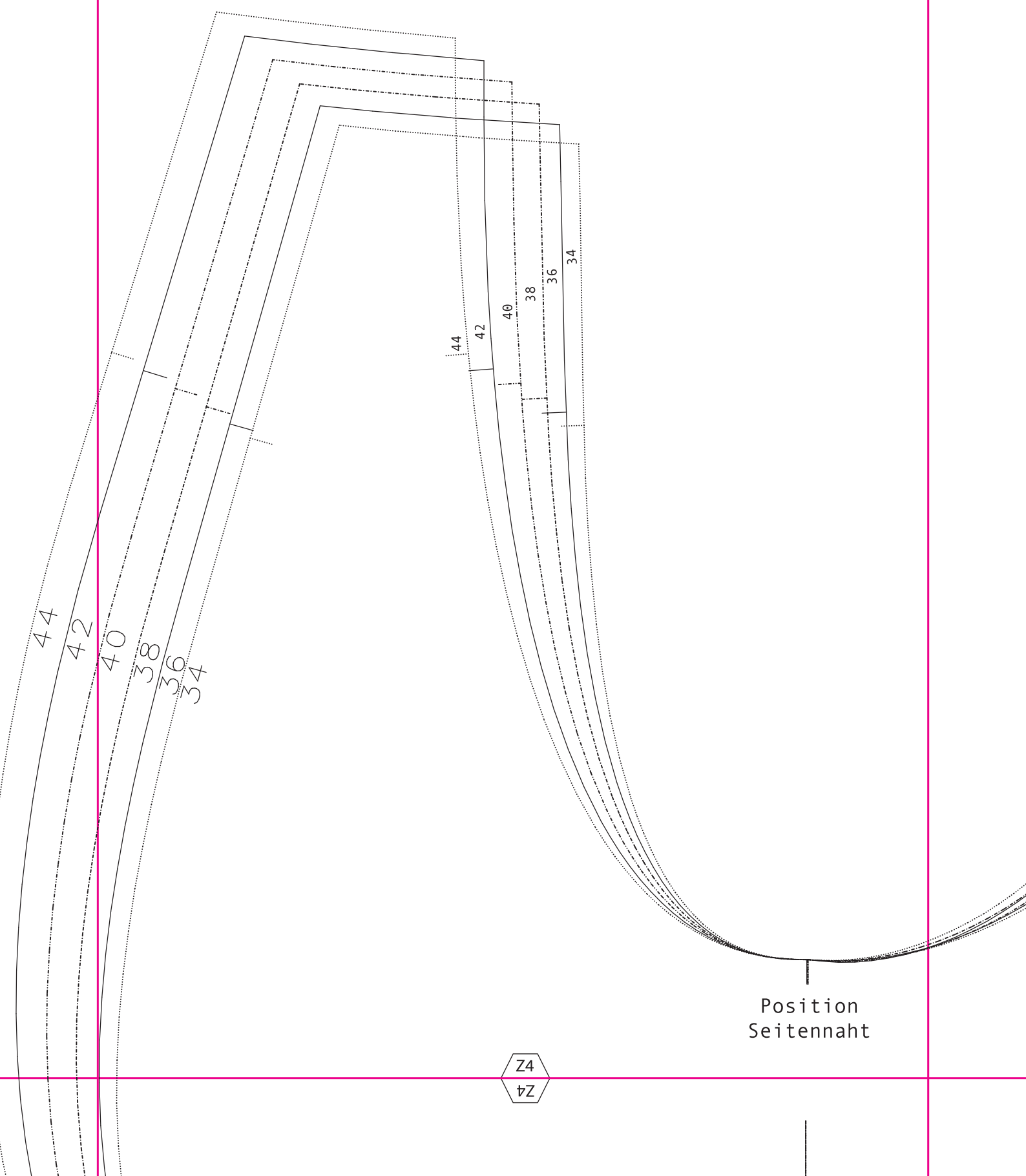
A3
Z3



Z3
Z2

A3
A3

A4
A4

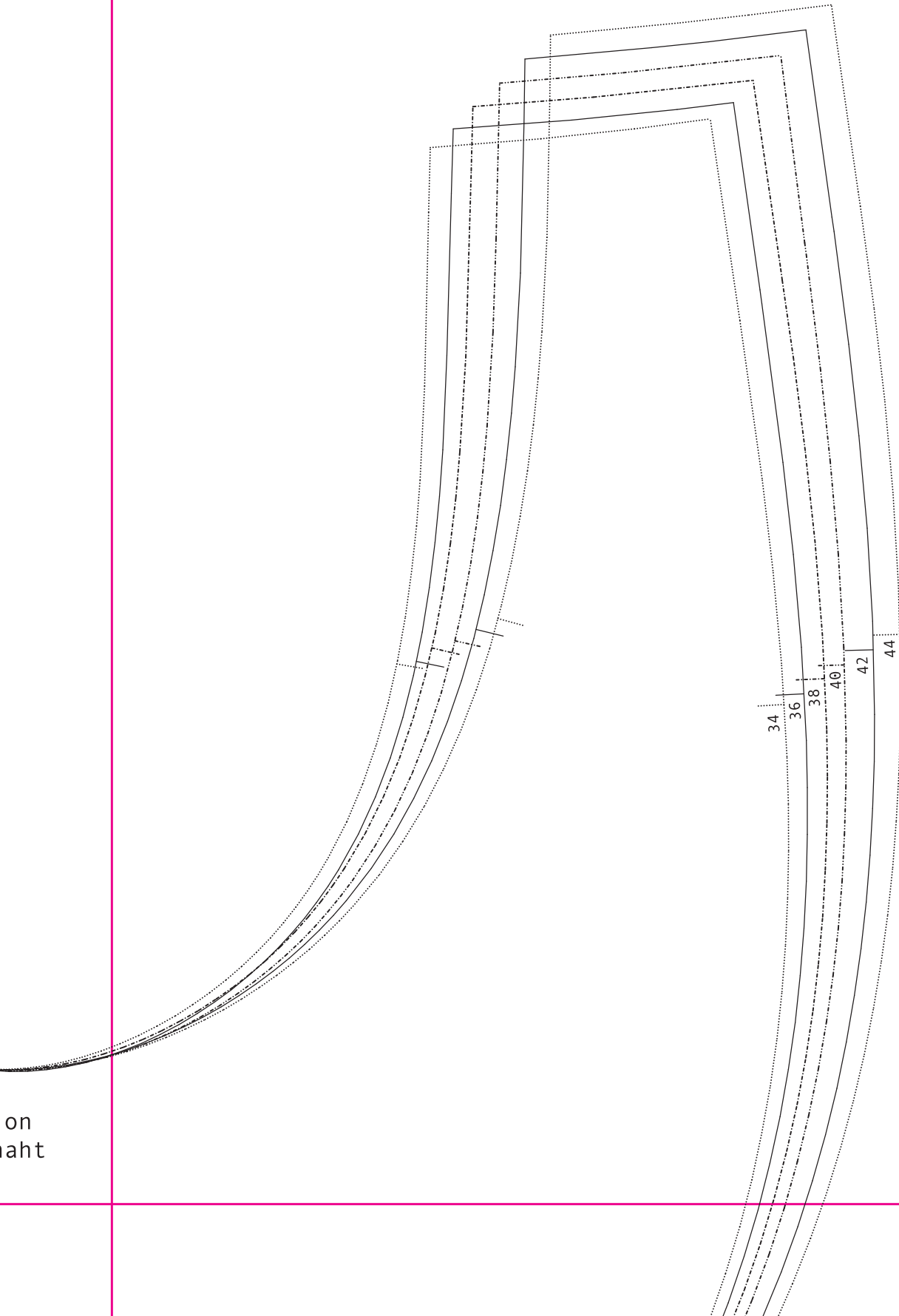


Z4
Z4

Position
Seitennaht

on
aht

A4
A4



Z5
SZ

Fade



Z1
LZ

A4
A2
A0
3/8
3/4

B1
LB

Anfang/Ende Kräuseln

Y1
Lλ

Fade



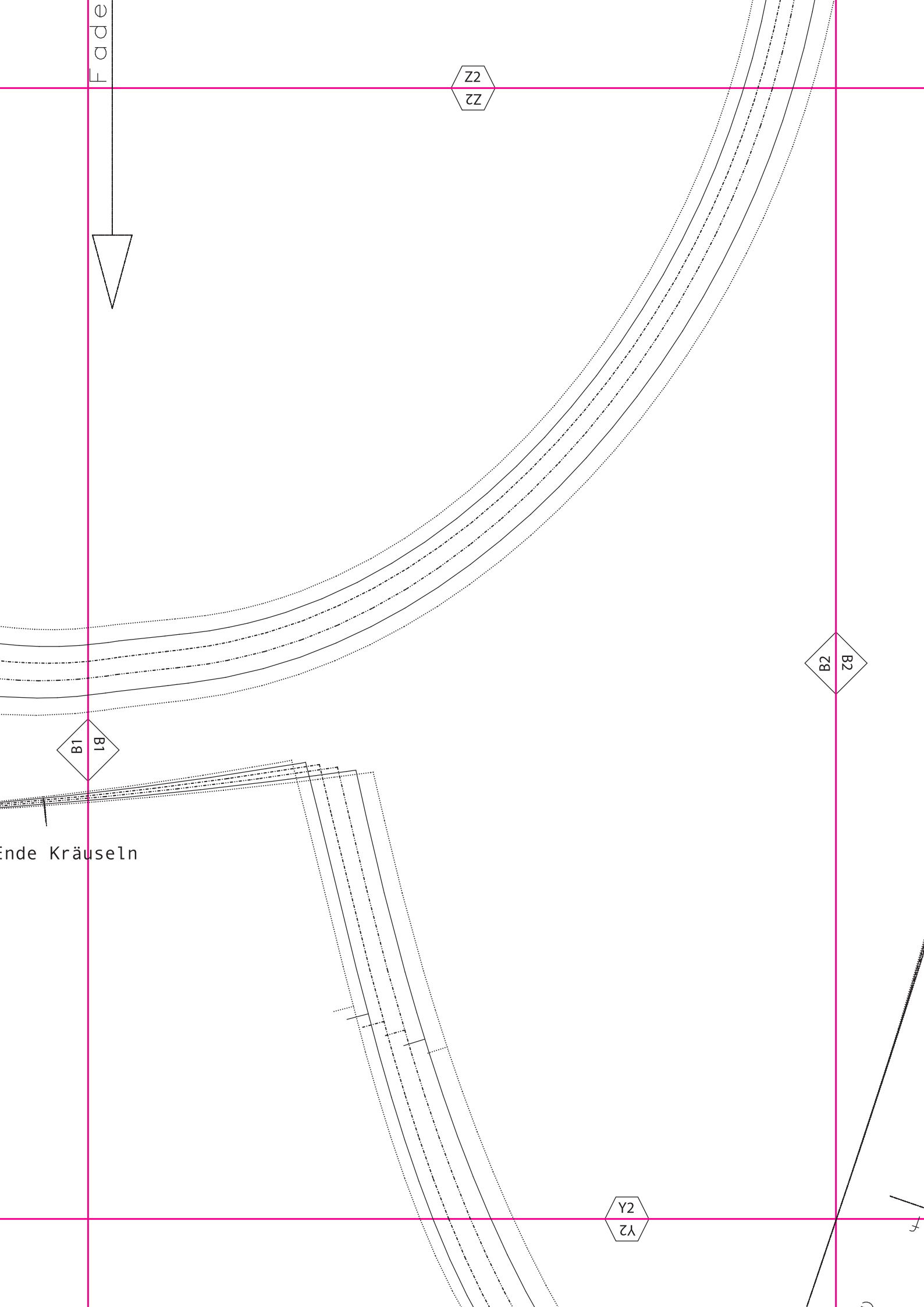
Z2
Z2

B2
ZB

B1
1B

ende Kräuseln

Y2
Y2



Z3
EZ

B2
2B

B3
3B

Glockenrock // Röcke nähren GU
Bund
2 x Stoff Puder im Bruch
1 x Bügelvlies im Bruch
inkl. Nahtzugabe

Position
Seite

44
42
40
38
36
34

34 < 44

Y3
Y3

Fadenlauf

Position
Seitennaht

Z4
4Z

Glockenrock // Röcke nähen GU
Taschenbeutel Außen
2 x Blumenstoff
inkl. Nahtzugabe

Fadenlauf



B3
3B

B4
4B

Y4
4Y

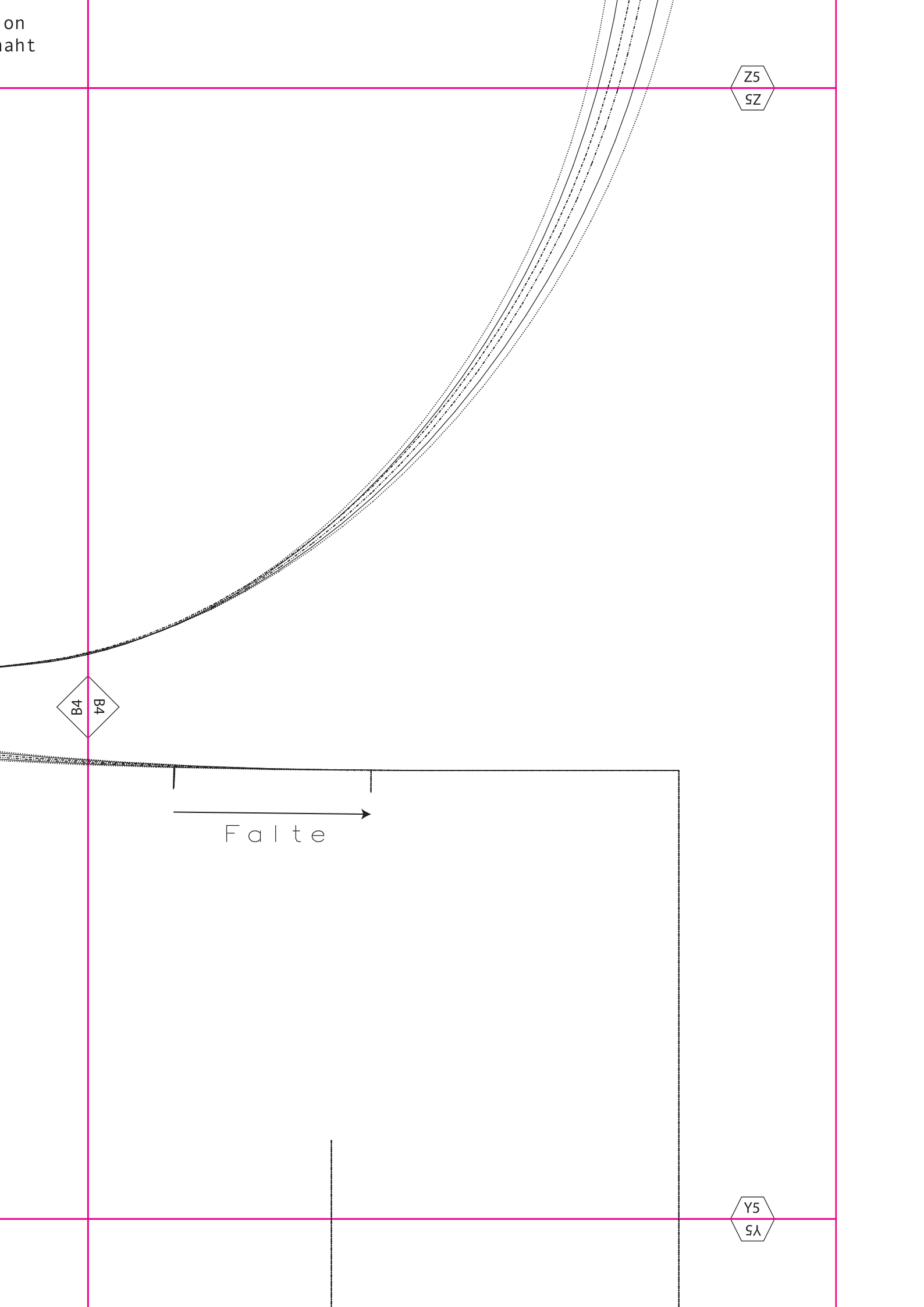
on
aht

Z5
SZ

B4
B4

Fal te

Y5
Sλ



Y1
Lλ

Bruch/vordere Mitte



X1
LX

Glockenrock // Röcke nähen GU
Vorderteil
1 x Blumenstoff im Bruch
inkl. Nahtzugabe

12
12

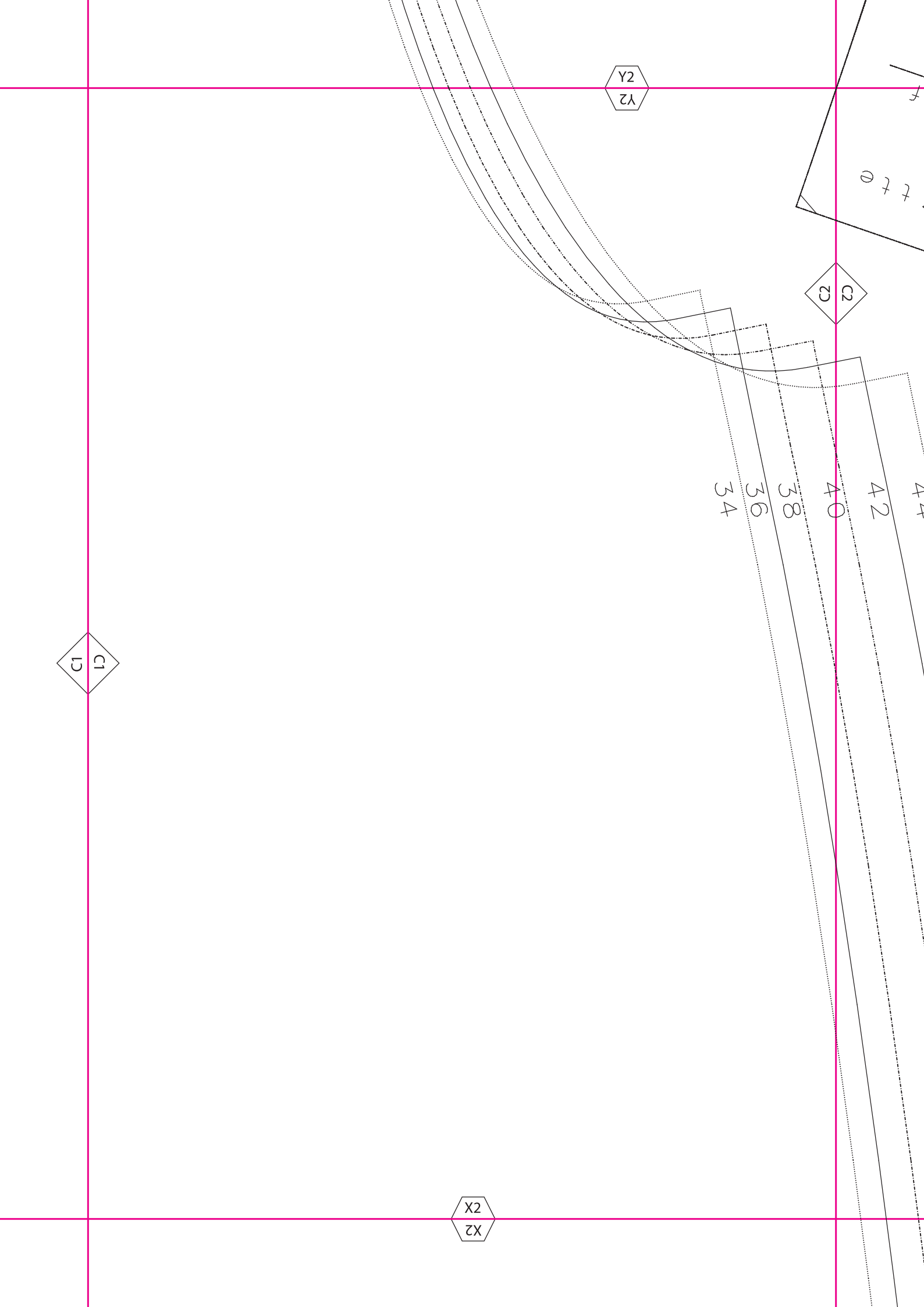
Y2
Y2

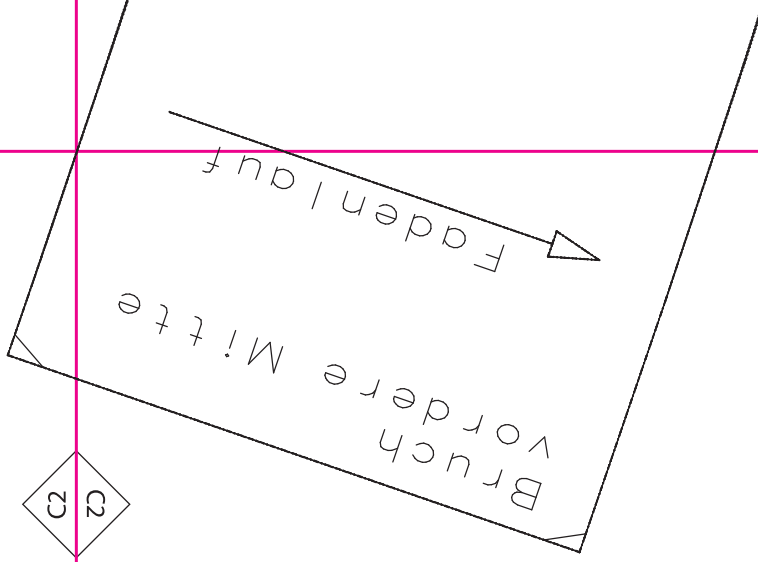
C2
C2

44
42
40
38
36
34

C1
C1

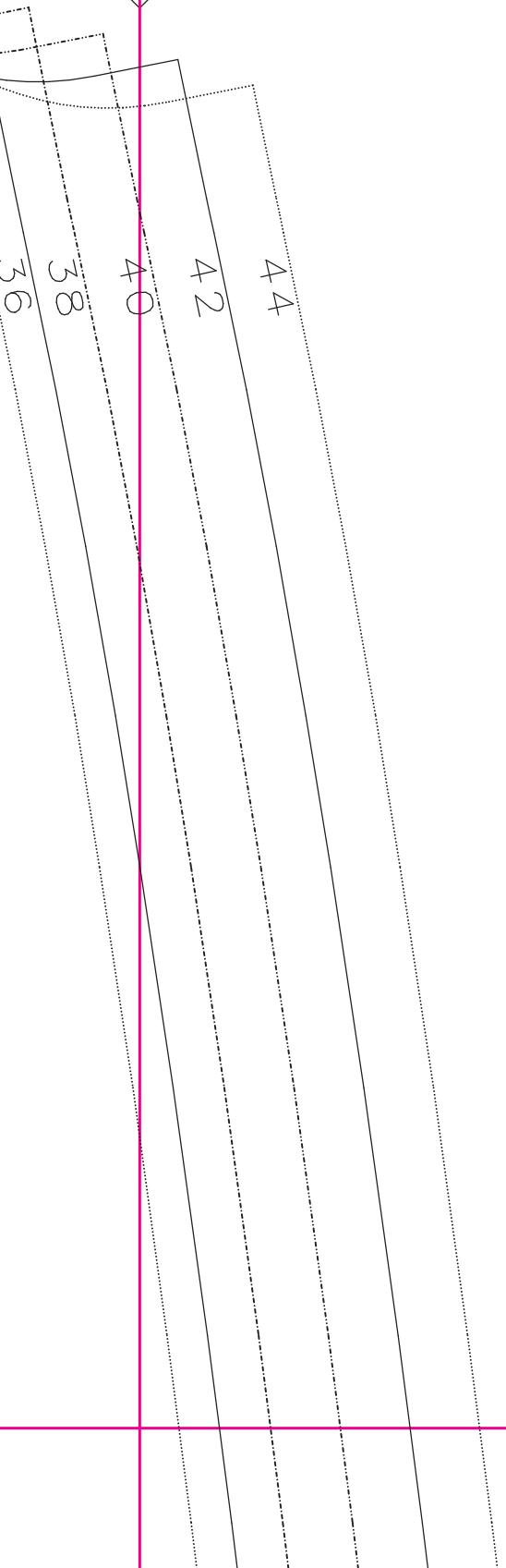
X2
X2



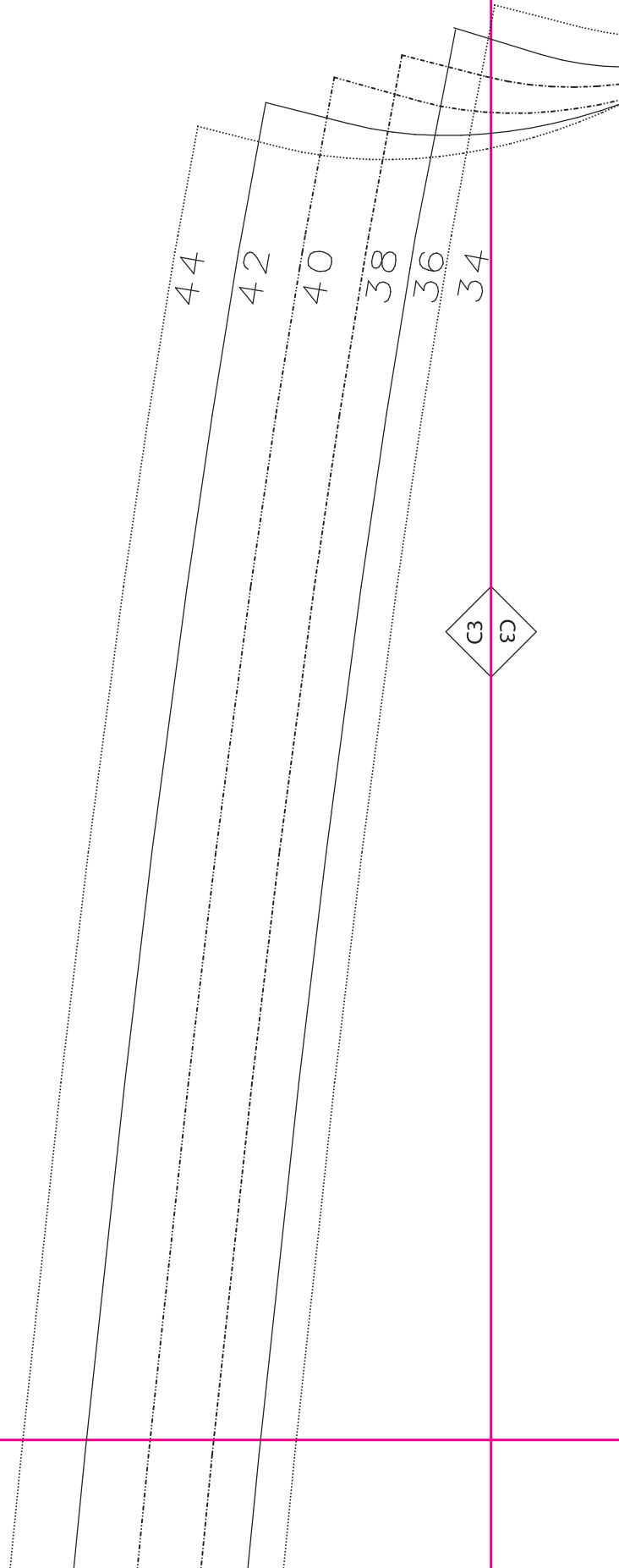


Y3
Y3

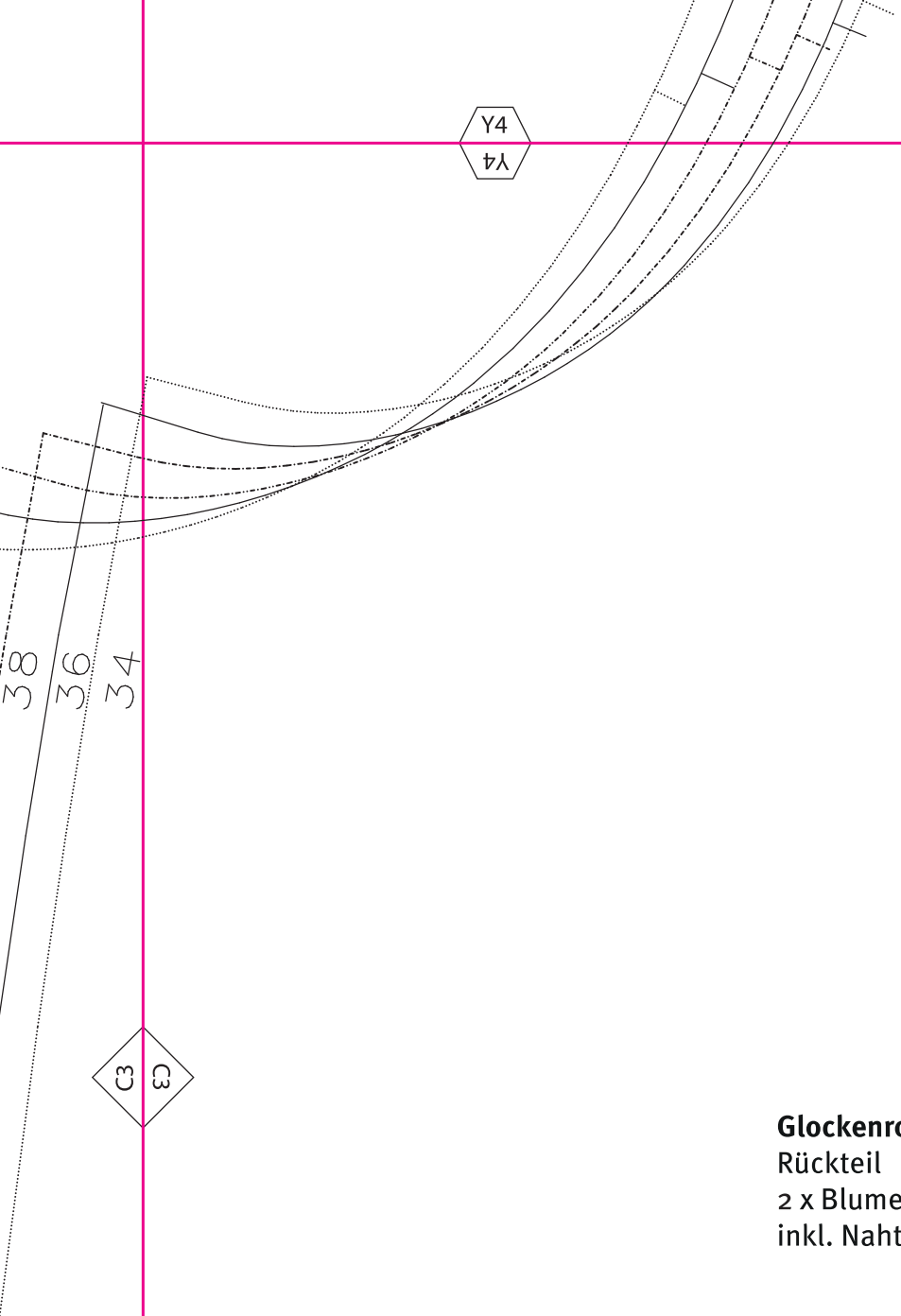
C3
C3



X3
X3



C3
C3



Y4
Y4

38
36
34

C3
C3

C4
C4

Glockenrock // Röcke nähen GU
Rückteil
2 x Blumenstoff
inkl. Nahtzugabe

X4
X4

Y5
Sλ

Position
Reißverschluss

X5
SX

Fadenlauf

C4
C4





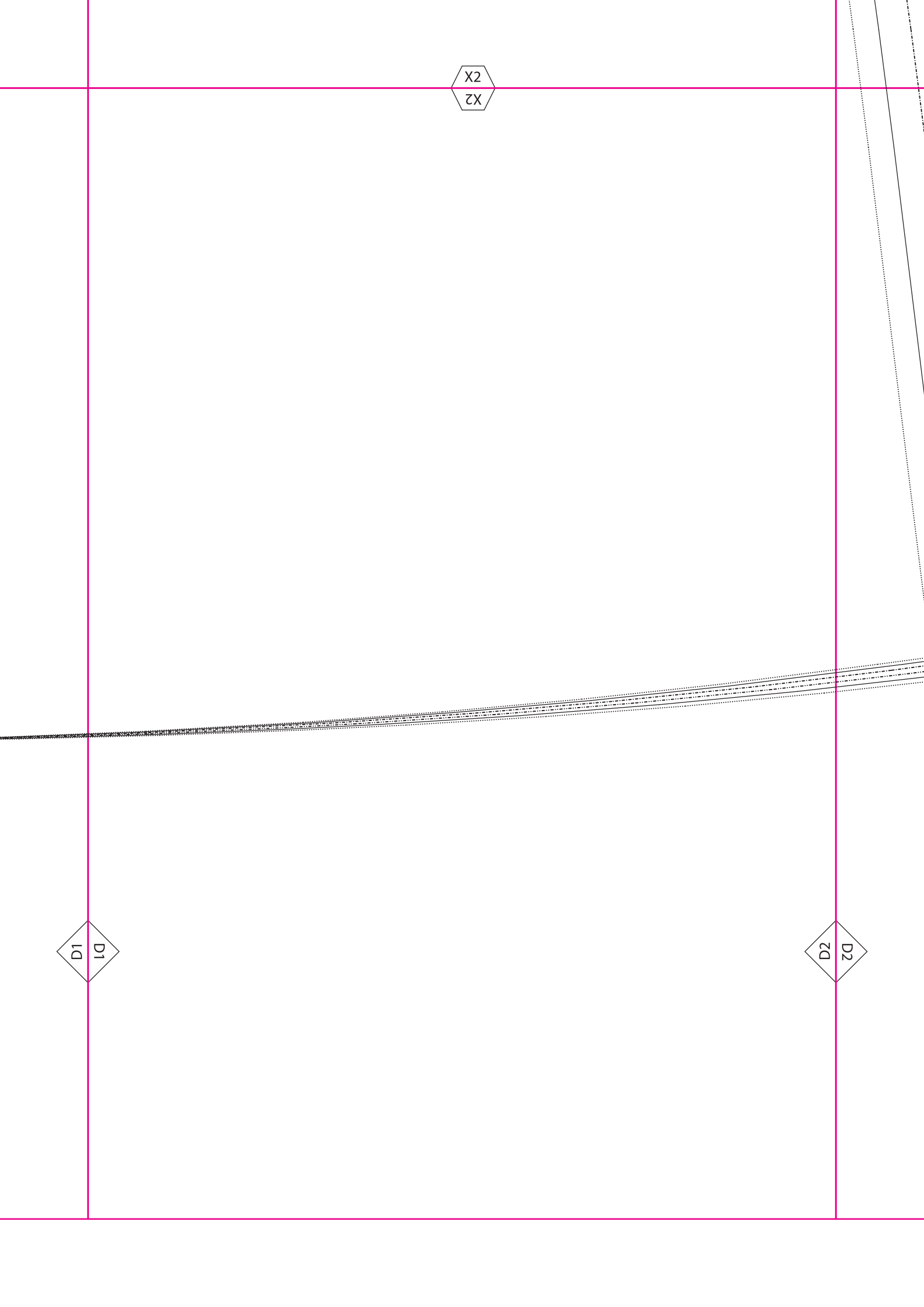
X1
LX

D1
D1

X2
X2

D1
1D

D2
2D



X3
EX

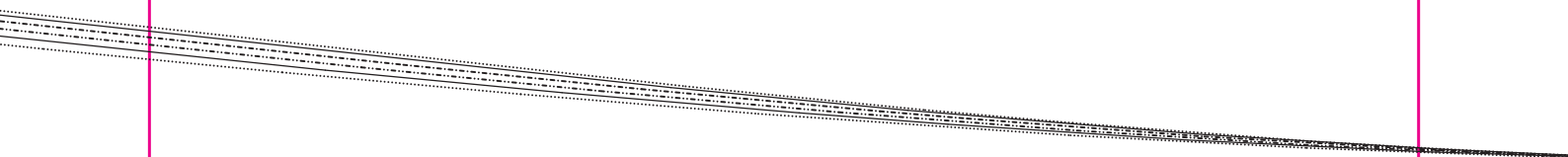
D2
2D

D3
3D

X4
4X

D3
3D

D4
4D



X5
SX



D4
4D