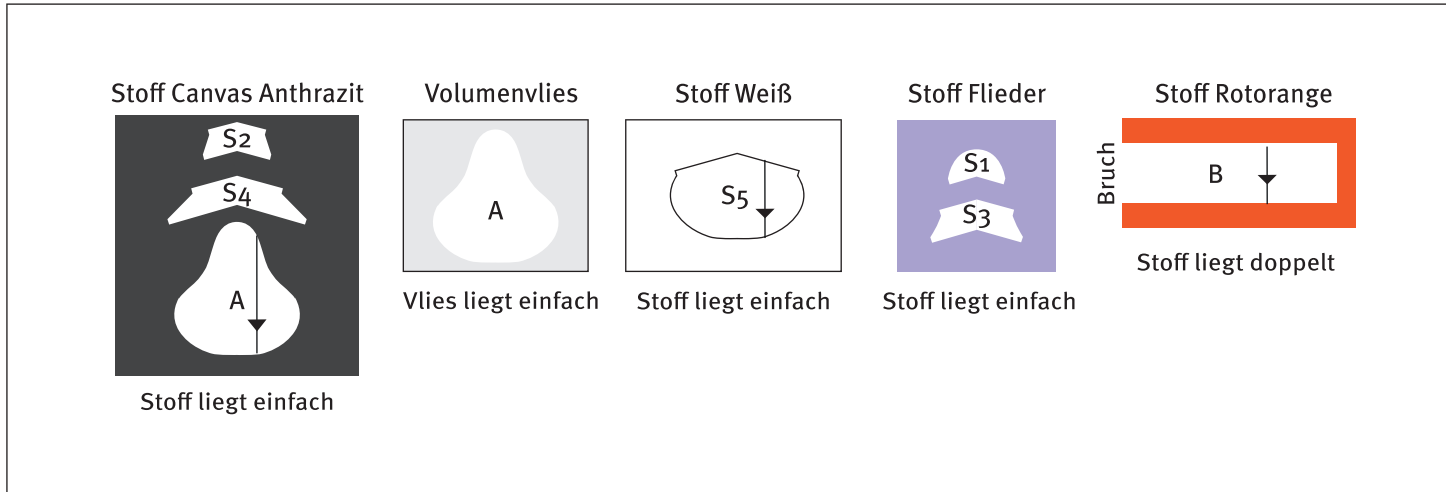
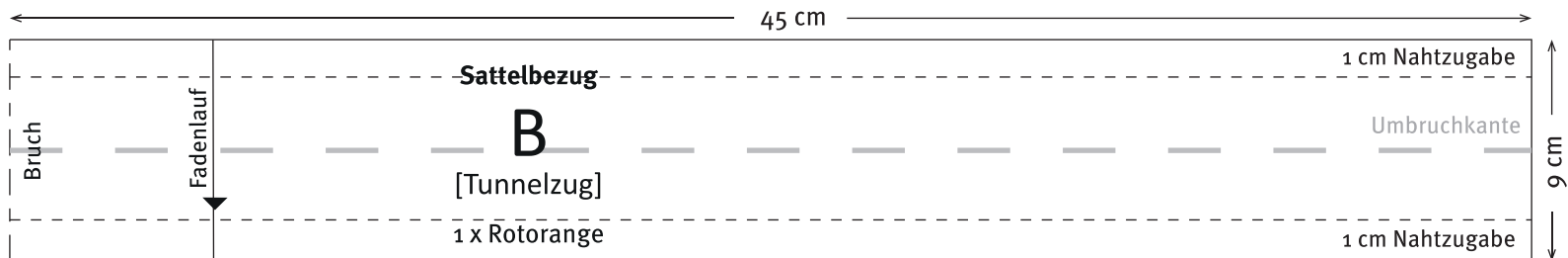


**Zuschneideplan**



**Schnittangaben**

Schnittmuster mit angegebenen Maßen erstellen  
 oder Maße direkt auf den Stoff übertragen.



Zuschnitt

1 cm Nahtzugabe

Sattelbezug

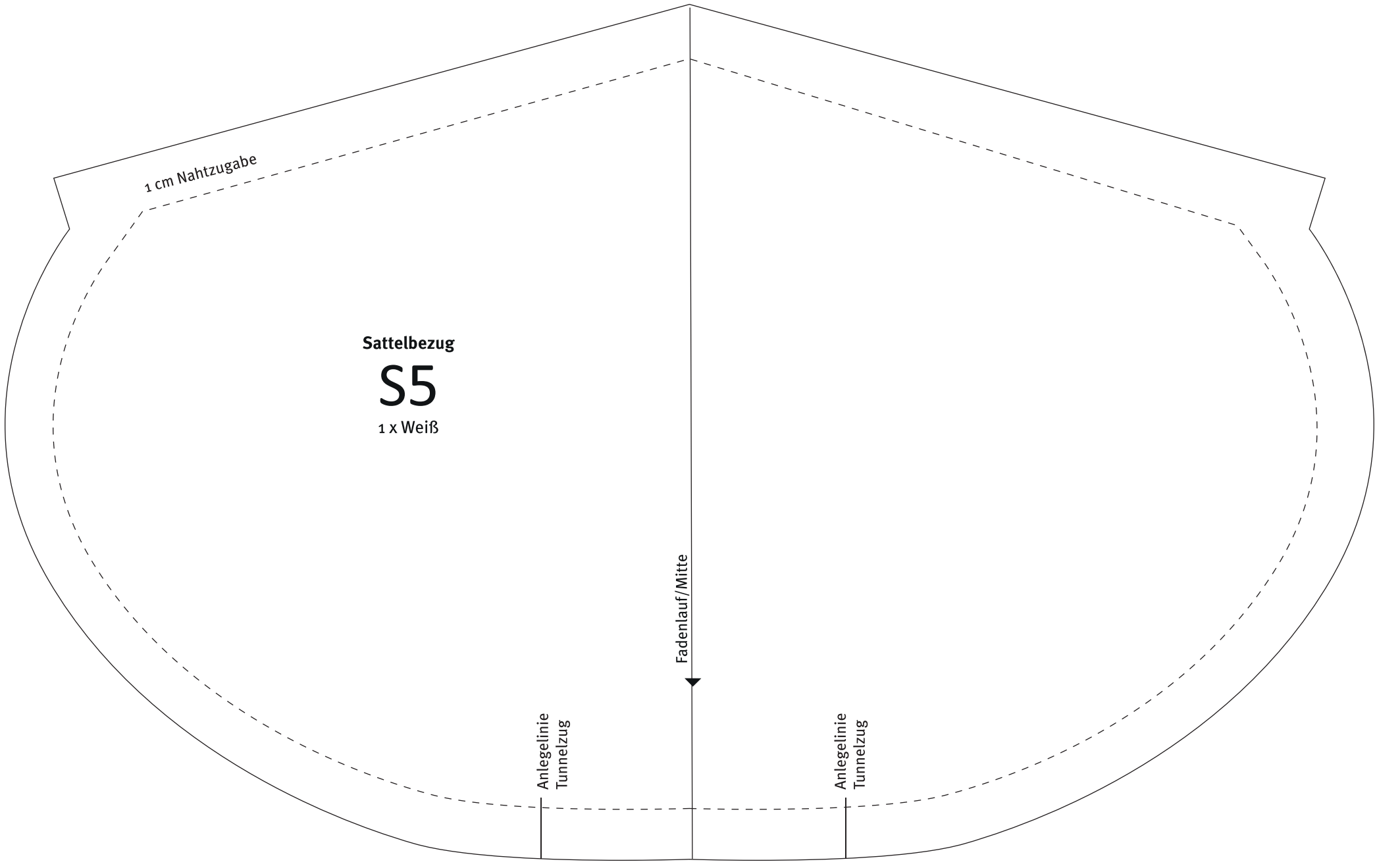
S5

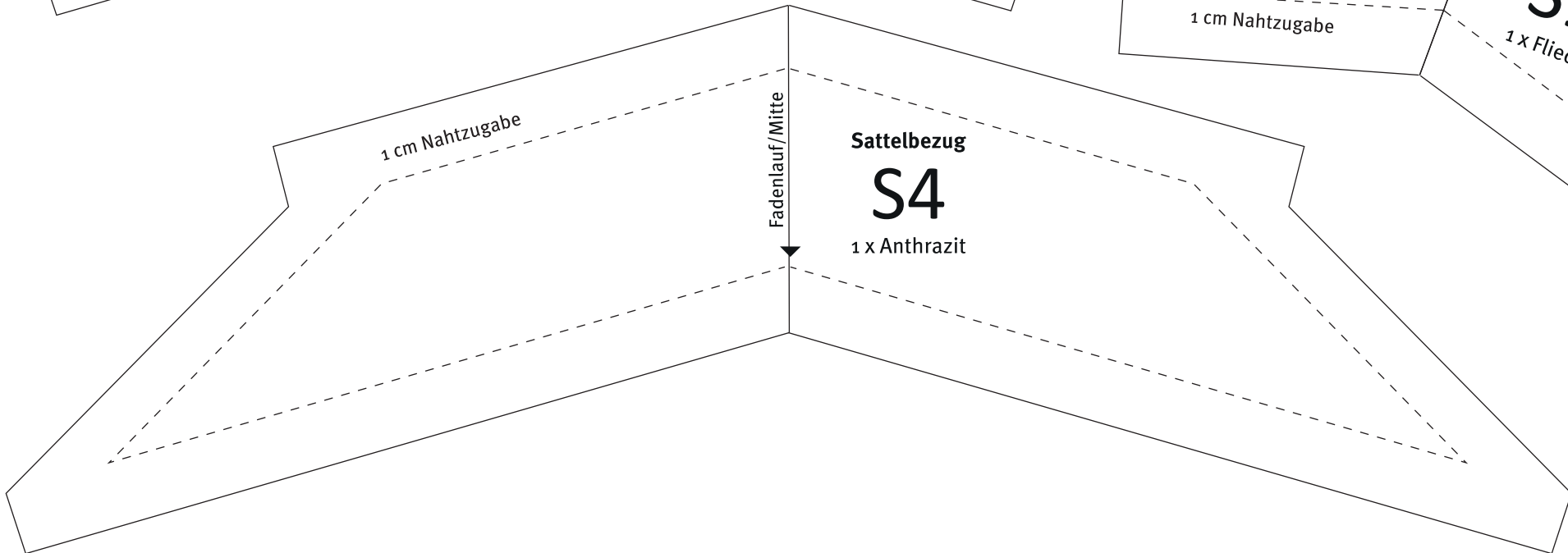
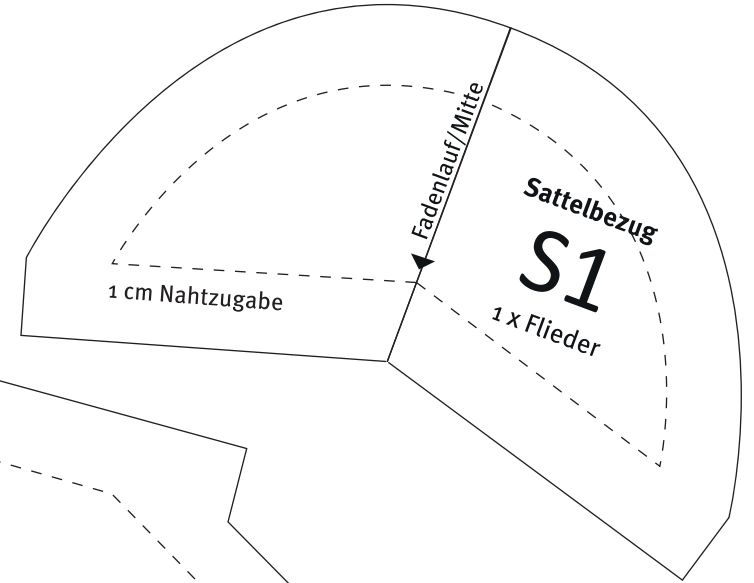
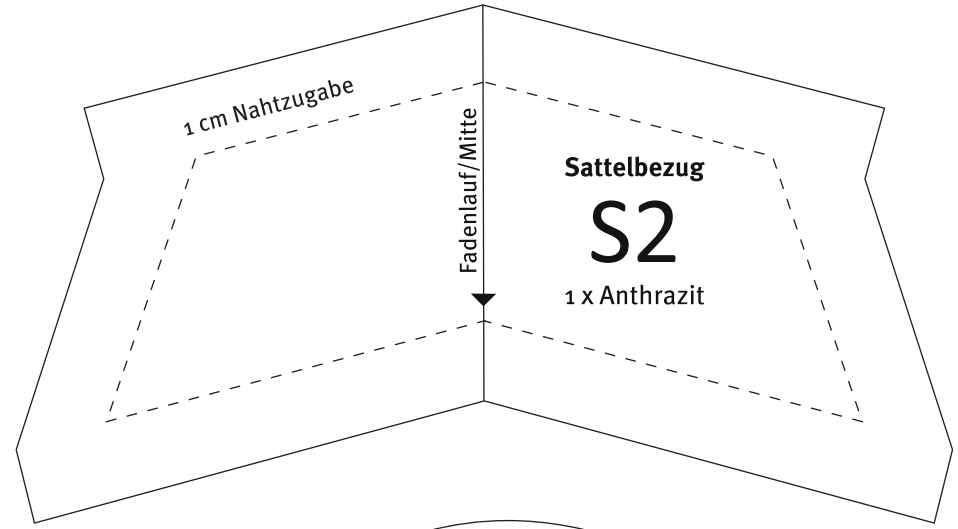
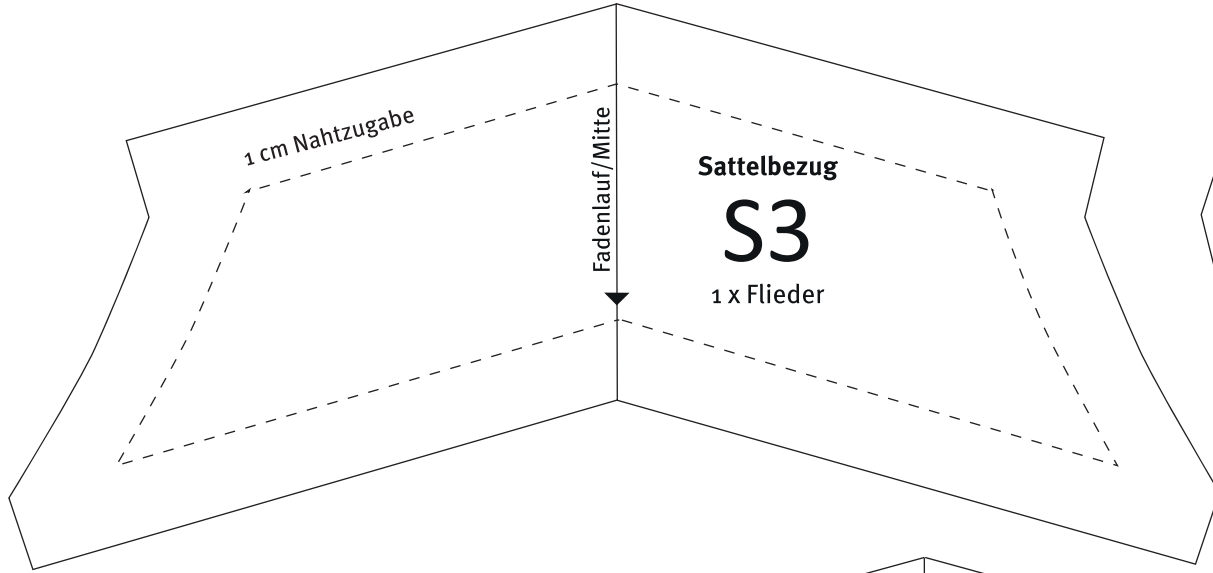
1 x Weiß

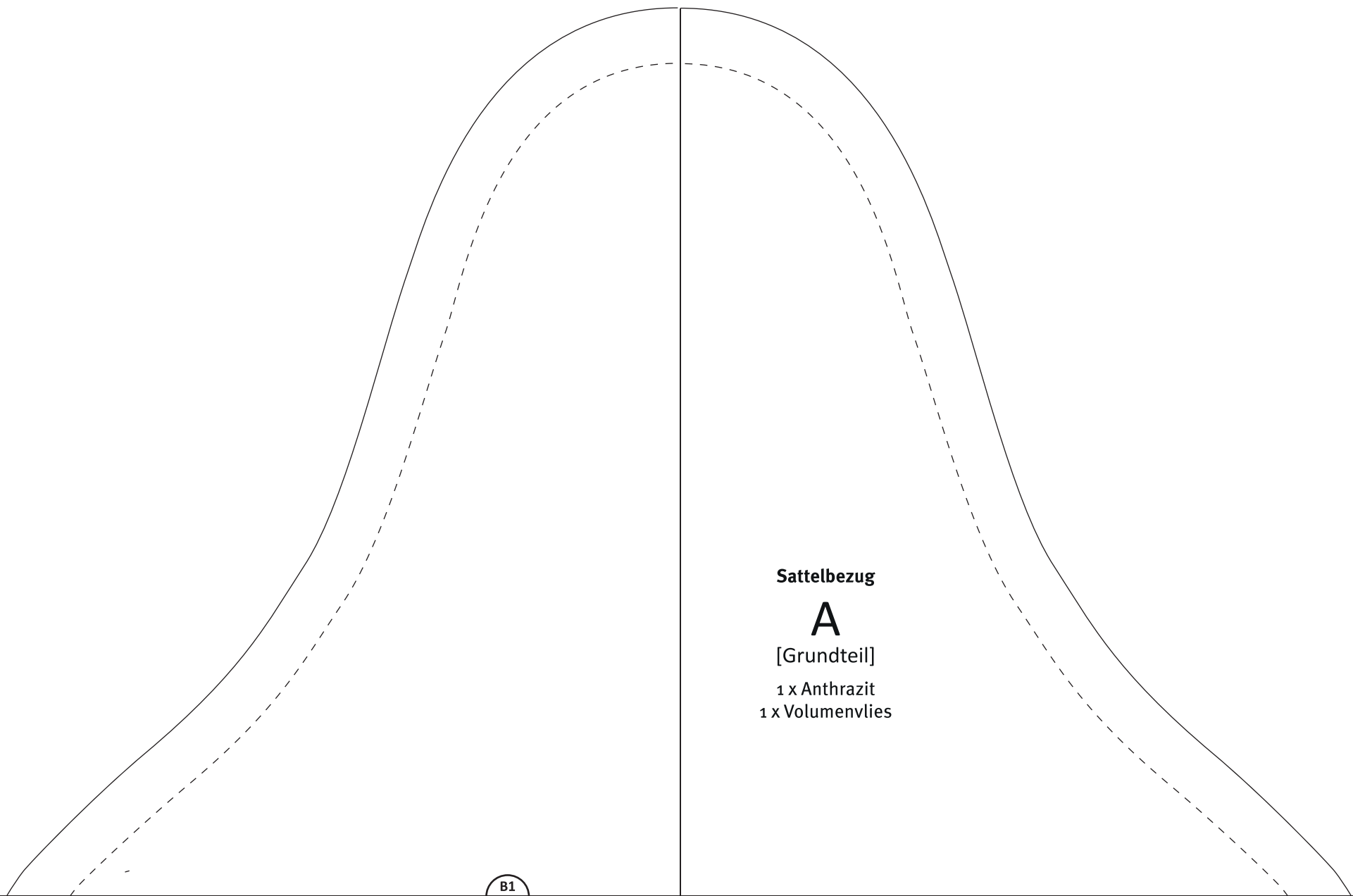
Fadenlauf/Mitte

Anlegelinie  
Tunnelzug

Anlegelinie  
Tunnelzug







**Sattelbezug**

**A**

[Grundteil]

1 x Anthrazit

1 x Volumenvlies

B1  
B1

B1

Anlegelinie  
Tunnelzug

Fadenlauf/Mitte

Anlegelinie  
Tunnelzug

1 cm Nahtzugabe

