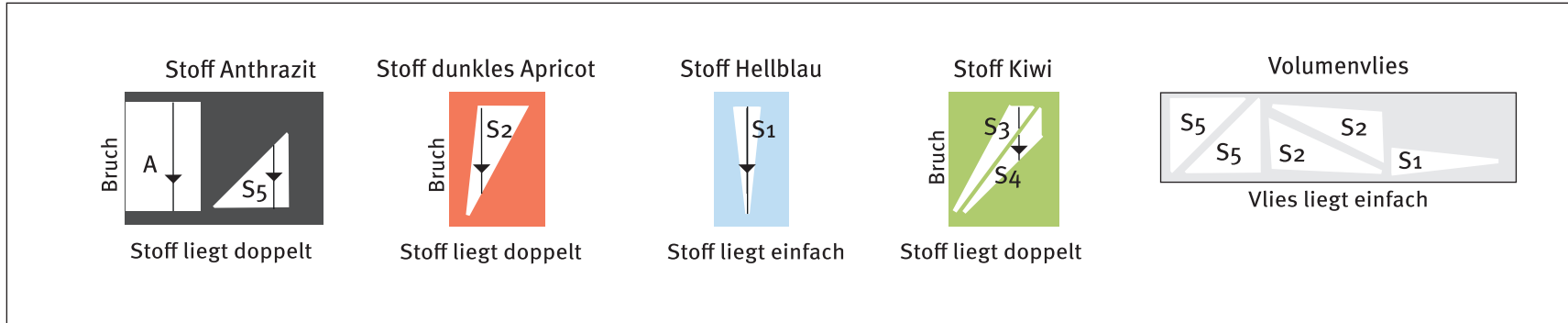
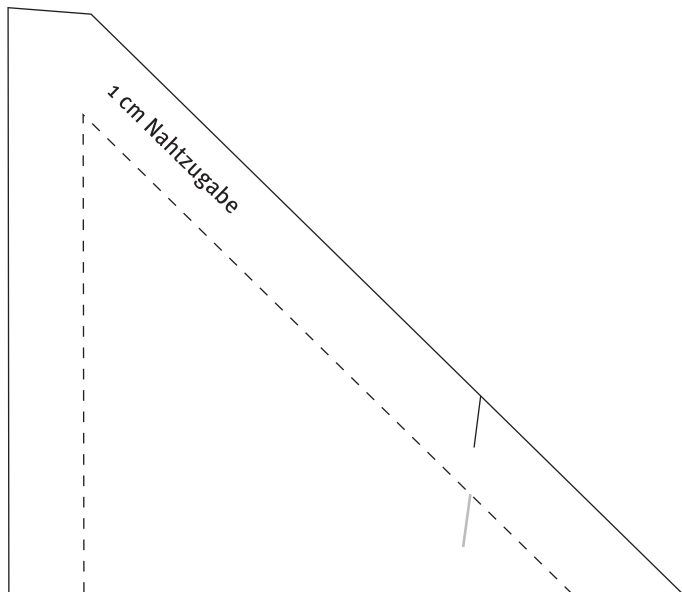


Zuschneideplan

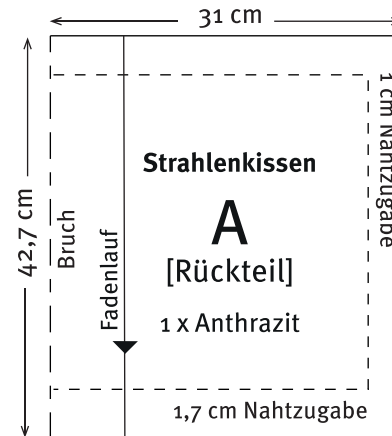


Zuschnitt



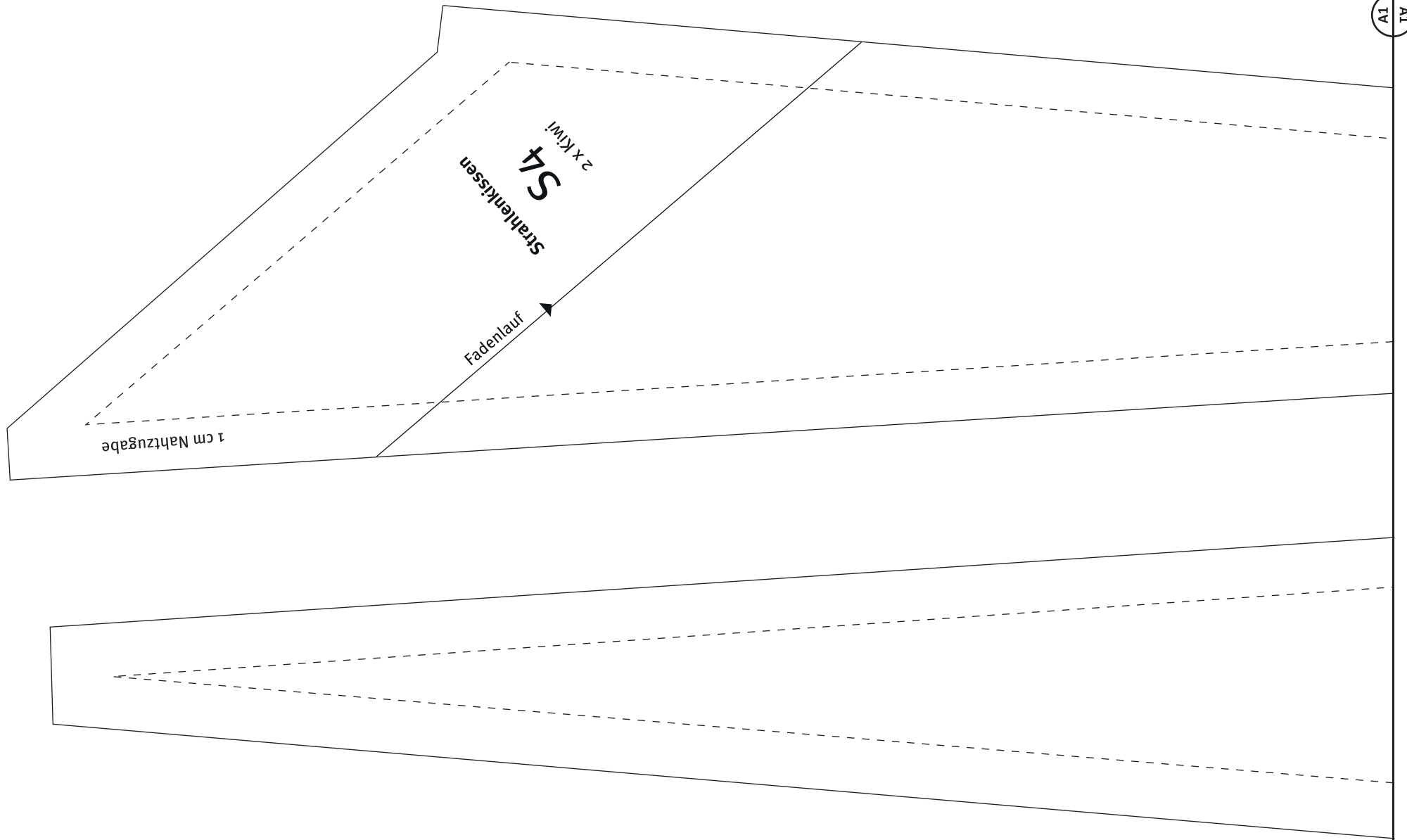
Schnittangaben

Schnittmuster mit angegebenen Maßen erstellen oder Maße direkt auf den Stoff übertragen.

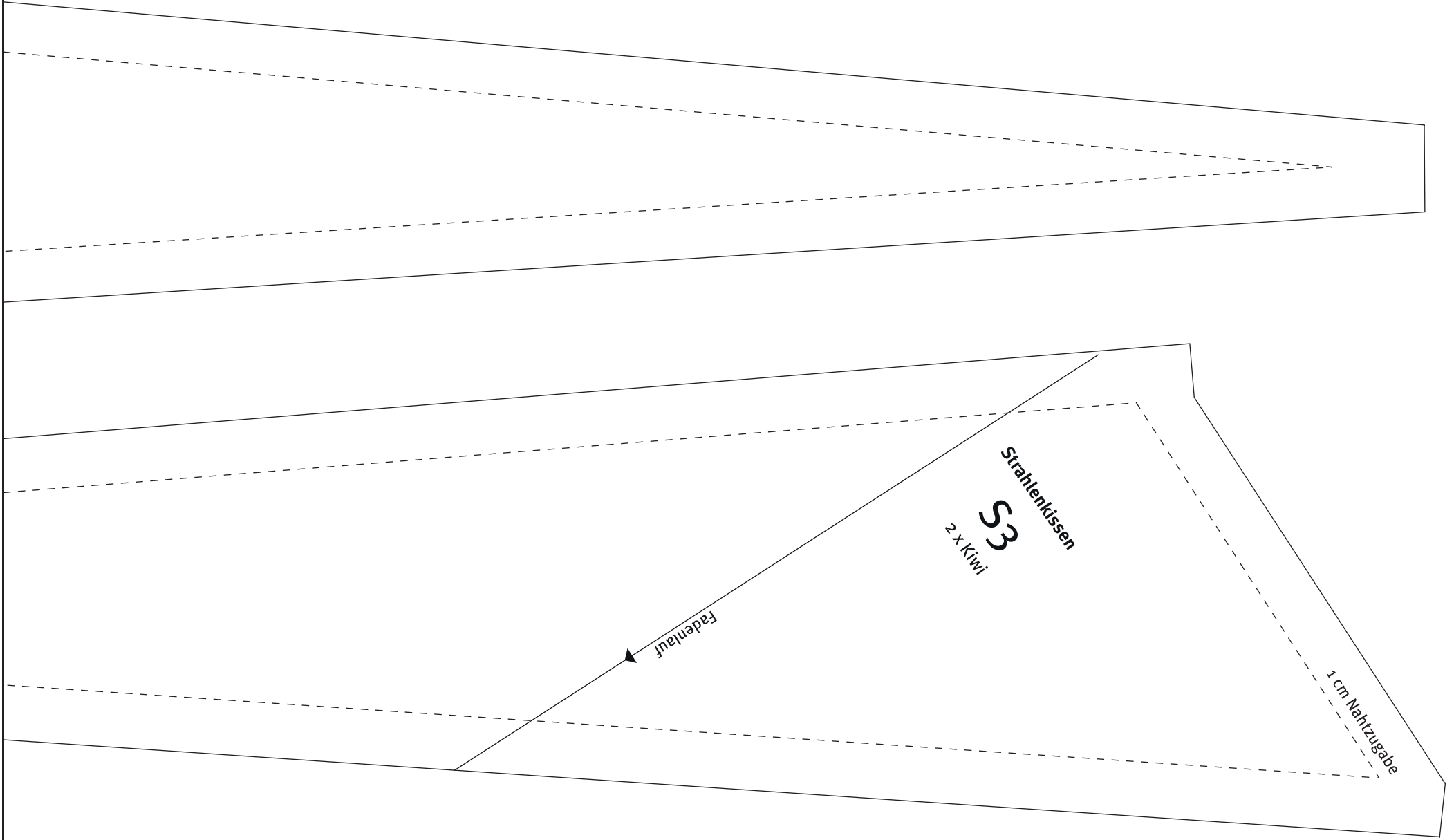


Rückteil Endmaß:
 62 x 42,7 cm (inkl.NZ)

Zuschnitt



A1
TV



Strahlenkissen
2 x Kiwi

Fadenlauf

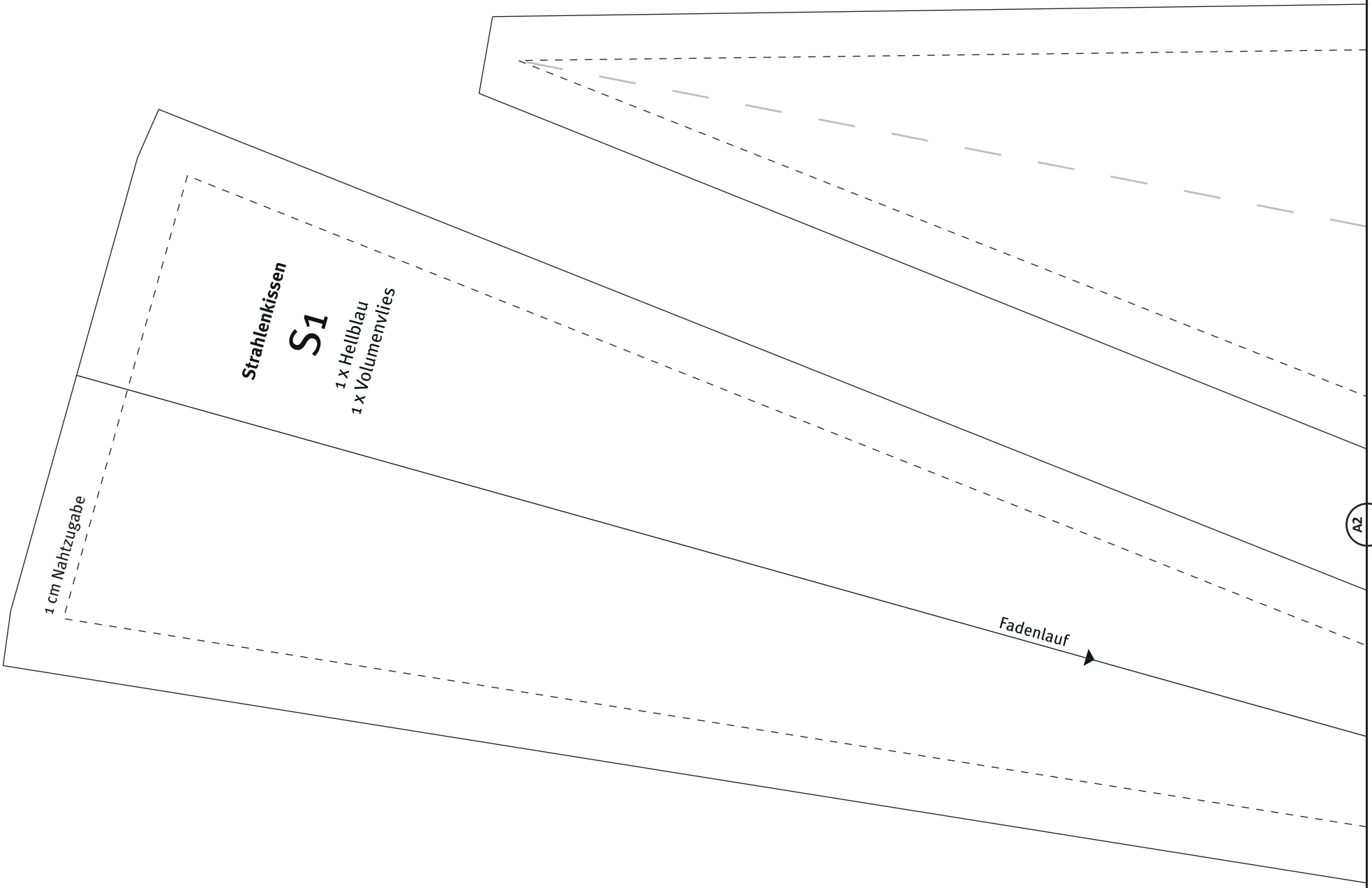
1 cm Nahtzugabe

Fadenlauf

Strahlenkissen
S5

2 x Anthrazit
2 x Volumenvlies

Steppnähte



Strahlenkissen

S1

- 1 x Hellblau
- 1 x Volumenvlies

1 cm Nahtzugabe

Fadenlauf

1 cm Nahtzugabe

Steppnaht

Fadenlauf

2 x dunkles Apricot
2 x Volumenvlies

S2

Strahlenkissen

A2
ZV

